

Fundación Venezolana de Investigaciones Sismológicas
FUNVISIS
Servicio Sismológico Nacional

BOLETÍN SISMOLÓGICO MENSUAL
DE VENEZUELA
MARZO 2010

BOLETÍN SISMOLÓGICO MENSUAL DE VENEZUELA

RESPONSABLE :
GLORIA ROMERO

COORDINADOR:
MIGUEL PALMA

ENCARGADO:
RÓGER ACEVEDO

DESCRIPCIÓN DE LOS PARÁMETROS SISMOLÓGICOS

Nomenclatura empleada en el resumen de los sismos localizados

Parámetros	Descripción
T. Origen	Tiempo origen en UTC (Tiempo Universal Coordinado)
H	Hora
M	Minuto
Seg	Segundo
Lat. N	Latitud del epicentro (norte)
Lon. W	Longitud del epicentro (oeste)
Prof.	Profundidad focal en kilómetros (la letra F indica profundidad fija)
Nº Est.	Número de estaciones
Err (rms)	Error cuadrático medio
Mag. Mw	Magnitud Momento Sísmico. (el signo ? indica que no se pudo determinar la magnitud momento -Mw- del sismo en cuestión).

RESUMEN DE LOS SISMOS LOCALIZADOS

Nº	Fecha			T. Origen			Lat. N	Lon. W	Prof.	Nº	Err	Mag.
	Año	Mes	Día	H	M	Seg	(°)	(°)	(Km)			
1	2010	3	1	0	25	14,2	5,199	72,780	14,8	11	0,5	3,2
2	2010	3	1	0	48	50,2	6,801	72,971	168,3	8	0,6	2,4
3	2010	3	1	1	28	41,4	10,240	68,125	1,0	4	0,5	1,4
4	2010	3	1	6	19	9,0	6,907	73,095	157,1	11	0,4	2,8
5	2010	3	1	8	0	23,6	7,170	73,275	167,9	10	0,4	2,8
6	2010	3	1	10	21	2,9	10,195	68,019	2,1	4	0,3	2,2
7	2010	3	1	12	32	30,7	9,165	70,504	4,0	5	0,4	2,2
8	2010	3	1	22	19	24,9	11,556	70,366	30,1	13	0,4	3,2
9	2010	3	2	1	28	51,3	6,774	73,161	163,1	8	0,5	2,8
10	2010	3	2	2	22	47,3	11,129	62,449	94,6	6	0,5	2,5
11	2010	3	2	6	59	35,1	11,273	61,467	16,1	5	0,5	2,4
12	2010	3	2	10	7	24,7	12,157	66,518	2,1	5	0,5	1,6
13	2010	3	2	10	7	47,4	7,097	73,029	176,3	4	0,4	2,4
14	2010	3	2	10	12	17,8	8,827	71,193	12,7	5	0,3	1,8
15	2010	3	2	16	39	10,2	6,754	73,112	174,1	5	0,3	3,7
16	2010	3	2	17	45	59,3	9,766	73,911	6,0	6	0,3	3,5
17	2010	3	2	22	9	11,3	6,847	73,117	159,8	6	0,4	2,9
18	2010	3	3	7	51	30,9	6,795	73,072	165,9	13	0,4	4,9
19	2010	3	3	8	44	33,9	9,210	70,286	5,0 ^F	9	0,4	2,4
20	2010	3	3	11	6	15,0	8,664	61,982	4,4	5	0,2	2,5
21	2010	3	3	15	5	54,3	10,329	65,784	2,0	4	0,4	2,3
22	2010	3	4	2	18	13,7	10,234	72,433	2,0	4	0,3	3,1
23	2010	3	4	7	45	12,2	6,807	73,099	167,2	8	0,4	2,9
24	2010	3	4	7	51	33,5	7,050	72,804	143,7	5	0,4	2,4
25	2010	3	4	8	16	44,4	8,917	69,178	1,6	12	0,4	2,6
26	2010	3	4	10	35	55,9	6,792	72,672	135,5	4	0,3	2,3
27	2010	3	4	13	33	49,5	9,696	72,815	2,8	6	0,5	2,5
28	2010	3	4	14	29	23,8	5,361	72,518	34,4	4	0,4	2,4
29	2010	3	4	19	23	34,7	6,485	72,546	9,3	4	0,6	2,6
30	2010	3	4	22	40	59,1	11,933	69,672	8,3	7	0,4	2,4
31	2010	3	5	5	23	6,0	9,737	72,854	1,4	6	0,5	2,3
32	2010	3	5	14	29	37,5	6,649	73,139	170,0	11	0,5	3,1
33	2010	3	5	18	42	35,7	6,724	73,046	176,3	7	0,5	2,9
34	2010	3	5	19	31	40,3	8,533	71,403	2,2	10	0,3	2,8
35	2010	3	5	20	25	3,2	6,762	73,116	169,2	13	0,5	3,5
36	2010	3	5	21	46	47,9	10,896	63,881	6,6	15	0,5	3,6
37	2010	3	6	2	28	58,1	6,208	73,818	137,4	4	0,4	2,5
38	2010	3	6	2	45	57,5	8,777	70,788	3,7	7	0,3	2,3
39	2010	3	6	2	57	15,6	6,840	73,178	173,1	8	0,4	2,5
40	2010	3	6	4	56	34,5	9,708	72,653	6,6	8	0,4	2,4
41	2010	3	6	5	14	32,3	6,676	73,020	176,6	6	0,2	2,8
42	2010	3	6	7	3	55,0	8,622	70,227	10,8	5	0,5	1,8
43	2010	3	6	10	43	25,6	6,849	73,149	177,6	6	0,5	2,6
44	2010	3	6	10	45	28,2	6,682	73,118	169,7	6	0,4	2,6
45	2010	3	6	13	53	35,5	7,042	73,113	176,8	4	0,4	2,5
46	2010	3	6	14	9	33,5	10,185	72,975	28,4	11	0,4	2,8
47	2010	3	6	14	14	13,1	7,627	72,749	1,7	8	0,4	2,6

Nº	Fecha			T. Origen			Lat. N (°)	Lon. W (°)	Prof. (Km)	Nº Est.	Err (rms)	Mag. Mw
	Año	Mes	Día	H	M	Seg						
48	2010	3	7	0	5	28,8	7,117	72,889	171,5	6	0,4	2,6
49	2010	3	7	2	17	37,5	6,997	73,092	176,6	4	0,2	2,5
50	2010	3	7	6	3	58,2	8,893	71,193	8,3	7	0,4	1,8
51	2010	3	7	9	14	33,7	10,818	62,272	78,5	11	0,3	3,0
52	2010	3	7	9	57	51,1	10,134	68,086	5,0 ^F	6	0,5	1,9
53	2010	3	7	17	20	49,1	10,189	68,125	5,0 ^F	5	0,4	1,9
54	2010	3	7	17	46	17,7	10,925	63,879	4,5	11	0,4	2,6
55	2010	3	7	17	49	6,5	11,131	72,674	6,4	8	0,5	2,3
56	2010	3	7	21	1	38,4	10,973	62,823	7,9	4	0,4	2,2
57	2010	3	7	23	14	0,8	6,732	73,200	165,8	6	0,3	2,2
58	2010	3	7	23	32	53,4	9,967	69,763	5,0 ^F	5	0,7	1,8
59	2010	3	8	1	40	31,5	6,807	73,336	174,1	5	0,4	2,4
60	2010	3	8	3	52	20,2	8,265	71,829	2,0	6	0,4	2,2
61	2010	3	8	8	48	42,6	6,880	72,888	165,0	6	0,5	2,5
62	2010	3	8	11	57	20,4	6,622	73,093	159,2	6	0,5	2,5
63	2010	3	8	15	15	54,0	9,918	73,015	9,1	9	0,5	3,0
64	2010	3	8	19	16	48,1	6,747	73,086	167,6	6	0,3	2,8
65	2010	3	8	19	19	47,8	9,915	67,284	9,1	4	0,3	2,0
66	2010	3	8	21	28	48,9	8,909	71,199	8,7	7	0,5	2,0
67	2010	3	9	3	8	13,3	10,584	62,491	54,3	5	0,5	2,5
68	2010	3	9	5	19	16,4	6,860	73,118	156,7	11	0,5	3,0
69	2010	3	9	8	10	34,9	6,903	72,854	157,8	5	0,5	2,2
70	2010	3	9	8	29	35,5	6,899	73,116	166,4	10	0,5	3,1
71	2010	3	9	8	29	8,1	10,775	62,301	65,9	6	0,2	2,3
72	2010	3	9	10	30	52,0	6,760	73,085	172,3	12	0,4	3,1
73	2010	3	9	12	20	59,6	6,957	73,114	163,4	6	0,3	2,6
74	2010	3	9	14	28	53,5	9,634	69,388	4,8	10	0,6	2,5
75	2010	3	9	15	59	32,4	10,172	68,000	1,0	13	0,4	2,8
76	2010	3	9	17	40	45,7	6,747	73,045	160,8	5	0,4	2,5
77	2010	3	9	17	54	11,4	11,146	72,935	5,7	7	0,5	2,4
78	2010	3	9	19	33	31,6	10,144	67,116	3,9	7	0,4	2,4
79	2010	3	9	20	47	38,1	6,897	73,126	170,1	5	0,4	3,0
80	2010	3	9	21	4	11,2	10,151	62,886	5,0 ^F	4	0,5	2,4
81	2010	3	10	3	18	48,5	9,968	64,047	33,2	4	0,3	2,3
82	2010	3	10	3	20	20,4	6,865	73,090	150,2	8	0,3	3,6
83	2010	3	10	4	27	14,4	7,605	73,467	123,5	7	0,5	2,5
84	2010	3	10	7	14	44,7	7,399	73,205	145,5	7	0,4	2,8
85	2010	3	10	8	0	41,1	10,443	62,635	5,7	18	0,5	3,5
86	2010	3	10	9	57	50,6	10,025	72,354	15,6	12	0,3	2,6
87	2010	3	10	11	5	51,8	8,565	71,413	2,4	5	0,3	2,3
88	2010	3	10	12	39	43,9	6,963	72,975	165,1	6	0,5	2,4
89	2010	3	10	14	13	39,2	10,636	62,393	3,2	8	0,4	2,5
90	2010	3	10	16	12	1,1	11,179	73,369	3,6	7	0,4	2,8
91	2010	3	10	17	46	24,4	9,797	73,676	26,2	7	0,4	3,2
92	2010	3	10	18	27	58,2	10,430	62,646	1,4	7	0,4	3,1
93	2010	3	11	0	20	7,4	6,717	73,230	169,5	8	0,4	3,6
94	2010	3	11	5	4	27,3	6,711	73,122	159,8	7	0,4	3,0
95	2010	3	11	5	43	10,6	12,507	60,030	22,0	13	0,5	3,8
96	2010	3	11	8	10	51,2	7,618	72,725	1,2	8	0,5	2,9
97	2010	3	11	13	11	27,6	6,834	73,063	170,3	7	0,3	2,9

Nº	Fecha			T. Origen			Lat. N (°)	Lon. W (°)	Prof. (Km)	Nº Est.	Err (rms)	Mag. Mw
	Año	Mes	Día	H	M	Seg						
98	2010	3	11	13	37	50,4	10,730	62,342	60,2	8	0,5	2,9
99	2010	3	11	13	43	23,5	10,629	62,369	54,9	5	0,4	2,5
100	2010	3	11	17	44	17,2	9,672	73,714	6,3	6	0,5	2,6
101	2010	3	11	17	46	59,3	11,742	73,540	262,7	5	0,4	2,8
102	2010	3	11	18	52	34,3	9,941	69,042	7,1	6	0,3	1,9
103	2010	3	12	2	7	16,9	6,641	73,140	162,6	6	0,3	2,4
104	2010	3	12	3	43	9,9	6,693	72,973	164,5	6	0,4	2,3
105	2010	3	12	7	56	39,7	9,427	70,126	3,1	5	0,7	1,6
106	2010	3	12	8	48	4,0	10,335	62,321	5,0 ^F	5	0,5	2,5
107	2010	3	12	23	36	35,6	9,147	70,504	1,4	9	0,4	3,1
108	2010	3	13	4	42	8,0	10,352	62,545	1,8	7	0,4	2,9
109	2010	3	13	6	33	21,8	11,022	62,117	85,8	6	0,4	2,8
110	2010	3	13	10	56	27,6	10,835	69,033	13,6	8	0,6	2,6
111	2010	3	13	15	7	28,9	11,566	64,794	35,0	14	0,4	3,0
112	2010	3	13	18	59	25,8	6,884	73,096	170,0	19	0,3	4,3
113	2010	3	13	20	42	48,0	7,575	73,033	164,3	4	0,4	2,8
114	2010	3	13	21	18	47,4	10,911	69,092	23,4	8	0,4	2,5
115	2010	3	14	1	11	47,7	6,956	73,141	174,2	6	0,4	2,5
116	2010	3	14	4	15	8,6	9,678	62,654	8,4	7	0,5	2,6
117	2010	3	14	5	30	52,9	7,168	72,727	152,1	9	0,6	2,8
118	2010	3	14	7	8	57,6	6,685	72,020	16,4	12	0,5	2,9
119	2010	3	14	9	31	13,1	7,005	72,392	2,6	4	0,2	2,5
120	2010	3	14	10	27	25,6	10,384	62,555	1,0	7	0,4	2,5
121	2010	3	14	13	51	31,1	10,449	69,733	2,4	5	0,5	1,7
122	2010	3	14	17	2	44,9	9,858	73,820	15,0	8	0,4	2,8
123	2010	3	14	18	31	51,8	7,663	72,769	1,6	9	0,3	3,7
124	2010	3	15	0	48	6,3	6,797	73,083	170,8	15	0,5	4,0
125	2010	3	15	5	9	58,0	10,346	62,893	2,8	4	0,4	2,2
126	2010	3	15	10	16	18,1	6,667	73,125	165,6	5	0,5	2,4
127	2010	3	15	13	52	37,0	6,686	73,196	159,6	4	0,4	2,8
128	2010	3	15	14	22	43,5	10,005	69,927	5,8	6	0,4	2,3
129	2010	3	15	16	25	19,9	6,883	72,959	155,0	8	0,4	3,0
130	2010	3	15	23	8	3,1	10,844	62,352	62,1	10	0,5	2,9
131	2010	3	16	4	35	10,4	8,860	71,174	5,0 ^F	9	0,5	2,3
132	2010	3	16	5	10	12,6	6,796	73,091	123,0	6	0,2	2,6
133	2010	3	16	7	35	11,2	10,077	60,748	75,7	5	0,2	3,0
134	2010	3	16	12	52	21,2	10,740	69,037	7,0	8	0,5	2,4
135	2010	3	16	17	22	59,6	6,778	71,764	7,7	5	0,3	2,2
136	2010	3	16	23	58	45,5	6,882	73,094	170,2	6	0,4	2,5
137	2010	3	17	3	20	50,7	5,095	73,711	182,3	9	0,6	3,4
138	2010	3	17	3	22	6,1	12,206	65,841	18,9	4	0,3	2,5
139	2010	3	17	5	24	16,4	6,762	73,106	168,3	7	0,4	2,4
140	2010	3	17	8	11	19,6	7,262	73,325	182,3	6	0,5	2,3
141	2010	3	17	9	1	5,0	8,851	71,167	3,7	8	0,4	2,8
142	2010	3	17	11	21	6,5	9,034	70,216	18,7	5	0,3	2,0
143	2010	3	17	12	12	56,0	8,990	63,212	16,5	5	0,3	2,3
144	2010	3	17	18	41	36,1	10,194	67,884	3,8	7	0,4	1,8
145	2010	3	17	20	1	37,1	10,467	69,346	12,3	8	0,5	1,8
146	2010	3	18	0	53	52,5	8,869	71,198	2,7	8	0,2	2,2
147	2010	3	18	4	6	49,3	9,705	69,970	4,4	6	0,2	1,7

Nº	Fecha			T. Origen			Lat. N (°)	Lon. W (°)	Prof. (Km)	Nº Est.	Err (rms)	Mag. Mw
	Año	Mes	Día	H	M	Seg						
148	2010	3	18	7	4	39,4	6,840	73,141	173,2	6	0,5	2,8
149	2010	3	18	7	40	11,8	10,926	63,712	5,0 ^F	6	0,4	2,2
150	2010	3	18	15	34	17,7	10,233	67,902	5,0 ^F	6	0,5	2,0
151	2010	3	18	15	45	56,2	9,945	73,843	3,1	7	0,3	3,1
152	2010	3	18	18	29	43,7	9,966	69,784	1,1	4	0,2	1,8
153	2010	3	18	19	16	26,9	7,484	73,143	147,8	5	0,5	2,4
154	2010	3	19	1	27	30,9	6,975	73,116	161,5	4	0,3	2,8
155	2010	3	19	2	14	40,9	6,829	73,114	165,4	4	0,4	2,4
156	2010	3	19	7	4	57,1	8,807	70,779	5,0 ^F	11	0,4	2,2
157	2010	3	19	12	55	9,4	6,771	72,925	175,9	7	0,5	2,8
158	2010	3	19	13	38	42,2	10,454	69,773	1,4	10	0,4	2,5
159	2010	3	19	22	8	51,5	10,808	62,307	77,2	8	0,4	2,9
160	2010	3	19	22	38	51,1	10,160	68,113	1,9	8	0,4	2,5
161	2010	3	20	6	1	52,6	10,889	73,440	17,7	12	0,4	2,8
162	2010	3	20	6	20	10,9	8,836	71,188	5,0 ^F	7	0,4	2,8
163	2010	3	20	14	14	41,6	10,607	62,430	79,1	9	0,4	3,0
164	2010	3	20	17	49	55,4	10,959	72,816	5,0 ^F	7	0,4	2,3
165	2010	3	21	2	43	15,7	8,669	71,494	8,2	7	0,5	1,7
166	2010	3	21	7	2	3,1	9,670	61,298	10,5	9	0,4	3,0
167	2010	3	21	9	22	17,8	10,351	69,499	4,1	9	0,4	2,5
168	2010	3	21	10	28	52,4	7,094	72,735	162,9	7	0,6	3,0
169	2010	3	21	10	33	3,9	6,865	73,138	166,4	11	0,5	3,4
170	2010	3	21	11	25	13,0	6,867	73,118	168,7	12	0,4	3,6
171	2010	3	21	13	51	26,3	6,833	73,199	165,2	9	0,5	2,8
172	2010	3	21	15	0	6,5	7,247	72,949	163,3	12	0,4	4,1
173	2010	3	21	15	29	50,6	10,754	67,917	3,3	5	0,5	2,2
174	2010	3	21	17	0	54,0	11,036	72,402	1,1	5	0,1	2,2
175	2010	3	21	17	19	5,8	12,513	73,214	81,2	8	0,5	3,2
176	2010	3	21	17	39	19,3	11,066	72,845	5,9	6	0,3	2,4
177	2010	3	21	19	21	53,3	6,762	73,192	166,5	15	0,5	3,7
178	2010	3	21	20	8	38,5	10,563	62,394	71,8	12	0,5	3,0
179	2010	3	22	5	9	4,8	10,717	68,987	9,8	12	0,5	2,5
180	2010	3	22	10	23	12,2	9,680	62,679	1,2	9	0,4	2,6
181	2010	3	22	15	59	54,6	10,409	62,593	5,7	8	0,5	2,6
182	2010	3	22	17	4	10,6	9,893	73,969	36,1	6	0,6	2,6
183	2010	3	22	17	38	54,2	9,668	70,008	4,1	4	0,2	2,4
184	2010	3	22	17	57	31,0	9,658	70,012	1,3	8	0,4	2,6
185	2010	3	22	20	49	37,4	10,386	62,607	2,2	7	0,3	2,9
186	2010	3	22	22	56	38,5	9,770	73,999	28,9	5	0,3	3,2
187	2010	3	23	0	38	45,7	7,791	72,406	9,3	4	0,1	2,2
188	2010	3	23	2	1	21,3	11,020	69,990	18,2	6	0,4	2,5
189	2010	3	23	9	58	48,2	6,763	73,092	172,8	7	0,4	2,5
190	2010	3	23	17	1	11,7	10,283	67,127	8,0	8	0,4	2,0
191	2010	3	23	17	46	45,0	9,692	73,572	15,0	5	0,4	2,6
192	2010	3	24	3	40	21,4	9,670	70,036	2,5	7	0,5	2,2
193	2010	3	24	7	20	45,6	6,842	73,099	168,7	15	0,4	3,4
194	2010	3	24	11	42	26,1	6,723	73,039	172,4	6	0,5	2,5
195	2010	3	24	17	43	41,2	10,747	73,185	9,0	5	0,3	2,2
196	2010	3	24	19	12	1,8	6,467	72,976	143,9	7	0,2	2,9
197	2010	3	24	23	17	49,4	11,836	67,173	13,6	26	0,6	3,6

Nº	Fecha			T. Origen			Lat. N (°)	Lon. W (°)	Prof. (Km)	Nº Est.	Err (rms)	Mag. Mw
	Año	Mes	Día	H	M	Seg						
198	2010	3	25	2	33	57,8	6,804	73,104	166,7	18	0,4	3,5
199	2010	3	25	3	8	12,7	6,858	73,088	172,7	13	0,4	2,9
200	2010	3	25	7	17	0,5	6,818	73,131	167,4	13	0,5	3,1
201	2010	3	25	10	29	7,8	9,514	62,012	13,1	5	0,4	2,4
202	2010	3	25	11	9	56,1	5,925	73,605	68,1	9	0,4	3,5
203	2010	3	25	12	30	42,3	6,780	73,102	165,3	6	0,3	3,2
204	2010	3	25	16	2	51,7	6,844	73,152	176,2	8	0,4	3,6
205	2010	3	26	1	14	32,1	10,437	69,585	5,0 ^F	9	0,5	2,4
206	2010	3	26	6	21	32,7	6,757	73,173	162,9	7	0,4	3,2
207	2010	3	26	6	26	39,1	11,340	72,465	98,8	15	0,5	3,4
208	2010	3	26	13	44	9,4	6,865	73,147	164,6	5	0,3	2,9
209	2010	3	26	17	39	46,4	9,696	69,243	2,4	8	0,3	1,8
210	2010	3	26	17	47	14,4	11,035	72,976	2,6	8	0,3	2,8
211	2010	3	26	18	14	55,2	10,611	62,413	85,5	17	0,4	3,5
212	2010	3	26	20	36	26,5	10,749	62,269	95,5	9	0,5	2,9
213	2010	3	26	21	36	35,4	6,885	73,124	166,9	7	0,5	2,8
214	2010	3	27	0	49	20,3	6,760	73,118	162,5	8	0,3	2,4
215	2010	3	27	5	9	37,4	9,248	69,127	5,5	17	0,4	2,9
216	2010	3	27	9	1	33,8	10,284	63,234	4,6	4	0,2	1,9
217	2010	3	27	16	48	57,6	6,918	73,456	119,0	4	0,2	2,4
218	2010	3	27	17	48	12,3	9,757	73,888	11,0	7	0,4	2,8
219	2010	3	27	21	28	21,1	6,752	73,122	164,1	6	0,4	2,5
220	2010	3	27	22	54	50,6	9,508	70,591	7,0	8	0,5	2,3
221	2010	3	27	23	16	38,3	10,779	62,470	52,2	7	0,5	2,4
222	2010	3	28	1	55	31,0	6,966	73,144	184,0	6	0,4	2,6
223	2010	3	28	5	16	11,9	6,814	73,130	169,8	10	0,3	2,9
224	2010	3	28	7	23	32,9	11,070	71,694	14,9	6	0,5	2,2
225	2010	3	28	7	57	2,7	8,428	73,597	9,4	15	0,5	2,8
226	2010	3	28	11	9	27,5	6,832	73,184	169,6	6	0,4	3,4
227	2010	3	28	18	54	56,6	6,758	73,192	6,4	7	0,5	3,2
228	2010	3	28	20	36	40,8	7,919	72,045	2,5	4	0,4	2,3
229	2010	3	28	23	48	38,4	10,862	71,297	9,5	7	0,3	2,4
230	2010	3	29	2	34	50,8	9,286	70,359	6,5	9	0,5	2,6
231	2010	3	29	6	18	23,8	6,877	73,132	170,3	11	0,4	3,5
232	2010	3	29	7	24	0,5	6,790	73,178	164,4	11	0,5	4,0
233	2010	3	29	7	42	20,1	10,237	67,943	1,3	13	0,3	2,9
234	2010	3	29	11	7	58,8	10,223	67,907	2,7	4	0,2	1,7
235	2010	3	29	11	11	35,0	10,233	69,699	1,6	6	0,3	1,9
236	2010	3	29	12	44	9,5	9,510	69,556	3,3	9	0,2	2,4
237	2010	3	29	13	56	24,6	6,873	73,116	170,6	16	0,5	3,2
238	2010	3	29	18	2	9,4	10,494	67,995	12,8	4	0,3	1,7
239	2010	3	30	3	3	16,8	8,821	71,238	16,5	7	0,5	2,0
240	2010	3	30	3	3	25,2	6,058	72,229	22,4	19	0,5	4,1
241	2010	3	30	3	17	14,9	11,725	71,096	2,8	5	0,3	1,9
242	2010	3	30	3	53	32,4	6,488	71,821	6,7	6	0,4	2,4
243	2010	3	30	9	5	49,1	9,203	70,529	5,0 ^F	12	0,5	2,3
244	2010	3	30	10	52	20,9	10,072	60,297	26,7	8	0,5	3,1
245	2010	3	30	13	38	52,0	6,343	72,036	2,5	12	0,5	3,7
246	2010	3	31	0	6	35,6	6,790	73,138	166,4	6	0,3	3,5
247	2010	3	31	1	53	22,5	6,697	73,126	162,3	4	0,4	2,5



Nº	Fecha			T. Origen			Lat. N (°)	Lon. W (°)	Prof. (Km)	Nº Est.	Err (rms)	Mag. Mw
	Año	Mes	Día	H	M	Seg						
248	2010	3	31	2	20	59,9	6,847	73,067	170,6	10	0,5	3,0
249	2010	3	31	6	57	35,0	8,400	73,195	150,3	4	0,3	2,6
250	2010	3	31	11	19	42,0	10,477	62,411	2,3	12	0,5	3,0
251	2010	3	31	19	51	15,1	11,113	69,616	8,7	17	0,5	3,1
252	2010	3	31	20	23	6,3	11,103	69,616	2,7	13	0,5	2,9
253	2010	3	31	20	25	21,1	11,090	69,655	5,0F	6	0,4	2,3
254	2010	3	31	22	7	36,6	7,356	71,897	5,0F	6	0,5	2,4

EPICENTROS MARZO 2010

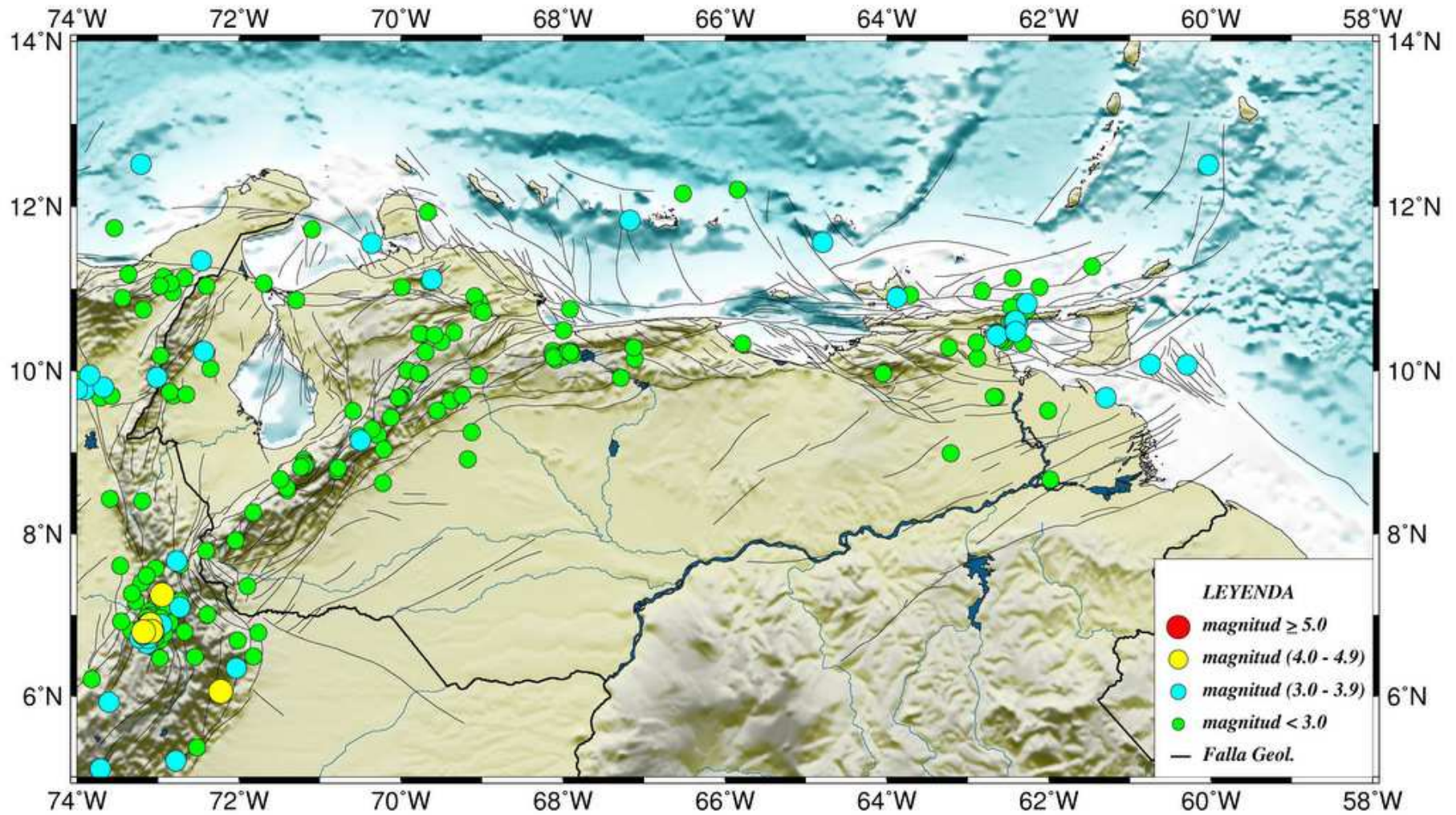


Figura 1. Mapa de ubicación geográfica de epicentros localizados durante marzo de 2010, representado por círculos de acuerdo con el rango de magnitud asociada a cada evento. También se muestran las fallas geológicas de la región.