

Fundación Venezolana de Investigaciones Sismológicas
FUNVISIS
Servicio Sismológico Nacional

BOLETÍN SISMOLÓGICO MENSUAL
DE VENEZUELA
FEBRERO 2010

BOLETÍN SISMOLÓGICO MENSUAL DE VENEZUELA

RESPONSABLE :
GLORIA ROMERO

COORDINADOR:
MIGUEL PALMA

ENCARGADO:
RÓGER ACEVEDO

DESCRIPCIÓN DE LOS PARÁMETROS SISMOLÓGICOS

Nomenclatura empleada en el resumen de los sismos localizados

Parámetros	Descripción
T. Origen	Tiempo origen en UTC (Tiempo Universal Coordinado)
H	Hora
M	Minuto
Seg	Segundo
Lat. N	Latitud del epicentro (norte)
Lon. W	Longitud del epicentro (oeste)
Prof.	Profundidad focal en kilómetros (la letra F indica profundidad fija)
Nº Est.	Número de estaciones
Err (rms)	Error cuadrático medio
Mag. Mw	Magnitud Momento Sísmico. (el signo ? indica que no se pudo determinar la magnitud momento -Mw- del sismo en cuestión).

RESUMEN DE LOS SISMOS LOCALIZADOS

Nº	Fecha			T. Origen			Lat. N	Lon. W	Prof.	Nº	Err	Mag.
	Año	Mes	Día	H	M	Seg	(°)	(°)	(Km)	Est.	(rms)	Mw
1	2010	2	1	2	24	42,1	9,924	69,752	1,5	11	0,4	1,9
2	2010	2	1	8	26	33,9	7,896	71,786	5,6	7	0,2	2,5
3	2010	2	1	8	35	56,3	7,620	71,717	5,0 ^F	5	0,4	1,8
4	2010	2	1	11	6	27,4	8,890	71,198	1,5	17	0,6	4,3
5	2010	2	1	11	13	7,6	8,889	71,248	5,0 ^F	8	0,5	2,6
6	2010	2	1	11	18	43,8	8,765	71,246	27,1	4	0,1	2,0
7	2010	2	1	11	19	58,7	8,779	71,327	25,8	4	0,3	2,2
8	2010	2	1	11	23	21,0	8,738	71,322	28,0	4	0,3	2,0
9	2010	2	1	11	58	26,8	8,884	71,251	13,2	7	0,2	2,4
10	2010	2	1	14	7	26,0	8,905	71,168	9,6	13	0,4	2,8
11	2010	2	1	15	13	49,7	9,552	70,630	1,6	4	0,3	1,9
12	2010	2	1	16	30	2,0	8,866	71,151	5,0 ^F	7	0,4	2,4
13	2010	2	1	16	32	12,7	8,866	71,166	6,7	10	0,4	2,8
14	2010	2	1	17	39	38,9	9,376	73,605	36,5	5	0,5	2,4
15	2010	2	1	17	44	51,0	9,577	73,866	35,6	7	0,4	2,8
16	2010	2	1	17	45	56,0	8,816	71,369	10,1	5	0,3	2,2
17	2010	2	1	17	47	36,0	8,801	72,905	8,9	6	0,5	2,4
18	2010	2	1	17	51	30,7	8,864	71,116	11,0	5	0,4	2,2
19	2010	2	1	18	19	27,3	8,886	71,182	5,0 ^F	11	0,4	2,6
20	2010	2	1	19	16	59,3	9,700	62,610	7,4	8	0,4	3,0
21	2010	2	1	19	18	26,1	10,978	62,188	83,0	5	0,4	2,9
22	2010	2	1	20	18	14,7	10,298	67,212	8,9	12	0,5	3,0
23	2010	2	1	23	12	48,6	8,892	71,216	2,3	10	0,4	2,6
24	2010	2	1	23	26	6,5	8,849	71,164	14,8	6	0,4	2,0
25	2010	2	2	0	28	45,7	8,891	71,253	9,0	15	0,5	3,4
26	2010	2	2	0	37	37,5	8,867	71,205	16,3	9	0,4	3,0
27	2010	2	2	0	38	32,6	8,876	71,164	5,0 ^F	10	0,4	2,8
28	2010	2	2	4	3	15,2	8,876	71,134	5,0 ^F	8	0,4	2,3
29	2010	2	2	5	32	49,4	8,931	71,231	6,8	13	0,4	3,5
30	2010	2	2	9	56	56,7	6,976	73,115	169,2	7	0,4	3,1
31	2010	2	2	11	0	30,4	8,856	71,339	9,0	4	0,5	2,4
32	2010	2	2	11	18	48,2	11,152	62,151	102,7	12	0,5	3,8
33	2010	2	2	12	17	38,6	8,898	71,181	9,0	13	0,6	3,4
34	2010	2	2	12	23	42,2	8,885	71,294	5,7	9	0,6	2,5
35	2010	2	2	12	56	49,9	8,899	71,149	3,0	8	0,4	2,5
36	2010	2	2	22	32	0,3	6,751	73,115	165,3	20	0,4	4,8
37	2010	2	2	23	54	6,5	11,292	72,906	17,7	5	0,4	2,2
38	2010	2	3	0	10	3,4	11,254	72,931	23,6	6	0,3	2,2
39	2010	2	3	1	4	32,5	6,171	73,487	158,3	4	0,3	2,5
40	2010	2	3	3	42	46,2	7,065	72,933	155,4	9	0,4	2,8
41	2010	2	3	5	4	20,1	6,789	73,162	168,8	14	0,4	3,6
42	2010	2	3	5	25	46,9	8,878	71,150	3,5	9	0,4	2,5
43	2010	2	3	5	37	38,2	9,656	70,039	2,9	6	0,5	1,7
44	2010	2	3	5	41	29,2	10,523	63,444	2,5	5	0,3	2,2
45	2010	2	3	5	55	31,3	8,842	71,216	5,8	8	0,4	2,4
46	2010	2	3	6	9	48,5	8,926	71,244	1,1	11	0,5	2,5
47	2010	2	3	7	12	31,1	6,821	73,021	159,1	12	0,5	3,0

Nº	Fecha			T. Origen			Lat. N (°)	Lon. W (°)	Prof. (Km)	Nº Est.	Err (rms)	Mag. Mw
	Año	Mes	Día	H	M	Seg						
48	2010	2	3	9	16	10,6	6,807	73,160	165,8	12	0,5	3,1
49	2010	2	3	10	11	32,7	6,912	72,563	115,8	4	0,2	2,3
50	2010	2	3	10	22	45,2	10,451	69,727	5,0 ^F	11	0,5	2,6
51	2010	2	3	16	56	35,2	6,814	73,123	167,5	5	0,4	2,6
52	2010	2	3	19	23	35,2	8,885	71,173	5,2	10	0,4	2,8
53	2010	2	3	20	20	44,0	8,931	71,247	4,0	14	0,4	3,2
54	2010	2	4	6	0	31,5	8,183	71,050	1,6	12	0,3	3,2
55	2010	2	4	6	24	18,0	10,882	62,019	30,4	5	0,5	2,5
56	2010	2	4	6	33	15,4	8,902	71,159	3,6	12	0,5	3,1
57	2010	2	4	9	25	3,5	10,282	62,591	16,4	7	0,5	3,4
58	2010	2	4	10	48	28,1	11,113	62,142	118,0	7	0,5	3,5
59	2010	2	4	11	22	37,4	7,414	72,943	133,3	4	0,2	2,4
60	2010	2	4	13	46	22,2	10,460	69,794	1,4	7	0,5	1,9
61	2010	2	4	17	3	49,7	9,628	70,072	2,5	8	0,5	2,0
62	2010	2	4	23	0	36,6	9,788	73,564	11,5	5	0,4	2,4
63	2010	2	5	4	53	43,7	8,295	71,192	18,2	5	0,2	1,9
64	2010	2	5	9	38	25,8	10,463	69,760	2,6	12	0,4	2,6
65	2010	2	5	16	37	37,7	6,785	73,076	149,5	16	0,5	3,1
66	2010	2	5	17	49	54,6	11,010	72,684	2,7	7	0,3	2,5
67	2010	2	5	22	51	55,7	8,832	70,658	1,2	13	0,4	2,9
68	2010	2	5	23	18	51,0	8,902	71,184	1,4	14	0,4	2,8
69	2010	2	6	2	52	36,2	11,035	62,044	103,1	9	0,5	2,8
70	2010	2	6	5	48	35,6	9,667	62,634	2,4	10	0,5	3,1
71	2010	2	6	7	51	51,5	6,855	73,075	152,7	13	0,5	3,1
72	2010	2	6	8	31	32,0	5,218	73,749	10,3	11	0,3	3,2
73	2010	2	6	9	33	14,9	8,840	71,393	9,2	5	0,4	2,0
74	2010	2	6	11	36	41,8	10,747	72,277	5,0 ^F	6	0,3	2,4
75	2010	2	7	2	47	44,9	10,191	67,888	2,1	13	0,4	2,8
76	2010	2	7	3	31	46,4	6,927	73,098	173,0	8	0,6	2,6
77	2010	2	7	4	55	29,2	8,779	70,805	5,0 ^F	14	0,4	2,6
78	2010	2	7	6	8	29,9	8,907	71,143	9,1	12	0,4	2,8
79	2010	2	7	6	15	14,1	12,130	73,082	35,0	12	0,5	3,2
80	2010	2	7	12	0	6,9	7,124	73,053	150,2	9	0,4	3,4
81	2010	2	7	18	7	30,8	10,715	67,871	5,0 ^F	5	0,5	1,6
82	2010	2	7	18	12	31,1	10,247	67,986	5,0 ^F	4	0,4	1,6
83	2010	2	7	20	52	8,3	10,217	67,968	1,1	7	0,4	2,5
84	2010	2	7	21	3	39,6	10,238	67,979	5,6	7	0,4	2,2
85	2010	2	7	23	31	13,8	7,079	72,852	148,9	8	0,3	3,0
86	2010	2	8	7	10	31,6	6,803	73,097	168,2	5	0,3	2,2
87	2010	2	8	9	11	55,8	5,117	73,300	29,8	7	0,2	2,8
88	2010	2	8	11	2	45,0	8,292	71,347	1,8	6	0,2	1,8
89	2010	2	8	12	43	5,1	7,069	72,777	160,4	5	0,5	2,3
90	2010	2	8	18	21	43,2	9,185	69,965	1,2	16	0,4	3,0
91	2010	2	8	18	41	8,8	8,927	71,225	5,0 ^F	14	0,6	2,9
92	2010	2	8	19	55	3,0	8,881	71,229	2,9	16	0,6	3,4
93	2010	2	8	21	1	38,6	8,469	72,812	9,1	12	0,5	3,1
94	2010	2	8	23	48	26,5	7,992	72,092	28,7	4	0,3	2,4
95	2010	2	9	1	14	21,2	10,451	69,689	5,3	6	0,3	1,9
96	2010	2	9	2	9	7,1	10,678	67,671	1,4	9	0,5	2,5
97	2010	2	9	2	59	21,0	6,840	73,152	169,5	10	0,5	2,6

Nº	Fecha			T. Origen			Lat. N (°)	Lon. W (°)	Prof. (Km)	Nº Est.	Err (rms)	Mag. Mw
	Año	Mes	Día	H	M	Seg						
98	2010	2	9	3	49	22,2	8,503	71,088	4,0	4	0,1	1,7
99	2010	2	9	3	54	7,3	8,848	71,192	5,5	6	0,4	1,8
100	2010	2	9	4	57	55,5	6,309	73,538	75,5	7	0,3	2,5
101	2010	2	9	5	49	32,8	9,893	72,540	2,2	7	0,3	2,5
102	2010	2	9	9	36	19,1	7,860	71,895	2,6	13	0,3	3,1
103	2010	2	9	10	21	20,6	8,868	71,135	11,8	6	0,2	2,3
104	2010	2	9	11	52	14,1	8,842	71,205	5,0 ^F	5	0,5	2,4
105	2010	2	9	16	50	42,5	6,730	73,270	136,5	5	0,3	2,8
106	2010	2	9	17	41	31,1	11,089	73,070	11,8	6	0,2	2,3
107	2010	2	9	21	26	52,7	10,458	69,760	1,5	14	0,4	3,0
108	2010	2	10	2	40	22,6	6,838	73,098	167,3	11	0,4	3,0
109	2010	2	10	4	41	5,0	7,844	72,701	3,1	5	0,3	2,4
110	2010	2	10	9	32	38,2	10,104	67,699	5,0 ^F	15	0,4	3,2
111	2010	2	10	12	29	22,7	10,701	69,731	2,6	14	0,5	3,2
112	2010	2	10	14	27	15,9	7,495	73,153	148,1	5	0,5	2,6
113	2010	2	10	17	49	26,1	11,049	72,715	15,0	5	0,5	2,4
114	2010	2	10	21	15	18,4	8,901	71,169	6,3	15	0,4	3,1
115	2010	2	11	0	32	7,3	6,829	72,922	164,2	7	0,5	2,5
116	2010	2	11	2	32	43,9	6,722	71,894	16,2	6	0,6	2,4
117	2010	2	11	5	58	27,5	6,802	73,074	166,1	5	0,5	2,4
118	2010	2	11	6	14	53,2	7,489	72,555	91,1	8	0,3	2,8
119	2010	2	11	14	56	36,6	9,787	69,915	2,7	5	0,2	2,6
120	2010	2	11	16	18	41,8	8,842	71,176	7,9	8	0,3	2,5
121	2010	2	11	16	59	34,4	10,463	69,831	5,0 ^F	6	0,5	2,4
122	2010	2	11	17	2	34,2	8,761	71,408	24,7	6	0,2	2,4
123	2010	2	11	19	35	3,9	6,753	73,040	167,2	8	0,3	3,4
124	2010	2	11	23	5	16,9	10,770	67,933	3,7	4	0,2	2,3
125	2010	2	12	0	11	54,6	9,103	70,566	9,0	12	0,4	2,5
126	2010	2	12	0	32	51,9	10,111	67,732	4,3	7	0,5	2,6
127	2010	2	12	1	14	27,8	6,841	73,043	176,1	5	0,3	2,5
128	2010	2	12	6	41	17,3	10,274	71,929	55,2	16	0,3	3,4
129	2010	2	12	6	49	31,7	8,280	71,096	2,6	8	0,2	3,0
130	2010	2	12	15	17	1,0	8,931	71,100	5,5	15	0,5	3,5
131	2010	2	12	20	33	42,3	10,358	62,530	1,5	6	0,4	2,3
132	2010	2	13	6	4	7,4	10,603	62,425	79,0	15	0,5	3,6
133	2010	2	13	9	34	57,5	8,820	71,143	5,0 ^F	6	0,7	1,9
134	2010	2	13	14	47	1,5	8,845	71,198	8,8	6	0,3	2,0
135	2010	2	13	15	51	21,2	6,987	73,035	174,0	6	0,3	3,0
136	2010	2	13	19	58	48,5	7,596	71,746	1,0	6	0,4	2,5
137	2010	2	14	0	56	40,7	6,872	71,994	12,3	7	0,4	2,6
138	2010	2	14	1	17	41,0	10,692	69,750	12,4	10	0,3	2,5
139	2010	2	14	4	18	36,0	10,360	63,186	3,4	9	0,4	3,0
140	2010	2	14	7	21	35,6	6,792	73,086	159,2	10	0,5	3,1
141	2010	2	14	14	14	2,6	6,775	73,176	172,1	12	0,4	4,1
142	2010	2	14	20	8	16,1	6,862	73,174	165,9	10	0,4	3,8
143	2010	2	14	20	36	59,9	9,550	62,516	15,6	6	0,4	3,0
144	2010	2	14	21	3	21,9	10,719	67,913	5,0 ^F	4	0,5	2,3
145	2010	2	14	23	30	12,0	6,780	73,110	166,9	6	0,4	3,4
146	2010	2	15	4	36	21,9	10,682	62,366	89,5	9	0,4	3,2
147	2010	2	15	4	41	52,9	12,005	69,795	1,3	13	0,5	3,5

Nº	Fecha			T. Origen			Lat. N (°)	Lon. W (°)	Prof. (Km)	Nº Est.	Err (rms)	Mag. Mw
	Año	Mes	Día	H	M	Seg						
148	2010	2	15	13	57	32,3	10,853	69,686	5,0 ^F	4	0,4	1,8
149	2010	2	15	14	31	40,8	8,373	70,957	5,1	13	0,4	3,0
150	2010	2	15	21	34	48,7	10,297	62,361	9,0	8	0,5	2,6
151	2010	2	15	22	33	2,9	6,906	73,325	169,0	5	0,5	2,8
152	2010	2	16	0	53	4,4	10,930	62,221	83,8	8	0,3	2,9
153	2010	2	16	3	4	35,6	10,720	69,708	5,0 ^F	5	0,4	1,8
154	2010	2	16	4	58	57,8	10,448	69,777	1,0	10	0,4	2,6
155	2010	2	16	13	41	46,3	10,384	69,182	2,8	19	0,4	3,6
156	2010	2	16	19	40	53,0	10,611	69,406	1,7	11	0,3	2,5
157	2010	2	16	22	52	40,8	6,890	72,959	174,0	9	0,4	3,5
158	2010	2	17	2	31	57,2	7,222	73,871	115,0	6	0,3	3,1
159	2010	2	17	3	26	37,8	8,852	71,230	34,4	7	0,4	2,2
160	2010	2	17	4	15	20,7	12,095	69,564	13,9	14	0,4	3,2
161	2010	2	17	5	19	42,3	11,364	62,010	137,9	7	0,5	2,9
162	2010	2	17	8	42	29,0	10,342	62,294	2,5	9	0,4	2,8
163	2010	2	17	9	42	19,3	8,945	71,642	23,6	5	0,5	2,4
164	2010	2	17	14	16	20,4	7,222	71,673	9,0	5	0,3	2,8
165	2010	2	17	16	19	14,0	10,395	62,554	1,9	12	0,3	2,9
166	2010	2	17	16	27	6,1	10,383	62,556	1,3	4	0,2	2,5
167	2010	2	17	19	17	52,3	9,915	67,330	16,6	5	0,4	2,3
168	2010	2	18	2	46	27,1	9,785	70,668	9,6	9	0,6	1,8
169	2010	2	18	3	13	7,3	10,341	62,774	11,4	4	0,2	1,9
170	2010	2	18	3	59	21,0	9,216	63,200	32,1	10	0,5	2,6
171	2010	2	18	5	50	55,0	6,784	73,091	157,3	12	0,4	3,6
172	2010	2	18	10	41	3,8	10,206	73,999	35,3	11	0,3	3,7
173	2010	2	18	10	53	57,6	8,890	71,167	5,0 ^F	9	0,4	3,1
174	2010	2	18	12	2	48,4	7,789	71,405	1,9	9	0,4	3,0
175	2010	2	18	14	47	1,8	11,165	71,737	115,5	13	0,5	3,2
176	2010	2	18	16	35	6,2	7,021	73,157	167,1	8	0,5	3,1
177	2010	2	18	17	30	22,0	9,859	73,618	14,8	7	0,5	2,6
178	2010	2	18	19	34	41,1	11,048	62,501	5,1	4	0,5	2,3
179	2010	2	18	20	40	1,4	9,805	62,781	66,9	9	0,5	2,6
180	2010	2	18	21	7	21,7	9,869	63,222	16,1	5	0,4	2,6
181	2010	2	18	21	54	18,1	6,730	73,140	175,3	7	0,5	2,9
182	2010	2	19	11	54	29,1	10,309	67,350	8,6	6	0,5	1,9
183	2010	2	19	12	44	15,5	10,583	62,490	81,3	8	0,3	2,8
184	2010	2	19	12	46	14,0	6,699	73,146	154,7	8	0,5	3,0
185	2010	2	19	14	30	18,0	6,843	73,040	162,7	4	0,5	2,6
186	2010	2	19	14	31	33,6	8,892	70,516	5,0 ^F	10	0,5	2,5
187	2010	2	19	18	1	19,3	6,787	72,900	148,5	8	0,3	3,0
188	2010	2	19	21	35	58,1	8,868	71,167	3,8	7	0,4	2,2
189	2010	2	20	0	10	16,5	8,876	71,161	3,8	5	0,2	2,0
190	2010	2	20	5	4	9,6	6,846	73,062	163,2	10	0,4	3,4
191	2010	2	20	11	14	26,8	8,925	70,653	2,9	10	0,3	2,3
192	2010	2	20	13	16	54,4	9,467	62,884	5,7	9	0,3	2,5
193	2010	2	20	17	52	3,0	11,052	72,620	1,9	9	0,4	2,6
194	2010	2	20	21	9	7,0	6,837	73,065	174,7	6	0,4	3,1
195	2010	2	21	2	18	53,7	10,353	63,068	2,3	13	0,3	3,4
196	2010	2	21	2	41	42,6	6,730	73,178	169,3	15	0,4	4,4
197	2010	2	21	3	13	47,8	10,931	61,987	67,9	5	0,7	2,5

Nº	Fecha			T. Origen			Lat. N (°)	Lon. W (°)	Prof. (Km)	Nº Est.	Err (rms)	Mag. Mw
	Año	Mes	Día	H	M	Seg						
198	2010	2	21	3	27	4,2	6,852	73,085	173,2	8	0,5	3,5
199	2010	2	21	10	34	34,9	6,752	73,126	167,5	10	0,4	4,2
200	2010	2	21	14	47	10,7	6,576	73,074	192,1	7	0,5	3,1
201	2010	2	21	19	44	50,3	9,449	71,314	2,7	7	0,2	2,6
202	2010	2	21	20	3	59,3	8,596	71,104	1,9	4	0,3	2,2
203	2010	2	21	22	27	15,6	9,192	63,215	24,3	6	0,5	1,9
204	2010	2	21	22	53	0,8	10,561	69,098	18,6	9	0,3	2,9
205	2010	2	22	2	6	27,7	10,798	69,756	2,0	11	0,3	2,8
206	2010	2	22	7	37	22,1	8,727	71,337	1,4	5	0,4	2,0
207	2010	2	22	13	21	39,0	9,935	60,687	32,4	15	0,4	3,7
208	2010	2	22	15	12	55,2	6,380	73,198	32,2	10	0,3	3,1
209	2010	2	22	21	12	54,1	10,371	69,980	5,4	6	0,5	1,9
210	2010	2	22	21	17	21,2	6,854	73,155	172,7	6	0,5	3,0
211	2010	2	23	1	27	25,7	6,739	73,133	157,7	5	0,3	3,0
212	2010	2	23	3	14	26,0	6,738	73,244	166,5	8	0,3	3,1
213	2010	2	23	5	55	10,5	8,611	71,174	5,0 ^F	4	0,7	2,3
214	2010	2	23	6	43	37,8	7,435	73,446	172,9	5	0,6	2,2
215	2010	2	23	7	21	12,5	6,693	73,163	168,4	17	0,5	4,0
216	2010	2	23	11	5	59,2	10,323	62,666	5,0 ^F	4	0,5	2,3
217	2010	2	23	13	25	29,3	6,651	73,083	144,4	4	0,3	2,6
218	2010	2	23	17	53	40,4	5,834	71,898	35,1	8	0,4	2,9
219	2010	2	23	18	48	30,5	11,337	69,981	4,2	10	0,4	3,1
220	2010	2	23	19	48	55,8	5,407	73,440	34,6	4	0,4	3,0
221	2010	2	23	22	10	37,6	7,405	73,144	148,2	4	0,3	3,2
222	2010	2	24	3	33	52,7	10,362	62,300	1,6	11	0,4	2,9
223	2010	2	24	3	56	28,7	6,908	72,747	140,3	5	0,3	2,5
224	2010	2	24	4	13	54,1	9,190	70,975	3,0	6	0,2	2,4
225	2010	2	24	7	19	43,5	9,989	69,919	1,3	4	0,2	2,4
226	2010	2	24	8	54	55,8	6,771	73,186	166,4	7	0,5	3,5
227	2010	2	24	10	43	22,1	6,854	72,999	168,5	7	0,4	3,2
228	2010	2	24	12	2	43,1	10,262	63,102	2,4	10	0,3	2,8
229	2010	2	24	20	18	57,7	11,363	72,970	22,3	4	0,2	2,5
230	2010	2	24	21	9	11,7	10,095	67,675	1,1	4	0,4	1,7
231	2010	2	25	0	49	9,6	9,918	72,540	137,8	4	0,4	2,4
232	2010	2	25	1	30	47,5	8,873	71,188	15,3	9	0,5	1,9
233	2010	2	25	4	14	3,1	8,871	71,185	5,0 ^F	7	0,6	1,8
234	2010	2	25	5	32	4,4	7,121	72,156	156,1	4	0,3	2,4
235	2010	2	25	8	47	58,2	6,223	73,462	104,1	7	0,3	2,6
236	2010	2	25	15	33	7,6	6,750	73,083	165,6	7	0,3	2,8
237	2010	2	25	16	48	5,9	6,304	72,706	9,7	11	0,4	3,0
238	2010	2	25	22	1	0,3	10,001	69,120	7,4	5	0,6	1,7
239	2010	2	25	22	52	10,9	9,859	61,942	25,8	8	0,4	2,5
240	2010	2	26	4	21	22,0	10,384	70,189	16,5	9	0,4	1,9
241	2010	2	26	5	50	8,8	6,702	73,123	172,8	7	0,6	2,5
242	2010	2	26	7	23	13,9	10,102	63,072	3,0	8	0,4	2,4
243	2010	2	26	10	37	28,4	10,924	62,379	110,2	7	0,5	2,4
244	2010	2	26	11	11	52,0	11,598	70,438	24,4	16	0,5	3,4
245	2010	2	26	11	45	3,1	10,301	68,155	6,3	4	0,4	1,8
246	2010	2	26	16	32	44,0	10,428	63,101	5,3	4	0,4	2,4
247	2010	2	26	18	27	51,8	6,828	73,126	162,0	7	0,5	2,5

Nº	Fecha			T. Origen			Lat. N (°)	Lon. W (°)	Prof. (Km)	Nº Est.	Err (rms)	Mag. Mw
	Año	Mes	Día	H	M	Seg						
248	2010	2	26	19	21	34,9	6,749	73,036	169,2	7	0,5	2,8
249	2010	2	26	22	8	10,8	9,318	70,357	1,1	12	0,4	2,9
250	2010	2	26	23	26	37,9	10,723	61,894	47,6	8	0,3	3,0
251	2010	2	27	0	9	25,8	8,634	71,516	5,1	4	0,1	1,7
252	2010	2	27	1	19	11,6	7,017	72,775	152,3	11	0,4	3,8
253	2010	2	27	3	51	28,7	6,388	72,492	2,5	5	0,6	3,0
254	2010	2	27	21	22	8,7	10,286	68,187	5,0 ^F	5	0,5	1,8
255	2010	2	27	21	24	2,1	10,358	68,220	4,3	5	0,5	1,9
256	2010	2	28	2	52	40,4	9,044	63,579	23,3	16	0,3	2,8
257	2010	2	28	4	16	35,8	6,442	72,553	6,0	5	0,6	2,4
258	2010	2	28	6	10	19,1	11,371	61,460	94,8	9	0,5	2,9
259	2010	2	28	9	26	54,5	10,256	68,086	1,5	15	0,4	3,2
260	2010	2	28	12	49	22,4	7,522	73,097	151,0	10	0,3	3,2
261	2010	2	28	14	40	29,1	9,220	63,311	17,7	10	0,4	2,6
262	2010	2	28	14	58	6,3	6,920	73,207	165,3	5	0,3	2,4
263	2010	2	28	17	49	12,1	11,055	72,752	4,7	7	0,3	2,4
264	2010	2	28	18	2	23,3	8,862	73,209	3,4	8	0,3	2,6
265	2010	2	28	18	5	26,8	8,744	71,302	26,2	4	0,5	1,9
266	2010	2	28	18	39	31,8	7,498	73,359	145,7	7	0,5	2,5
267	2010	2	28	22	31	34,1	6,967	73,119	180,0	6	0,5	2,4

EPICENTROS FEBRERO 2010

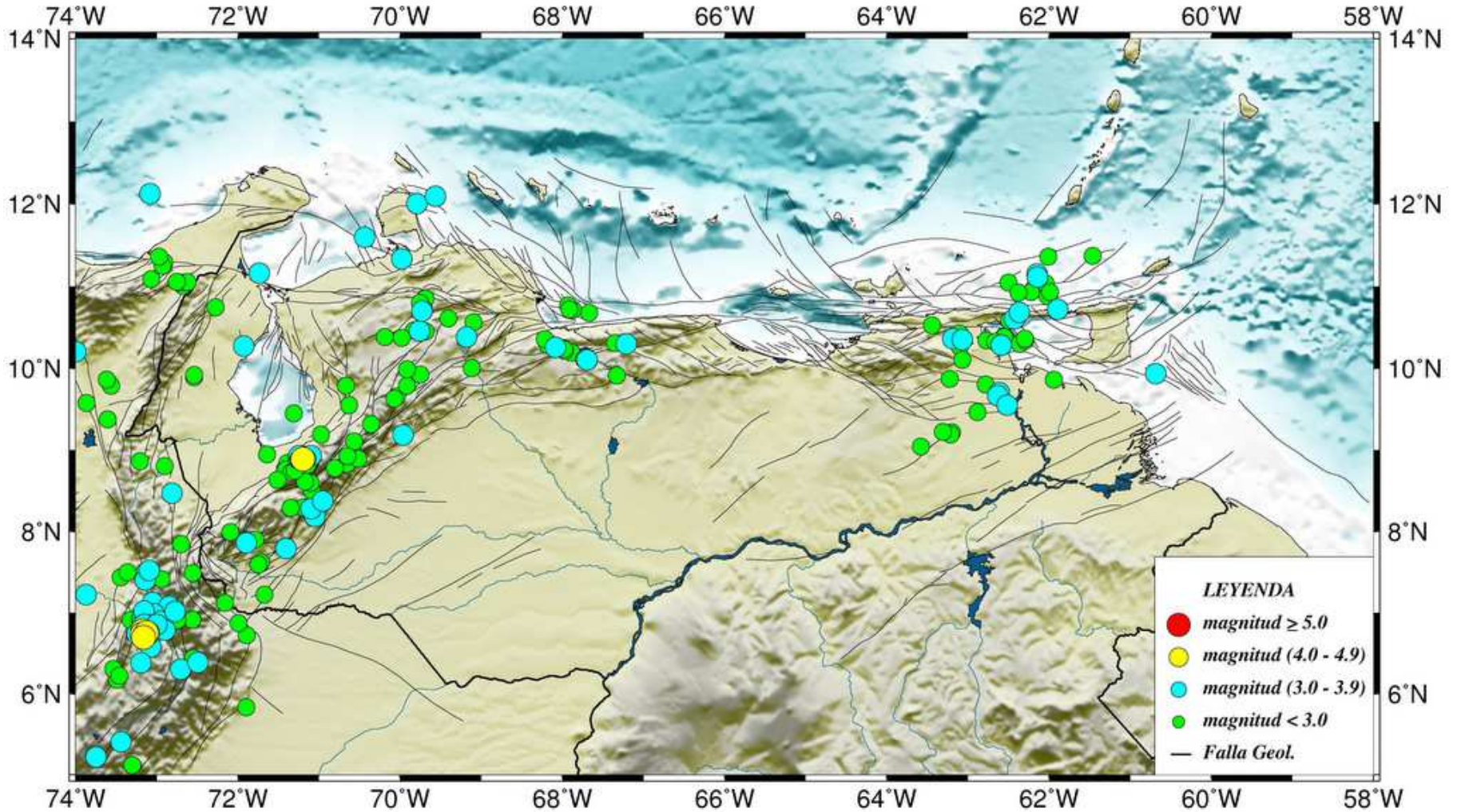


Figura 1. Mapa de ubicación geográfica de epicentros localizados durante febrero de 2010, representado por círculos de acuerdo con el rango de magnitud asociada a cada evento. También se muestran las fallas geológicas de la región.