

Fundación Venezolana de Investigaciones Sismológicas
FUNVISIS
Servicio Sismológico Nacional

BOLETÍN SISMOLÓGICO MENSUAL
DE VENEZUELA
ENERO 2010

BOLETÍN SISMOLÓGICO MENSUAL DE VENEZUELA

RESPONSABLE :
GLORIA ROMERO

COORDINADOR:
MIGUEL PALMA

ENCARGADO:
RÓGER ACEVEDO

DESCRIPCIÓN DE LOS PARÁMETROS SISMOLÓGICOS

Nomenclatura empleada en el resumen de los sismos localizados

Parámetros	Descripción
T. Origen	Tiempo origen en UTC (Tiempo Universal Coordinado)
H	Hora
M	Minuto
Seg	Segundo
Lat. N	Latitud del epicentro (norte)
Lon. W	Longitud del epicentro (oeste)
Prof.	Profundidad focal en kilómetros (la letra F indica profundidad fija)
Nº Est.	Número de estaciones
Err (rms)	Error cuadrático medio
Mag. Mw	Magnitud Momento Sísmico. (el signo ? indica que no se pudo determinar la magnitud momento -Mw- del sismo en cuestión).

RESUMEN DE LOS SISMOS LOCALIZADOS

Nº	Fecha			T. Origen			Lat. N (°)	Lon. W (°)	Prof. (Km)	Nº Est.	Err (rms)	Mag. Mw
	Año	Mes	Día	H	M	Seg						
1	2010	1	1	5	48	36,2	9,675	69,998	1,6	5	0,4	2,4
2	2010	1	1	6	26	39,3	10,451	62,282	2,9	10	0,5	2,8
3	2010	1	1	6	39	39,6	9,232	70,023	2,8	10	0,4	2,4
4	2010	1	1	8	22	23,6	9,127	70,558	2,4	11	0,5	2,9
5	2010	1	1	10	29	41,4	10,455	69,772	5,0F	11	0,4	3,0
6	2010	1	1	11	37	43,2	6,938	72,650	118,7	6	0,3	2,6
7	2010	1	1	11	48	54,5	10,450	69,725	5,0F	5	0,4	2,3
8	2010	1	1	16	39	20,8	6,989	72,873	175,0	5	0,5	3,1
9	2010	1	1	17	36	35,6	10,436	68,040	5,0F	4	0,3	1,7
10	2010	1	1	20	1	31,6	10,085	70,516	7,9	4	0,3	1,4
11	2010	1	2	2	15	32,1	10,675	62,264	78,4	9	0,5	3,4
12	2010	1	2	5	29	27,8	10,203	69,787	2,3	8	0,4	1,7
13	2010	1	2	14	22	19,6	6,882	73,047	157,6	10	0,4	3,4
14	2010	1	2	14	52	40,0	6,749	73,205	153,3	4	0,4	2,9
15	2010	1	2	16	21	5,3	10,544	68,240	5,0F	4	0,5	2,4
16	2010	1	3	4	20	11,2	7,267	72,754	141,7	7	0,6	2,8
17	2010	1	3	6	52	39,4	7,407	73,218	141,3	13	0,4	3,7
18	2010	1	3	9	59	57,9	6,982	72,732	101,1	13	0,4	3,8
19	2010	1	3	13	24	58,7	10,040	60,954	50,5	11	0,3	3,6
20	2010	1	3	19	23	49,1	6,728	73,182	167,7	11	0,4	4,0
21	2010	1	3	23	34	26,5	8,667	70,958	27,6	12	0,4	3,4
22	2010	1	3	23	39	52,4	7,016	72,769	133,1	6	0,5	2,3
23	2010	1	4	1	0	19,1	10,409	69,033	9,5	8	0,4	2,3
24	2010	1	4	3	38	20,1	6,918	73,086	170,8	5	0,1	3,1
25	2010	1	4	5	16	2,2	9,686	70,023	1,4	14	0,3	3,0
26	2010	1	4	11	32	19,6	10,096	70,214	34,4	4	0,4	2,4
27	2010	1	4	12	10	52,8	10,407	69,773	5,0F	7	0,5	1,4
28	2010	1	4	14	30	57,9	6,237	72,175	1,4	14	0,5	4,0
29	2010	1	4	14	58	41,9	6,737	73,173	174,3	15	0,4	4,1
30	2010	1	4	22	46	52,6	9,686	69,995	2,3	13	0,3	2,2
31	2010	1	4	23	11	52,8	10,859	69,734	5,0F	5	0,5	1,2
32	2010	1	5	1	57	5,8	7,026	73,056	125,4	6	0,3	2,5
33	2010	1	5	2	19	56,5	9,741	69,706	2,8	5	0,3	1,7
34	2010	1	5	2	21	7,2	10,916	62,383	89,3	4	0,1	1,8
35	2010	1	5	2	59	38,6	10,759	62,409	87,0	9	0,3	1,9
36	2010	1	5	3	36	16,2	10,816	62,415	115,2	29	0,5	4,9
37	2010	1	5	4	18	22,0	10,254	67,074	1,9	8	0,4	2,8
38	2010	1	5	11	52	19,6	9,684	69,994	5,0F	10	0,5	2,4
39	2010	1	5	11	56	20,9	9,675	70,022	3,8	6	0,4	1,8
40	2010	1	5	12	41	43,7	7,446	72,830	127,0	7	0,4	2,9
41	2010	1	5	17	11	23,4	9,674	69,427	2,7	9	0,4	2,3
42	2010	1	5	17	57	41,1	9,650	69,406	1,2	17	0,4	3,1
43	2010	1	5	20	19	5,3	10,863	73,541	9,1	4	0,2	2,9
44	2010	1	5	23	6	45,9	10,458	69,749	1,1	13	0,5	2,6
45	2010	1	6	0	34	4,1	10,471	69,808	2,7	7	0,4	1,9
46	2010	1	6	2	12	42,7	6,982	72,786	149,0	5	0,5	2,4
47	2010	1	6	6	40	5,9	10,720	68,022	9,7	7	0,2	2,2

Nº	Fecha			T. Origen			Lat. N (°)	Lon. W (°)	Prof. (Km)	Nº Est.	Err (rms)	Mag. Mw
	Año	Mes	Día	H	M	Seg						
48	2010	1	6	9	35	59,4	9,118	70,555	6,0	6	0,3	1,8
49	2010	1	6	10	43	23,4	10,104	70,052	3,3	6	0,4	2,2
50	2010	1	6	16	50	38,3	10,315	71,698	15,6	10	0,5	3,0
51	2010	1	6	17	43	30,2	9,677	73,685	1,0	6	0,3	3,4
52	2010	1	6	17	50	44,6	10,926	72,696	20,2	4	0,5	2,5
53	2010	1	7	2	37	35,7	9,813	68,676	5,7	6	0,3	2,4
54	2010	1	7	3	35	37,0	10,691	62,327	27,6	10	0,4	3,1
55	2010	1	7	5	56	33,6	10,626	62,370	28,8	8	0,5	3,4
56	2010	1	7	16	40	21,2	7,463	72,241	1,0	5	0,3	2,5
57	2010	1	7	16	43	20,6	10,477	62,356	2,9	13	0,5	4,2
58	2010	1	7	17	4	10,7	10,354	73,332	109,8	6	0,3	2,9
59	2010	1	7	17	53	52,6	10,880	72,557	14,6	6	0,3	2,2
60	2010	1	7	18	59	30,9	7,858	72,801	121,6	8	0,4	2,8
61	2010	1	7	22	35	18,0	9,731	73,979	34,7	7	0,2	2,8
62	2010	1	8	6	45	25,2	10,464	69,751	2,1	11	0,4	3,1
63	2010	1	8	9	21	16,8	10,452	69,763	5,0 ^F	19	0,7	4,4
64	2010	1	8	9	31	35,4	10,444	69,748	1,0	20	0,6	4,8
65	2010	1	8	9	46	59,5	10,455	69,746	6,7	7	0,5	2,3
66	2010	1	8	9	47	57,2	10,463	69,759	5,0 ^F	10	0,4	2,6
67	2010	1	8	10	3	41,2	10,446	69,757	1,4	12	0,5	3,4
68	2010	1	8	14	4	24,3	9,603	69,963	1,4	11	0,4	3,1
69	2010	1	8	16	49	35,0	8,913	71,213	1,5	14	0,4	3,4
70	2010	1	9	0	42	57,8	6,723	73,126	165,6	7	0,4	3,6
71	2010	1	9	1	31	27,9	6,934	73,121	173,1	7	0,5	3,2
72	2010	1	9	8	13	8,2	6,150	72,776	14,5	4	0,4	3,4
73	2010	1	9	14	21	42,5	10,462	69,772	1,0	9	0,4	2,3
74	2010	1	9	17	50	9,3	11,164	72,553	1,0	5	0,3	2,4
75	2010	1	9	18	20	16,7	8,868	71,205	5,0 ^F	5	0,2	2,3
76	2010	1	9	21	55	26,1	10,484	69,749	6,0	11	0,5	2,4
77	2010	1	10	1	45	48,0	10,879	68,724	16,4	8	0,4	2,2
78	2010	1	10	6	20	36,7	9,485	73,886	34,9	6	0,5	2,5
79	2010	1	10	9	6	36,0	8,833	71,145	5,0 ^F	8	0,5	2,3
80	2010	1	10	10	51	27,5	7,794	71,747	5,3	6	0,4	2,0
81	2010	1	10	13	22	27,7	8,919	71,265	4,0	14	0,5	3,7
82	2010	1	10	13	48	5,6	8,912	71,220	5,1	8	0,5	2,8
83	2010	1	10	15	40	19,9	10,848	69,699	4,7	11	0,4	3,1
84	2010	1	10	15	45	23,5	10,460	69,867	5,8	10	0,4	2,0
85	2010	1	10	18	57	10,7	10,765	71,433	11,0	10	0,5	3,0
86	2010	1	10	19	5	8,3	7,320	72,760	147,9	5	0,5	2,3
87	2010	1	10	19	6	52,8	7,360	72,731	134,8	12	0,4	3,0
88	2010	1	10	23	11	43,8	6,653	73,081	116,3	7	0,4	2,6
89	2010	1	11	2	22	40,0	10,444	69,763	5,0 ^F	7	0,3	2,8
90	2010	1	11	4	59	41,9	9,678	70,003	2,5	8	0,4	1,7
91	2010	1	11	5	47	40,2	8,887	71,657	2,2	7	0,4	2,8
92	2010	1	11	6	53	26,5	10,849	68,716	6,4	10	0,4	2,6
93	2010	1	11	7	57	18,7	7,059	72,668	119,4	7	0,6	2,4
94	2010	1	11	9	52	32,7	7,128	72,517	124,4	9	0,4	3,0
95	2010	1	11	10	20	39,3	10,362	62,570	3,8	6	0,4	1,9
96	2010	1	11	10	50	31,9	10,324	62,513	3,5	7	0,3	2,3
97	2010	1	11	11	35	32,7	7,188	72,447	115,3	12	0,5	3,8

Nº	Fecha			T. Origen			Lat. N (°)	Lon. W (°)	Prof. (Km)	Nº Est.	Err (rms)	Mag. Mw
	Año	Mes	Día	H	M	Seg						
98	2010	1	11	11	52	8,9	7,305	72,509	104,6	8	0,4	2,4
99	2010	1	11	14	21	53,3	8,789	70,679	5,2	11	0,5	2,6
100	2010	1	11	16	19	49,6	11,150	61,707	47,2	8	0,4	2,6
101	2010	1	11	23	6	57,9	10,711	62,483	75,3	6	0,6	2,4
102	2010	1	12	7	7	8,7	10,462	69,742	5,0 ^F	10	0,4	2,3
103	2010	1	12	7	20	41,3	10,447	69,814	5,0 ^F	11	0,4	2,4
104	2010	1	12	8	42	39,2	6,939	72,629	107,0	4	0,5	2,3
105	2010	1	12	8	44	59,8	7,931	71,080	2,8	10	0,5	2,6
106	2010	1	12	11	45	38,5	6,775	72,626	124,6	4	0,2	3,1
107	2010	1	13	4	1	54,7	9,666	70,023	1,3	4	0,4	1,9
108	2010	1	13	7	7	59,9	8,513	71,451	5,0 ^F	8	0,5	3,4
109	2010	1	13	7	46	40,9	10,809	62,157	18,3	9	0,4	2,9
110	2010	1	13	8	14	49,1	12,209	70,018	12,2	12	0,5	4,2
111	2010	1	13	11	8	14,9	6,787	73,062	171,9	8	0,5	3,8
112	2010	1	13	18	9	40,2	6,959	73,020	152,0	10	0,4	3,1
113	2010	1	14	0	37	51,8	10,784	71,398	35,2	5	0,1	2,3
114	2010	1	14	1	1	10,4	10,839	69,741	1,5	6	0,5	1,7
115	2010	1	14	7	22	33,5	10,428	69,747	1,3	12	0,4	3,1
116	2010	1	14	12	17	22,1	9,697	70,018	2,0	5	0,2	1,7
117	2010	1	14	13	57	50,3	7,222	72,731	127,8	8	0,4	2,5
118	2010	1	14	17	46	38,9	11,084	72,794	8,9	4	0,2	2,2
119	2010	1	14	17	51	7,7	10,981	72,754	5,5	6	0,4	2,4
120	2010	1	14	20	27	41,1	8,342	71,304	2,2	4	0,4	1,8
121	2010	1	15	1	25	48,5	8,833	73,884	35,2	13	0,5	3,8
122	2010	1	15	8	36	1,3	8,348	71,313	4,2	6	0,4	1,9
123	2010	1	15	10	44	47,1	9,119	71,667	1,2	4	0,3	2,2
124	2010	1	15	13	55	55,4	9,710	73,020	12,1	8	0,4	3,0
125	2010	1	15	15	48	21,2	10,631	62,445	95,6	8	0,4	3,4
126	2010	1	15	17	17	42,2	9,928	69,367	5,0 ^F	9	0,4	3,0
127	2010	1	15	17	43	50,4	10,316	60,470	16,7	10	0,2	4,2
128	2010	1	15	18	0	47,0	10,505	63,494	5,0 ^F	34	0,8	5,4
129	2010	1	15	19	59	33,5	7,694	73,098	157,2	9	0,5	3,1
130	2010	1	15	20	35	40,7	10,475	69,853	3,3	5	0,3	2,3
131	2010	1	15	22	13	2,7	8,338	71,215	3,5	5	0,2	2,5
132	2010	1	15	23	32	12,7	10,468	69,793	4,3	5	0,4	2,6
133	2010	1	16	3	43	17,2	6,877	73,115	173,3	6	0,4	2,9
134	2010	1	16	4	18	20,0	8,368	71,243	5,0 ^F	8	0,3	3,0
135	2010	1	16	9	29	36,3	5,376	73,628	35,7	7	0,4	3,4
136	2010	1	16	13	27	0,9	10,487	69,766	10,3	7	0,4	1,9
137	2010	1	16	13	37	9,0	10,208	72,356	135,4	14	0,5	3,2
138	2010	1	16	19	56	3,0	9,673	70,061	7,4	11	0,5	3,0
139	2010	1	17	11	19	35,7	6,438	72,744	2,2	8	0,5	2,5
140	2010	1	17	14	25	11,1	10,334	70,872	4,9	8	0,4	2,3
141	2010	1	17	15	51	53,7	10,407	62,307	5,4	7	0,3	2,9
142	2010	1	17	16	3	38,8	9,766	62,662	14,2	8	0,5	2,5
143	2010	1	17	17	4	7,0	7,398	73,027	17,6	4	0,4	2,3
144	2010	1	17	23	59	55,3	9,940	69,921	1,5	8	0,4	2,2
145	2010	1	18	0	3	44,9	10,525	69,689	22,4	5	0,4	2,3
146	2010	1	18	0	35	38,8	9,128	71,164	2,3	6	0,5	2,0
147	2010	1	18	1	19	22,0	9,082	70,583	5,0 ^F	6	0,3	2,2

Nº	Fecha			T. Origen			Lat. N (°)	Lon. W (°)	Prof. (Km)	Nº Est.	Err (rms)	Mag. Mw
	Año	Mes	Día	H	M	Seg						
148	2010	1	18	7	59	1,6	9,267	70,771	12,1	12	0,4	3,0
149	2010	1	18	12	30	0,5	7,827	72,075	22,1	5	0,3	2,3
150	2010	1	18	13	30	25,1	7,872	72,142	29,0	4	0,2	2,4
151	2010	1	18	13	33	11,0	10,568	62,114	9,0	7	0,4	3,0
152	2010	1	18	18	45	6,2	9,667	70,020	1,0	5	0,5	2,4
153	2010	1	18	20	51	4,8	6,804	73,102	167,8	9	0,3	3,5
154	2010	1	18	23	42	32,3	10,799	68,010	1,9	5	0,5	2,5
155	2010	1	19	2	32	54,9	11,016	62,121	31,0	8	0,5	3,1
156	2010	1	19	7	35	24,6	10,689	62,414	69,0	8	0,4	3,0
157	2010	1	19	14	13	50,5	10,431	69,816	10,7	4	0,4	2,0
158	2010	1	19	14	24	22,2	10,411	69,745	1,9	5	0,2	2,0
159	2010	1	19	17	0	22,2	11,041	72,404	30,8	5	0,5	2,4
160	2010	1	19	18	18	33,0	10,583	62,455	64,4	5	0,4	2,2
161	2010	1	19	18	24	47,7	10,176	73,270	81,1	9	0,3	2,8
162	2010	1	20	3	50	51,4	6,765	73,041	188,3	6	0,5	2,8
163	2010	1	20	3	52	54,8	10,171	70,436	3,4	7	0,4	2,2
164	2010	1	20	3	55	3,3	10,700	67,747	2,4	5	0,3	1,9
165	2010	1	20	4	9	32,1	6,745	73,054	153,2	4	0,4	2,4
166	2010	1	20	4	46	10,2	11,356	73,001	4,0	6	0,4	2,9
167	2010	1	20	5	32	43,2	11,248	61,552	24,7	9	0,4	2,6
168	2010	1	20	5	37	16,1	8,314	70,876	2,4	5	0,5	2,0
169	2010	1	20	7	5	11,1	9,643	70,573	13,8	7	0,5	1,9
170	2010	1	20	7	5	43,6	10,787	62,322	4,8	4	0,3	2,3
171	2010	1	20	8	16	44,7	11,180	61,740	57,4	11	0,5	3,1
172	2010	1	20	14	18	4,3	10,870	62,121	95,7	10	0,4	3,2
173	2010	1	20	16	51	20,9	6,825	73,125	168,6	9	0,5	3,4
174	2010	1	20	17	44	9,4	10,704	73,091	29,0	4	0,5	2,3
175	2010	1	20	19	8	19,0	10,445	69,813	1,3	13	0,5	3,6
176	2010	1	20	19	45	49,8	6,820	73,098	166,4	6	0,4	3,8
177	2010	1	20	21	8	4,4	8,872	71,171	5,0 ^F	10	0,5	3,1
178	2010	1	20	21	37	18,1	10,461	69,831	1,0	7	0,4	2,8
179	2010	1	20	23	31	24,2	10,618	69,225	1,0	10	0,4	2,9
180	2010	1	21	1	47	9,7	9,640	73,718	7,6	4	0,5	3,0
181	2010	1	21	5	5	58,8	10,718	62,304	78,7	9	0,4	2,6
182	2010	1	21	10	6	50,4	9,553	69,286	1,2	5	0,4	2,6
183	2010	1	21	15	44	27,4	6,362	73,347	128,2	11	0,5	3,5
184	2010	1	21	17	53	12,4	10,953	73,042	9,1	5	0,4	2,2
185	2010	1	21	17	54	40,7	10,983	72,878	22,5	5	0,2	2,3
186	2010	1	21	18	50	43,8	9,214	70,190	6,0	6	0,4	2,2
187	2010	1	21	19	39	32,9	10,388	62,763	2,2	5	0,2	2,5
188	2010	1	21	21	45	5,9	7,072	72,810	138,5	7	0,6	3,1
189	2010	1	22	1	42	10,8	6,608	73,097	162,3	4	0,5	2,4
190	2010	1	22	5	29	54,6	6,878	73,066	164,2	6	0,3	2,5
191	2010	1	22	7	40	53,8	8,606	70,124	12,0	12	0,4	2,9
192	2010	1	22	9	23	20,5	10,553	62,719	1,0	10	0,4	2,9
193	2010	1	22	9	57	16,3	8,875	71,177	6,8	7	0,5	2,5
194	2010	1	22	13	13	15,7	6,879	72,984	164,2	13	0,5	3,6
195	2010	1	22	16	31	39,5	10,550	67,741	6,2	4	0,1	2,0
196	2010	1	22	17	2	49,6	11,272	62,255	108,8	9	0,5	2,6
197	2010	1	22	23	30	29,5	10,856	73,838	35,5	8	0,5	2,9

Nº	Fecha			T. Origen			Lat. N (°)	Lon. W (°)	Prof. (Km)	Nº Est.	Err (rms)	Mag. Mw
	Año	Mes	Día	H	M	Seg						
198	2010	1	23	9	36	32,0	12,398	70,121	35,3	7	0,4	2,6
199	2010	1	23	9	52	56,6	8,325	70,826	7,3	11	0,4	2,8
200	2010	1	23	13	7	37,0	9,803	72,437	5,1	6	0,3	2,5
201	2010	1	23	15	26	33,9	7,398	73,321	133,8	4	0,3	2,6
202	2010	1	23	19	22	2,2	6,952	72,985	153,2	12	0,3	3,5
203	2010	1	23	19	27	38,6	10,631	62,372	57,3	8	0,5	3,0
204	2010	1	23	22	29	19,5	9,632	62,508	16,8	4	0,5	2,3
205	2010	1	24	7	52	59,4	8,404	71,970	2,8	10	0,2	3,0
206	2010	1	24	8	0	5,7	8,397	71,987	5,1	10	0,5	3,0
207	2010	1	24	9	1	22,6	8,028	71,837	14,6	5	0,2	1,9
208	2010	1	24	10	31	21,6	10,498	72,040	9,2	12	0,4	3,1
209	2010	1	24	10	42	44,1	10,376	72,015	3,1	12	0,4	3,5
210	2010	1	24	16	40	57,3	6,782	73,114	167,4	14	0,4	4,4
211	2010	1	25	1	25	33,5	10,452	69,766	1,2	4	0,4	2,2
212	2010	1	25	1	50	1,2	8,882	71,191	4,5	10	0,4	3,2
213	2010	1	25	2	57	55,7	8,873	71,163	3,7	6	0,3	2,4
214	2010	1	25	3	30	43,2	7,542	73,509	127,2	9	0,4	3,7
215	2010	1	25	4	20	38,5	9,266	70,269	5,0 ^F	5	0,4	1,8
216	2010	1	25	4	25	4,0	10,447	69,868	2,2	10	0,4	2,4
217	2010	1	25	4	54	27,2	9,213	70,207	1,5	9	0,4	2,4
218	2010	1	25	5	14	34,7	7,193	72,831	150,5	5	0,4	2,2
219	2010	1	25	6	1	29,7	10,356	62,751	6,3	4	0,3	2,0
220	2010	1	25	8	20	55,3	8,998	61,558	27,8	10	0,4	3,4
221	2010	1	25	12	21	59,3	7,205	72,491	123,9	9	0,5	3,5
222	2010	1	25	15	3	36,0	10,265	62,277	1,5	6	0,5	2,3
223	2010	1	25	15	38	42,3	8,927	70,299	15,1	5	0,4	2,3
224	2010	1	26	3	27	31,2	6,927	72,958	174,0	7	0,6	2,6
225	2010	1	26	3	54	23,4	11,123	70,934	8,3	6	0,5	2,2
226	2010	1	26	20	25	50,6	10,703	70,399	8,0	7	0,4	2,0
227	2010	1	26	23	51	55,3	9,193	70,015	2,5	6	0,4	2,8
228	2010	1	27	4	28	31,5	9,861	70,618	10,5	6	0,4	2,0
229	2010	1	27	12	17	34,7	9,754	70,273	1,8	12	0,4	2,8
230	2010	1	27	15	56	30,2	8,353	71,254	5,0 ^F	6	0,5	2,4
231	2010	1	27	18	3	3,6	8,864	71,204	7,5	5	0,2	2,2
232	2010	1	27	18	7	16,5	6,801	73,091	156,4	4	0,3	2,6
233	2010	1	28	0	50	56,0	11,637	72,521	17,8	13	0,3	3,6
234	2010	1	28	3	40	53,0	8,927	71,261	4,6	15	0,5	3,5
235	2010	1	28	5	20	3,6	10,628	62,118	72,3	6	0,6	2,4
236	2010	1	28	5	56	25,1	8,916	71,212	12,0	15	0,5	3,4
237	2010	1	28	6	21	33,5	9,667	70,026	1,5	5	0,4	2,0
238	2010	1	28	9	1	28,3	10,684	62,374	63,6	9	0,3	3,0
239	2010	1	28	12	10	59,2	7,366	72,897	133,0	4	0,5	2,4
240	2010	1	28	12	12	54,5	7,110	72,982	144,4	4	0,3	2,5
241	2010	1	28	13	19	1,7	8,820	71,122	2,3	5	0,3	2,2
242	2010	1	28	13	20	38,5	8,841	71,117	13,9	5	0,4	2,4
243	2010	1	28	17	54	13,4	9,729	73,688	2,2	6	0,5	2,6
244	2010	1	28	19	24	55,6	6,950	73,052	157,0	8	0,6	2,8
245	2010	1	29	0	48	10,7	6,787	73,112	163,5	20	0,5	4,4
246	2010	1	29	2	57	33,9	10,452	69,765	2,8	4	0,4	1,7
247	2010	1	29	4	3	40,5	7,066	72,905	162,2	5	0,3	2,4

Nº	Fecha			T. Origen			Lat. N (°)	Lon. W (°)	Prof. (Km)	Nº Est.	Err (rms)	Mag. Mw
	Año	Mes	Día	H	M	Seg						
248	2010	1	29	5	24	47,3	10,127	71,689	8,3	12	0,4	3,6
249	2010	1	29	9	16	3,7	7,018	72,927	159,6	6	0,5	2,4
250	2010	1	29	12	5	15,8	7,493	73,091	168,8	5	0,4	2,6
251	2010	1	29	15	1	8,2	9,914	72,479	19,6	16	0,5	3,8
252	2010	1	30	1	31	55,3	9,545	70,726	8,4	12	0,4	2,5
253	2010	1	30	5	8	8,1	7,195	72,779	149,1	12	0,5	3,4
254	2010	1	30	7	19	9,9	10,581	70,486	9,0	7	0,4	2,3
255	2010	1	30	8	4	7,6	9,738	69,832	5,0 ^F	9	0,5	2,6
256	2010	1	30	8	24	50,2	11,342	69,778	21,6	9	0,4	3,0
257	2010	1	30	8	47	16,2	6,518	72,840	5,8	4	0,3	2,3
258	2010	1	30	12	36	9,7	6,820	73,083	170,4	12	0,4	3,6
259	2010	1	30	15	35	7,8	6,819	73,077	174,8	4	0,1	2,3
260	2010	1	30	17	55	15,9	9,910	73,684	35,9	6	0,5	2,4
261	2010	1	30	19	11	43,6	10,487	69,155	2,6	9	0,3	2,3
262	2010	1	30	22	16	50,6	8,842	73,589	4,3	12	0,3	3,5
263	2010	1	31	2	27	42,7	9,139	73,476	2,3	8	0,4	2,5
264	2010	1	31	4	0	1,5	6,776	73,111	168,9	11	0,4	3,4
265	2010	1	31	6	47	32,6	6,399	72,988	210,3	7	0,4	2,9
266	2010	1	31	9	51	50,7	10,221	73,015	5,0 ^F	6	0,6	2,8
267	2010	1	31	17	17	34,4	6,505	73,359	130,6	9	0,6	3,0
268	2010	1	31	17	42	29,1	10,461	69,747	1,6	17	0,5	4,0
269	2010	1	31	21	4	15,1	10,442	69,801	7,1	6	0,5	1,8
270	2010	1	31	22	2	17,2	10,388	62,730	30,5	8	0,5	2,5

EPICENTROS ENERO 2010

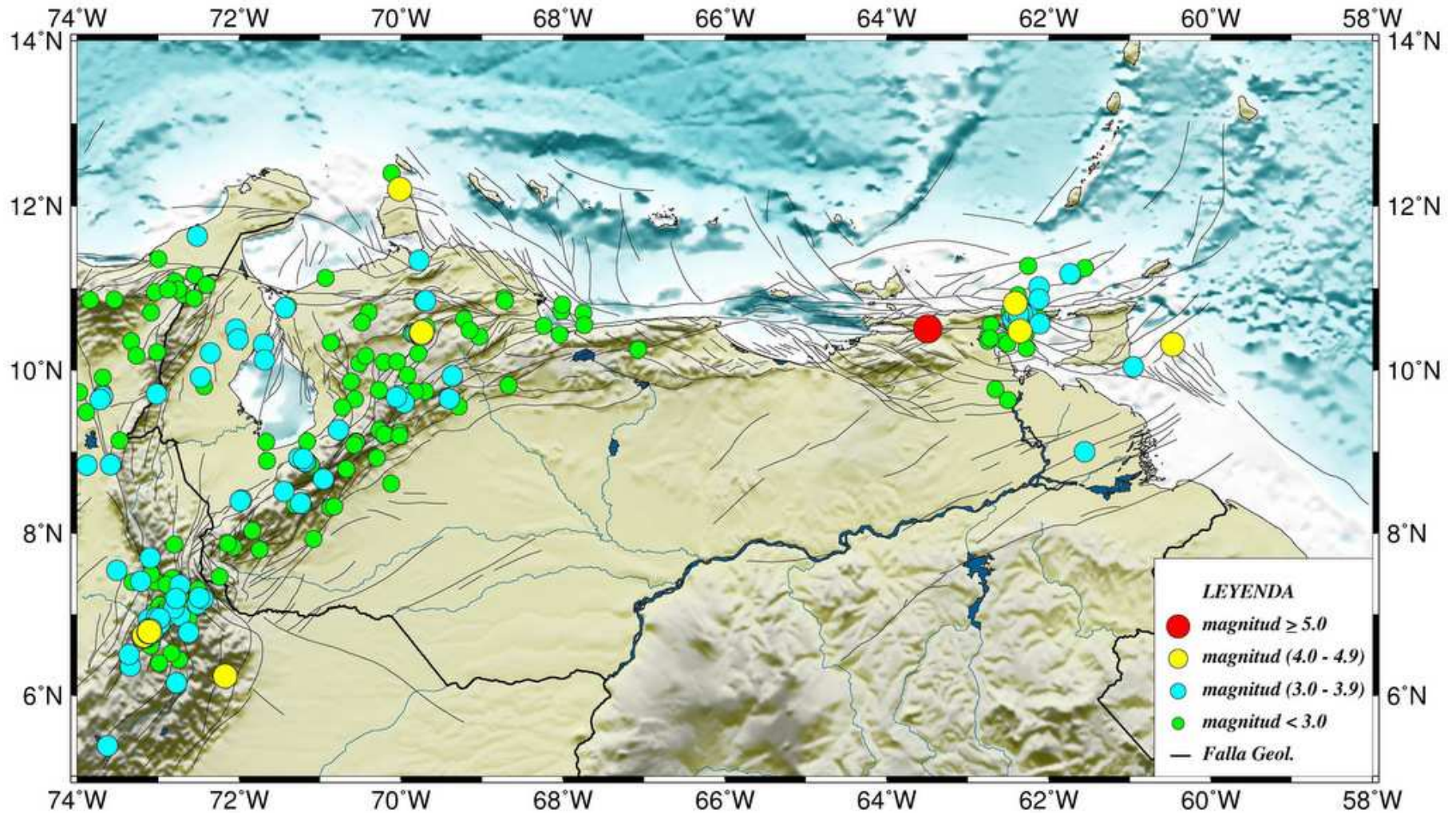


Figura 1. Mapa de ubicación geográfica de epicentros localizados durante enero de 2010, representado por círculos de acuerdo con el rango de magnitud asociada a cada evento. También se muestran las fallas geológicas de la región.