

Fundación Venezolana de Investigaciones Sismológicas
FUNVISIS
Servicio Sismológico Nacional

BOLETÍN SISMOLÓGICO MENSUAL
DE VENEZUELA
DICIEMBRE 2009

BOLETÍN SISMOLÓGICO MENSUAL DE VENEZUELA

RESPONSABLE :
GLORIA ROMERO

COORDINADOR:
MIGUEL PALMA

ENCARGADO:
RÓGER ACEVEDO

DESCRIPCIÓN DE LOS PARÁMETROS SISMOLÓGICOS

Nomenclatura empleada en el resumen de los sismos localizados

Parámetros	Descripción
T. Origen	Tiempo origen en UTC (Tiempo Universal Coordinado)
H	Hora
M	Minuto
Seg	Segundo
Lat. N	Latitud del epicentro (norte)
Lon. W	Longitud del epicentro (oeste)
Prof.	Profundidad focal en kilómetros (la letra F indica profundidad fija)
Nº Est.	Número de estaciones
Err (rms)	Error cuadrático medio
Mag. Mw	Magnitud Momento Sísmico. (el signo ? indica que no se pudo determinar la magnitud momento -Mw- del sismo en cuestión).

RESUMEN DE LOS SISMOS LOCALIZADOS

Nº	Fecha			T. Origen			Lat. N	Lon. W	Prof.	Nº	Err	Mag.
	Año	Mes	Día	H	M	Seg	(°)	(°)	(Km)			
1	2009	12	1	3	18	12,3	8,823	71,181	1,1	10	0,4	2,5
2	2009	12	1	3	58	28,1	9,701	69,495	1,6	10	0,3	2,5
3	2009	12	1	6	12	48,2	8,871	71,139	1,1	9	0,3	2,3
4	2009	12	1	7	36	15,2	10,446	69,747	3,7	8	0,5	2,2
5	2009	12	1	7	49	47,8	10,456	69,773	2,2	10	0,4	2,8
6	2009	12	1	8	30	44,7	9,554	69,289	5,0 ^F	22	0,8	4,0
7	2009	12	1	8	37	26,8	9,572	69,295	9,4	7	0,3	1,8
8	2009	12	1	8	39	33,7	9,533	69,304	18,4	5	0,5	1,7
9	2009	12	1	13	54	43,6	11,355	61,211	24,9	8	0,4	3,0
10	2009	12	1	14	25	53,2	9,237	62,669	9,9	7	0,4	2,4
11	2009	12	1	18	11	30,8	10,940	62,518	84,1	4	0,3	1,9
12	2009	12	1	18	13	23,6	11,150	72,833	25,1	11	0,4	2,6
13	2009	12	1	23	34	37,7	11,710	62,324	159,9	5	0,5	2,6
14	2009	12	2	0	38	4,4	9,723	69,521	1,4	8	0,4	2,2
15	2009	12	2	1	28	0,3	10,236	62,328	1,4	4	0,4	2,4
16	2009	12	2	8	6	41,6	10,442	69,744	1,3	8	0,4	2,3
17	2009	12	2	10	26	45,1	10,717	67,887	4,0	7	0,5	2,3
18	2009	12	2	11	33	7,4	7,028	72,569	124,7	4	0,4	2,6
19	2009	12	2	13	11	0,6	10,454	69,732	1,0	9	0,3	2,9
20	2009	12	2	13	42	36,7	9,879	68,839	9,5	6	0,2	2,2
21	2009	12	2	14	9	19,2	10,499	69,299	1,0	6	0,3	1,9
22	2009	12	2	15	34	0,1	6,765	73,089	167,7	9	0,4	2,9
23	2009	12	2	17	54	29,2	5,916	72,583	125,5	5	0,6	3,1
24	2009	12	2	18	46	48,9	10,485	69,942	1,8	5	0,2	2,0
25	2009	12	2	20	7	28,0	12,087	69,776	15,9	6	0,3	1,9
26	2009	12	2	22	8	4,8	10,457	69,715	4,6	5	0,3	1,7
27	2009	12	2	22	34	7,0	6,986	72,815	141,1	7	0,5	2,6
28	2009	12	3	0	57	21,5	10,468	69,758	8,3	9	0,4	2,3
29	2009	12	3	1	50	0,7	10,714	62,505	85,3	7	0,6	2,6
30	2009	12	3	3	19	32,7	10,450	69,756	1,9	10	0,4	2,4
31	2009	12	3	6	56	55,3	10,458	69,779	5,0 ^F	11	0,5	2,6
32	2009	12	3	7	49	21,1	6,876	73,103	165,8	5	0,2	2,5
33	2009	12	3	10	13	50,3	10,387	71,986	3,4	10	0,5	3,1
34	2009	12	3	13	38	27,8	10,475	69,790	11,9	4	0,3	1,7
35	2009	12	3	14	6	52,0	7,530	72,285	5,0 ^F	6	0,5	3,0
36	2009	12	3	18	12	25,7	7,403	72,136	58,0	4	0,3	2,2
37	2009	12	3	20	22	18,6	6,900	72,995	164,8	5	0,5	3,0
38	2009	12	3	22	10	37,2	11,688	70,212	1,4	8	0,3	2,5
39	2009	12	3	22	51	11,1	6,901	73,282	142,8	5	0,3	2,9
40	2009	12	4	0	11	51,5	10,215	67,667	1,5	7	0,3	2,2
41	2009	12	4	1	23	20,8	10,496	69,718	12,3	9	0,4	2,3
42	2009	12	4	1	50	25,5	9,590	72,854	4,0	10	0,4	3,0
43	2009	12	4	3	13	43,8	6,983	72,923	136,6	8	0,5	3,0
44	2009	12	4	5	45	23,9	10,466	69,761	9,4	5	0,4	1,9
45	2009	12	4	6	31	42,5	7,024	72,855	156,3	12	0,5	3,1
46	2009	12	4	7	8	8,9	6,931	72,331	111,2	4	0,6	1,8
47	2009	12	4	7	41	22,2	8,590	70,641	2,2	7	0,4	2,2

Nº	Fecha			T. Origen			Lat. N (°)	Lon. W (°)	Prof. (Km)	Nº Est.	Err (rms)	Mag. Mw
	Año	Mes	Día	H	M	Seg						
48	2009	12	4	9	45	36,4	8,458	70,679	2,4	11	0,4	2,6
49	2009	12	4	10	32	39,4	9,497	62,719	31,3	11	0,5	2,9
50	2009	12	4	11	32	13,7	10,455	69,779	5,0 ^F	9	0,5	2,4
51	2009	12	4	11	54	2,9	9,765	69,827	3,9	7	0,4	2,2
52	2009	12	4	13	48	39,0	6,972	72,956	163,7	7	0,4	3,0
53	2009	12	4	18	26	27,3	10,456	69,779	5,4	8	0,4	2,2
54	2009	12	4	20	35	13,9	10,313	70,887	6,9	6	0,4	2,2
55	2009	12	4	20	45	14,4	7,431	72,691	113,9	7	0,4	2,8
56	2009	12	5	5	32	59,9	9,899	69,758	1,2	10	0,3	2,4
57	2009	12	5	10	12	5,4	9,943	60,549	13,1	10	0,2	3,2
58	2009	12	5	10	49	51,5	10,593	69,570	5,0 ^F	7	0,5	2,0
59	2009	12	5	11	43	42,6	11,814	70,289	19,2	10	0,4	2,5
60	2009	12	5	12	48	28,2	10,453	69,756	2,2	14	0,5	4,0
61	2009	12	5	13	22	37,6	9,757	69,730	5,0 ^F	12	0,6	2,3
62	2009	12	5	23	49	7,0	7,218	72,745	129,0	9	0,4	2,5
63	2009	12	6	2	21	29,7	7,501	72,578	141,9	5	0,5	2,4
64	2009	12	6	4	9	52,8	10,469	69,809	7,2	8	0,5	2,0
65	2009	12	6	8	30	23,5	9,649	70,613	16,8	9	0,4	2,3
66	2009	12	6	8	37	48,6	9,592	69,641	2,9	6	0,4	1,6
67	2009	12	6	10	40	11,6	10,494	69,768	23,4	6	0,4	2,2
68	2009	12	7	6	47	28,3	10,951	62,231	102,1	14	0,4	3,8
69	2009	12	7	9	47	45,1	6,839	72,486	111,8	6	0,4	3,1
70	2009	12	7	10	18	59,1	10,058	62,762	5,2	7	0,4	2,9
71	2009	12	7	12	10	0,5	7,098	72,741	160,6	5	0,5	2,4
72	2009	12	7	17	47	21,5	9,655	73,958	14,0	6	0,6	2,4
73	2009	12	7	23	37	22,1	10,461	69,839	3,4	10	0,4	2,3
74	2009	12	8	0	33	3,6	10,449	69,794	6,2	5	0,4	1,9
75	2009	12	8	2	7	10,4	7,084	72,822	122,0	4	0,3	2,3
76	2009	12	8	3	45	8,1	7,212	72,876	143,6	8	0,4	2,8
77	2009	12	8	5	13	20,5	6,964	72,160	23,5	11	0,5	2,5
78	2009	12	8	7	11	36,0	7,000	72,901	149,0	11	0,5	3,0
79	2009	12	8	7	17	31,0	10,945	69,692	2,4	11	0,5	2,6
80	2009	12	8	18	4	29,4	7,031	72,019	9,0	4	0,3	2,6
81	2009	12	8	19	28	40,0	10,804	67,886	5,0 ^F	4	0,6	1,6
82	2009	12	9	0	36	17,4	7,771	72,420	2,6	4	0,3	1,8
83	2009	12	9	0	44	1,7	10,635	67,619	3,0	8	0,4	2,2
84	2009	12	9	3	21	4,0	6,932	72,898	142,8	8	0,4	2,2
85	2009	12	9	6	9	56,7	8,496	70,765	7,9	11	0,5	2,4
86	2009	12	9	6	32	23,4	7,301	73,090	128,0	5	0,1	2,3
87	2009	12	9	8	28	46,1	10,462	69,751	2,1	8	0,3	1,8
88	2009	12	9	17	39	22,9	9,706	69,732	5,0 ^F	8	0,6	2,0
89	2009	12	9	22	48	8,9	7,070	72,830	144,8	6	0,5	2,4
90	2009	12	9	23	40	51,2	9,855	62,698	16,9	9	0,4	2,8
91	2009	12	9	23	46	11,4	9,913	60,817	33,1	6	0,1	2,9
92	2009	12	10	3	4	22,6	10,844	62,191	97,3	7	0,5	2,8
93	2009	12	10	3	25	21,4	6,917	73,005	154,9	9	0,3	2,6
94	2009	12	10	7	56	15,7	6,940	72,923	158,7	8	0,3	2,8
95	2009	12	10	9	14	29,7	8,401	73,416	12,9	11	0,5	3,1
96	2009	12	10	13	37	14,4	10,973	62,505	85,9	4	0,3	2,2
97	2009	12	10	17	15	40,8	10,427	63,151	4,2	4	0,2	2,4

Nº	Fecha			T. Origen			Lat. N (°)	Lon. W (°)	Prof. (Km)	Nº Est.	Err (rms)	Mag. Mw
	Año	Mes	Día	H	M	Seg						
98	2009	12	10	17	42	24,7	6,900	72,793	144,0	4	0,3	2,5
99	2009	12	10	23	25	52,8	9,733	69,755	1,7	12	0,4	3,1
100	2009	12	11	4	54	7,7	6,964	72,937	161,7	7	0,2	2,4
101	2009	12	11	6	19	28,4	10,619	67,682	5,0 ^F	5	0,5	1,9
102	2009	12	11	9	3	49,5	6,497	72,804	138,4	9	0,4	3,4
103	2009	12	11	10	49	11,3	6,943	72,917	144,0	10	0,2	3,1
104	2009	12	11	13	0	47,3	10,013	70,500	51,1	5	0,4	1,7
105	2009	12	11	13	48	30,1	10,473	69,714	7,0	7	0,4	2,2
106	2009	12	12	8	22	1,7	6,963	72,813	140,4	6	0,1	2,2
107	2009	12	12	10	11	38,1	10,442	69,767	1,0	8	0,3	2,6
108	2009	12	12	17	44	32,0	11,157	72,650	117,3	5	0,2	2,4
109	2009	12	12	21	55	16,4	6,810	72,568	121,5	4	0,3	2,2
110	2009	12	13	1	13	13,3	10,756	62,419	83,3	4	0,5	2,5
111	2009	12	13	1	41	12,1	6,999	72,686	132,6	5	0,6	2,6
112	2009	12	13	1	44	51,8	7,068	72,634	129,7	5	0,4	2,3
113	2009	12	13	2	31	11,2	6,498	72,617	110,6	4	0,4	2,5
114	2009	12	13	3	15	45,4	7,120	73,010	134,4	7	0,4	2,5
115	2009	12	13	4	10	58,4	11,521	62,179	26,5	4	0,5	2,4
116	2009	12	13	6	33	4,7	8,210	71,137	5,0 ^F	4	0,4	1,7
117	2009	12	13	12	5	57,9	11,099	73,593	10,5	6	0,3	3,2
118	2009	12	13	21	57	4,7	10,451	69,836	4,0	4	0,2	2,3
119	2009	12	14	1	50	49,2	5,825	73,730	132,6	5	0,4	3,0
120	2009	12	14	4	14	46,5	11,537	70,837	122,4	6	0,4	2,5
121	2009	12	14	8	37	41,6	10,542	61,505	16,6	5	0,4	3,1
122	2009	12	14	9	58	50,4	7,094	72,499	124,0	7	0,5	2,5
123	2009	12	14	10	51	18,1	10,667	65,667	2,8	7	0,3	2,9
124	2009	12	14	15	27	54,5	6,199	71,859	129,6	5	0,4	2,9
125	2009	12	14	23	57	10,0	8,474	70,833	5,5	9	0,5	2,5
126	2009	12	15	0	8	37,3	7,027	72,854	168,3	8	0,3	3,2
127	2009	12	15	3	33	10,7	9,844	69,936	2,4	12	0,3	2,6
128	2009	12	15	4	55	24,0	7,065	72,580	131,8	8	0,5	3,1
129	2009	12	15	5	22	47,2	7,297	72,148	16,9	7	0,6	2,6
130	2009	12	15	6	58	44,7	8,169	70,883	5,3	4	0,4	1,8
131	2009	12	15	8	2	31,8	10,588	59,327	5,0 ^F	7	0,3	2,9
132	2009	12	15	8	37	32,6	10,525	65,713	14,2	8	0,3	2,8
133	2009	12	15	9	5	2,5	10,169	69,230	15,5	6	0,5	1,7
134	2009	12	15	11	2	44,2	6,900	72,809	146,8	4	0,1	2,5
135	2009	12	15	12	44	13,3	8,304	72,910	110,9	9	0,5	2,6
136	2009	12	15	22	14	27,7	10,312	62,579	25,2	6	0,5	1,9
137	2009	12	16	0	2	41,1	10,457	69,715	1,3	13	0,4	2,2
138	2009	12	16	0	40	50,7	7,583	71,902	2,0	6	0,5	2,4
139	2009	12	16	5	43	3,9	10,211	69,207	4,8	7	0,4	1,6
140	2009	12	16	6	9	46,5	10,195	69,251	7,5	5	0,3	1,6
141	2009	12	16	11	38	22,0	10,522	62,172	5,0 ^F	8	0,5	2,9
142	2009	12	16	11	52	40,9	10,850	69,660	8,8	8	0,4	2,3
143	2009	12	16	12	42	22,0	10,465	69,733	6,9	10	0,4	2,5
144	2009	12	16	14	9	12,6	10,379	69,771	5,0 ^F	14	0,5	2,9
145	2009	12	16	15	30	37,8	10,766	68,056	11,5	13	0,5	3,5
146	2009	12	16	17	46	59,5	11,031	72,700	2,7	13	0,5	2,6
147	2009	12	16	21	38	30,7	9,408	70,067	1,9	12	0,4	2,8

Nº	Fecha			T. Origen			Lat. N (°)	Lon. W (°)	Prof. (Km)	Nº Est.	Err (rms)	Mag. Mw
	Año	Mes	Día	H	M	Seg						
148	2009	12	16	23	25	22,9	6,971	72,839	140,7	7	0,4	2,9
149	2009	12	17	3	20	33,8	7,000	72,903	136,2	15	0,4	3,4
150	2009	12	17	3	39	8,7	10,209	67,135	6,0	5	0,5	2,6
151	2009	12	17	3	54	58,4	10,740	67,992	10,6	7	0,4	2,5
152	2009	12	17	6	32	42,8	10,031	70,008	8,4	8	0,4	2,0
153	2009	12	17	10	26	57,2	12,111	71,248	45,3	15	0,4	3,5
154	2009	12	17	20	41	10,4	9,342	61,459	12,9	8	0,6	2,9
155	2009	12	17	22	17	49,1	10,459	69,560	8,7	4	0,4	1,4
156	2009	12	17	22	27	30,9	7,540	72,385	1,2	6	0,5	2,4
157	2009	12	17	23	4	22,9	6,743	73,285	163,5	4	0,5	2,6
158	2009	12	18	0	37	34,0	7,248	72,805	126,1	5	0,6	2,3
159	2009	12	18	1	19	47,6	8,013	71,048	23,6	5	0,6	2,3
160	2009	12	18	5	38	49,1	10,803	62,220	99,3	8	0,6	2,9
161	2009	12	18	5	58	33,0	6,987	72,796	118,1	8	0,6	2,5
162	2009	12	18	6	32	39,1	7,373	73,163	99,3	5	0,5	2,4
163	2009	12	18	8	42	29,4	7,075	72,532	121,2	12	0,4	3,0
164	2009	12	18	11	39	43,8	6,764	72,847	133,7	10	0,5	2,8
165	2009	12	18	13	16	59,8	10,093	67,683	5,0 ^F	4	0,3	2,0
166	2009	12	18	17	46	10,4	9,928	73,794	8,4	5	0,1	2,4
167	2009	12	18	21	55	55,9	10,940	73,556	1,3	9	0,5	3,0
168	2009	12	18	23	31	2,2	7,123	72,791	140,4	15	0,4	3,6
169	2009	12	19	2	48	43,4	11,034	62,591	27,7	4	0,4	2,3
170	2009	12	19	4	41	28,6	10,466	69,830	6,6	8	0,4	2,4
171	2009	12	19	16	58	46,2	11,044	72,429	15,0	6	0,5	2,2
172	2009	12	19	18	22	47,1	10,798	67,897	5,0 ^F	9	0,4	2,2
173	2009	12	20	0	28	3,0	7,091	72,916	132,0	10	0,5	2,5
174	2009	12	20	3	59	5,5	7,267	72,689	163,5	15	0,5	3,6
175	2009	12	20	4	44	48,8	11,241	60,509	104,6	6	0,4	3,0
176	2009	12	20	5	10	19,8	6,984	72,891	148,8	15	0,4	3,4
177	2009	12	20	5	53	4,0	10,303	70,988	1,7	7	0,4	2,2
178	2009	12	20	7	17	59,4	10,476	68,214	1,6	7	0,5	1,8
179	2009	12	20	8	26	24,6	6,907	72,684	88,4	8	0,1	2,5
180	2009	12	20	11	36	53,3	7,066	72,543	134,5	13	0,5	4,4
181	2009	12	20	16	42	2,0	12,178	70,178	22,0	6	0,3	2,4
182	2009	12	20	18	0	26,0	6,779	73,178	167,3	8	0,3	3,4
183	2009	12	20	19	33	34,8	8,757	70,764	5,0 ^F	14	0,5	3,0
184	2009	12	20	20	22	26,4	11,921	70,346	34,6	7	0,3	2,8
185	2009	12	20	21	53	59,9	8,849	70,731	2,1	15	0,5	3,1
186	2009	12	20	22	6	13,0	8,812	70,672	1,3	14	0,4	2,9
187	2009	12	20	22	49	37,6	8,867	70,806	1,7	8	0,4	2,8
188	2009	12	20	22	51	0,5	8,842	70,714	1,7	12	0,4	2,8
189	2009	12	20	23	51	58,2	8,861	70,758	1,0	15	0,4	3,2
190	2009	12	21	0	22	48,6	5,904	72,440	15,5	8	0,4	3,5
191	2009	12	21	0	57	49,8	8,850	70,746	1,5	9	0,4	2,5
192	2009	12	21	3	1	15,5	8,853	70,780	1,9	14	0,4	2,9
193	2009	12	21	4	14	56,1	8,869	71,187	3,1	9	0,2	2,5
194	2009	12	21	7	28	4,2	11,484	70,452	21,6	7	0,6	2,4
195	2009	12	21	7	35	51,9	10,189	67,652	23,3	5	0,3	2,3
196	2009	12	21	8	23	31,3	10,185	67,882	5,0 ^F	12	0,5	2,9
197	2009	12	21	9	12	22,6	8,946	70,741	3,1	7	0,4	2,4

Nº	Fecha			T. Origen			Lat. N (°)	Lon. W (°)	Prof. (Km)	Nº Est.	Err (rms)	Mag. Mw
	Año	Mes	Día	H	M	Seg						
198	2009	12	21	9	54	30,4	8,856	70,724	1,3	13	0,5	2,9
199	2009	12	21	10	19	5,2	10,268	69,194	1,4	7	0,2	2,4
200	2009	12	21	13	8	4,6	7,232	72,882	137,0	14	0,4	3,6
201	2009	12	21	13	41	23,9	6,982	72,540	127,9	4	0,6	2,4
202	2009	12	21	21	2	49,7	10,641	67,936	4,0	4	0,4	2,0
203	2009	12	22	1	15	38,9	10,472	69,747	1,2	13	0,3	2,8
204	2009	12	22	1	22	34,1	7,029	72,921	149,3	7	0,4	2,6
205	2009	12	22	2	54	1,4	7,772	73,221	125,8	7	0,5	2,8
206	2009	12	22	4	49	6,6	10,862	62,211	87,9	8	0,4	2,8
207	2009	12	22	7	38	52,9	10,539	63,434	5,0 ^F	4	0,4	2,2
208	2009	12	22	9	2	3,1	10,489	62,631	11,4	5	0,4	2,4
209	2009	12	22	9	18	41,7	10,720	67,937	4,1	4	0,5	1,7
210	2009	12	22	11	8	13,1	6,356	73,447	127,5	9	0,5	3,6
211	2009	12	22	11	55	19,1	10,798	68,053	1,5	6	0,4	2,9
212	2009	12	22	12	5	12,9	10,479	69,776	5,0 ^F	14	0,8	4,0
213	2009	12	22	12	35	5,1	10,453	69,731	2,9	8	0,4	2,6
214	2009	12	22	17	37	50,6	10,843	72,647	13,9	5	0,2	2,5
215	2009	12	22	18	44	34,8	10,424	62,963	2,6	6	0,2	2,5
216	2009	12	23	5	0	24,5	10,457	69,760	5,0 ^F	15	0,5	3,0
217	2009	12	23	5	27	30,8	10,024	67,629	5,0 ^F	10	0,5	3,1
218	2009	12	23	5	39	12,6	10,106	67,672	1,4	13	0,4	2,9
219	2009	12	23	6	43	57,1	10,094	67,659	1,7	8	0,3	2,2
220	2009	12	23	8	31	12,6	11,338	69,528	13,5	8	0,4	2,8
221	2009	12	23	9	6	45,2	10,464	69,780	5,0 ^F	10	0,5	2,6
222	2009	12	23	9	11	58,8	10,469	69,766	10,2	7	0,4	2,4
223	2009	12	23	9	57	19,3	10,097	67,636	1,0	8	0,4	2,0
224	2009	12	23	10	5	33,0	10,120	67,696	4,6	8	0,5	2,8
225	2009	12	23	15	6	29,8	8,997	71,085	6,4	12	0,4	3,1
226	2009	12	23	18	34	50,6	10,536	70,488	12,0	9	0,5	2,5
227	2009	12	23	19	29	56,6	10,268	72,744	5,0 ^F	6	0,4	2,2
228	2009	12	23	23	54	56,3	7,018	72,851	119,0	9	0,4	2,6
229	2009	12	24	4	19	14,9	8,922	70,577	17,0	12	0,4	2,5
230	2009	12	24	4	19	35,9	10,290	64,585	9,3	4	0,3	2,4
231	2009	12	24	4	56	44,0	6,973	72,818	158,7	10	0,5	3,0
232	2009	12	24	8	25	45,3	6,946	72,776	146,8	8	0,7	2,6
233	2009	12	24	11	4	26,8	9,540	69,561	5,0 ^F	5	0,5	1,9
234	2009	12	24	15	44	5,4	9,439	73,785	31,2	7	0,4	2,8
235	2009	12	24	17	8	11,3	7,123	72,931	137,7	11	0,5	2,9
236	2009	12	24	19	58	8,8	7,466	72,583	135,0	5	0,5	2,2
237	2009	12	25	1	12	0,3	10,631	70,483	14,7	8	0,3	2,0
238	2009	12	25	1	53	14,0	7,357	72,795	142,1	8	0,4	2,6
239	2009	12	25	4	21	16,1	6,983	72,925	133,9	13	0,5	2,9
240	2009	12	25	4	41	25,1	10,500	69,813	19,3	7	0,4	1,9
241	2009	12	25	6	24	54,4	9,548	69,272	1,2	10	0,3	2,3
242	2009	12	25	6	48	27,4	9,546	69,286	2,1	8	0,4	2,3
243	2009	12	25	6	50	0,4	9,560	69,280	1,6	7	0,4	2,2
244	2009	12	25	9	31	48,3	7,043	72,516	126,3	11	0,5	3,2
245	2009	12	25	17	51	59,3	10,982	72,738	10,4	7	0,3	2,3
246	2009	12	25	17	54	21,8	11,096	72,677	3,0	6	0,4	1,9
247	2009	12	25	18	10	8,1	7,302	72,759	143,4	7	0,4	2,6

Nº	Fecha			T. Origen			Lat. N (°)	Lon. W (°)	Prof. (Km)	Nº Est.	Err (rms)	Mag. Mw
	Año	Mes	Día	H	M	Seg						
248	2009	12	25	19	0	59,3	10,481	69,601	13,4	11	0,4	2,3
249	2009	12	25	19	3	18,9	10,484	69,654	21,9	8	0,4	1,7
250	2009	12	26	0	56	0,6	6,920	73,005	152,1	6	0,4	2,5
251	2009	12	26	1	1	8,7	10,712	63,165	4,6	4	0,4	1,4
252	2009	12	26	3	44	56,8	10,624	62,328	86,3	6	0,3	2,4
253	2009	12	26	4	38	20,8	6,971	72,955	162,4	10	0,4	2,8
254	2009	12	26	6	24	9,9	7,792	72,519	118,8	5	0,6	2,2
255	2009	12	26	10	36	32,5	6,947	72,929	157,7	4	0,4	2,6
256	2009	12	26	10	37	53,6	9,675	70,013	1,2	13	0,5	3,0
257	2009	12	26	10	47	41,2	9,660	70,000	1,2	8	0,3	2,2
258	2009	12	26	11	26	32,4	9,678	70,015	1,1	13	0,5	3,1
259	2009	12	26	15	58	27,1	10,478	69,817	9,4	6	0,3	1,7
260	2009	12	26	16	14	15,8	9,740	68,571	2,9	19	0,4	3,8
261	2009	12	26	18	59	20,0	9,171	70,548	9,8	5	0,3	2,0
262	2009	12	26	19	4	24,5	7,500	72,994	128,8	5	0,4	2,4
263	2009	12	26	21	1	42,1	10,239	61,723	13,5	4	0,5	2,6
264	2009	12	27	2	9	23,2	10,399	73,446	1,7	16	0,5	4,1
265	2009	12	27	6	58	19,9	9,863	69,267	6,1	5	0,4	1,7
266	2009	12	27	9	52	50,0	8,580	71,255	5,0 ^F	7	0,6	2,4
267	2009	12	27	11	52	6,8	8,690	71,225	5,0 ^F	7	0,5	2,4
268	2009	12	27	16	23	14,7	6,824	73,163	154,4	12	0,4	3,1
269	2009	12	27	16	37	18,5	11,578	70,469	23,5	9	0,5	2,3
270	2009	12	27	17	25	3,5	10,843	62,476	70,3	5	0,3	2,3
271	2009	12	27	18	21	28,5	12,516	70,015	2,9	4	0,2	2,0
272	2009	12	27	19	14	47,3	7,639	73,024	126,6	7	0,5	2,6
273	2009	12	27	21	25	54,5	6,803	73,132	151,0	5	0,1	2,3
274	2009	12	27	21	35	26,2	7,008	72,981	148,5	15	0,6	3,4
275	2009	12	27	23	19	23,7	9,877	69,715	1,6	6	0,4	2,0
276	2009	12	28	0	27	12,4	10,113	63,394	5,7	6	0,3	2,2
277	2009	12	28	0	42	31,0	6,771	71,576	4,7	6	0,4	2,3
278	2009	12	28	2	26	50,5	12,125	66,180	17,7	9	0,5	2,4
279	2009	12	28	13	53	13,5	6,711	73,066	100,0	4	0,4	2,6
280	2009	12	28	20	38	45,2	6,723	73,166	163,5	13	0,5	3,5
281	2009	12	28	20	43	30,6	10,760	69,660	34,2	4	0,2	2,0
282	2009	12	28	21	59	10,9	9,621	69,429	9,7	7	0,4	2,6
283	2009	12	28	23	50	37,9	10,458	69,762	1,4	7	0,3	2,5
284	2009	12	29	3	7	46,8	6,955	72,953	160,9	13	0,4	3,2
285	2009	12	29	3	38	10,4	8,273	72,889	154,2	5	0,4	2,8
286	2009	12	29	8	5	2,6	10,226	67,109	8,3	5	0,3	2,4
287	2009	12	29	11	51	30,8	6,897	72,723	112,6	10	0,4	3,1
288	2009	12	29	14	8	55,8	9,663	69,991	1,5	8	0,4	1,9
289	2009	12	29	16	10	7,5	10,456	69,808	5,0 ^F	8	0,5	1,7
290	2009	12	29	16	23	47,5	6,695	72,837	195,9	4	0,5	2,4
291	2009	12	29	17	41	58,8	10,919	72,349	2,1	11	0,4	2,5
292	2009	12	29	19	30	6,1	10,456	69,738	5,0 ^F	12	0,5	2,5
293	2009	12	29	22	44	21,9	10,296	62,167	9,1	8	0,4	2,9
294	2009	12	29	23	32	32,0	10,637	71,393	8,5	11	0,4	3,0
295	2009	12	30	1	36	28,6	7,610	72,965	135,6	8	0,5	2,8
296	2009	12	30	4	27	13,7	7,172	72,800	167,8	5	0,5	2,3
297	2009	12	30	7	21	26,8	6,929	72,970	156,1	11	0,4	2,8

Nº	Fecha			T. Origen			Lat. N (°)	Lon. W (°)	Prof. (Km)	Nº Est.	Err (rms)	Mag. Mw
	Año	Mes	Día	H	M	Seg						
298	2009	12	30	13	22	24,9	9,385	70,603	5,0 ^F	9	0,4	2,3
299	2009	12	30	15	6	14,8	10,414	64,715	17,4	5	0,4	2,9
300	2009	12	30	16	10	7,0	11,707	59,795	105,2	6	0,5	3,2
301	2009	12	30	16	11	48,8	11,813	60,010	93,3	4	0,2	3,1
302	2009	12	30	16	29	4,7	10,208	69,520	1,9	10	0,5	2,3
303	2009	12	30	16	46	9,7	9,901	73,825	18,6	6	0,6	2,4
304	2009	12	30	17	4	14,1	10,722	61,734	46,8	8	0,4	2,9
305	2009	12	30	18	43	16,2	10,735	67,932	5,0 ^F	5	0,4	2,0
306	2009	12	30	19	6	8,3	9,930	69,755	1,0	12	0,5	2,6
307	2009	12	30	20	27	56,2	10,465	69,815	1,0	11	0,5	2,4
308	2009	12	30	21	18	24,1	7,033	72,843	161,5	13	0,4	3,1
309	2009	12	31	6	57	25,2	10,595	62,343	26,0	6	0,5	2,4
310	2009	12	31	8	39	12,7	7,149	72,553	122,9	8	0,2	2,9
311	2009	12	31	10	50	32,3	9,682	70,019	5,0 ^F	16	0,5	4,4
312	2009	12	31	10	53	35,3	9,666	69,997	5,0 ^F	6	0,4	3,4
313	2009	12	31	10	54	46,7	9,665	69,993	5,0 ^F	5	0,4	3,0
314	2009	12	31	12	16	37,0	9,663	70,000	2,0	5	0,4	2,5
315	2009	12	31	12	33	20,6	9,665	70,025	1,7	5	0,3	2,4
316	2009	12	31	13	12	59,8	9,682	70,023	5,0 ^F	5	0,4	2,5
317	2009	12	31	14	43	32,2	6,844	73,122	162,8	8	0,3	2,8
318	2009	12	31	14	55	9,7	9,695	70,029	2,9	6	0,4	2,8
319	2009	12	31	16	20	11,1	9,670	70,015	1,6	6	0,3	2,5
320	2009	12	31	18	4	1,0	9,682	70,047	2,1	8	0,6	2,5
321	2009	12	31	23	46	14,5	10,661	62,463	73,6	8	0,4	2,6

EPICENTROS DICIEMBRE 2009

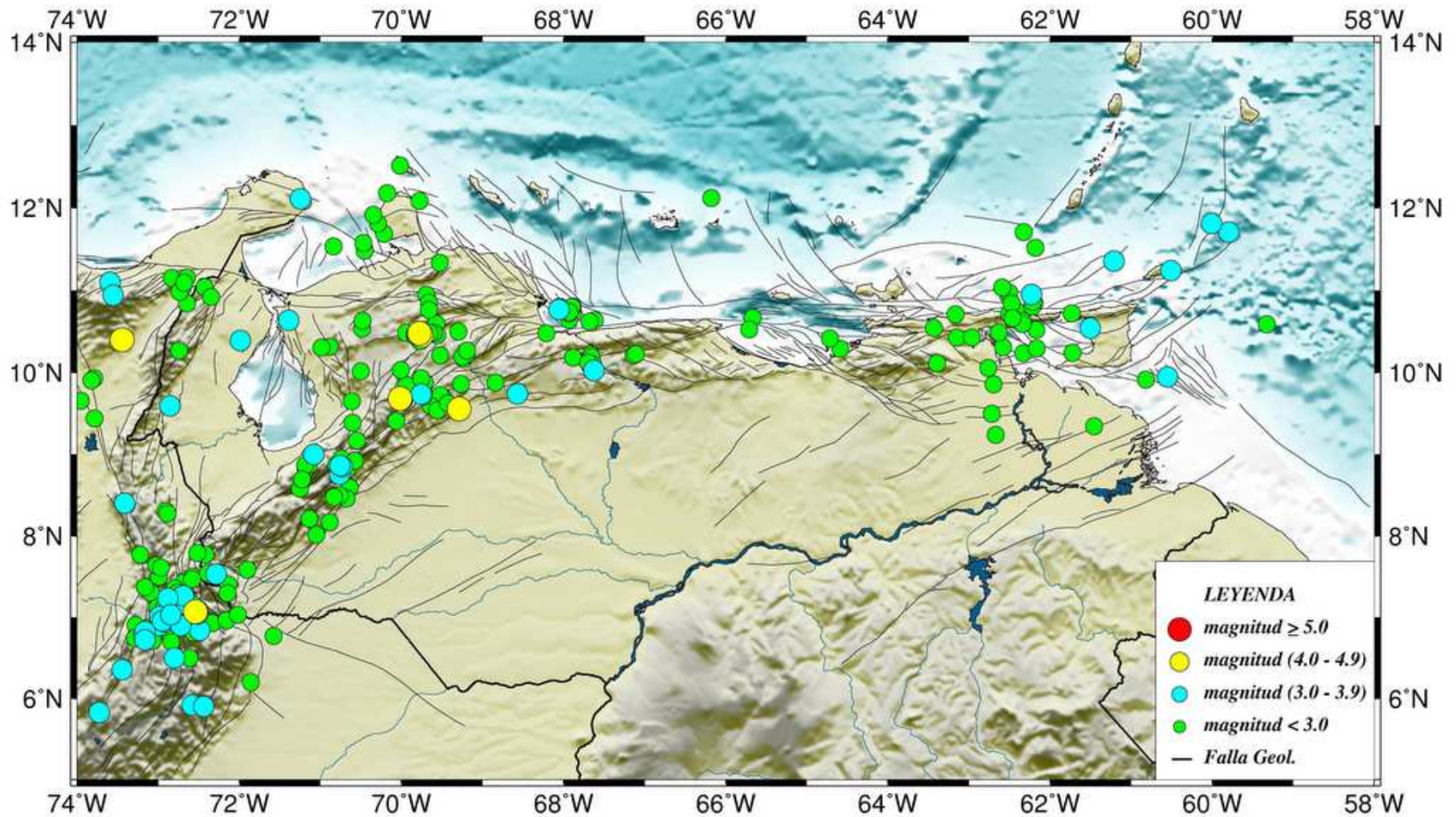


Figura 1. Mapa de ubicación geográfica de epicentros localizados durante diciembre de 2009, representado por círculos de acuerdo con el rango de magnitud asociada a cada evento. También se muestran las fallas geológicas de la región.