

Fundación Venezolana de Investigaciones Sismológicas
FUNVISIS
Servicio Sismológico Nacional

BOLETÍN SISMOLÓGICO MENSUAL
DE VENEZUELA
OCTUBRE 2009

BOLETÍN SISMOLÓGICO MENSUAL DE VENEZUELA

**RESPONSABLE :
GLORIA ROMERO**

**COORDINADOR:
MIGUEL PALMA**

**ENCARGADO:
RÓGER ACEVEDO**

DESCRIPCIÓN DE LOS PARÁMETROS SISMOLÓGICOS

Nomenclatura empleada en el resumen de los sismos localizados

Parámetros	Descripción
T. Origen	Tiempo origen en UTC (Tiempo Universal Coordinado)
H	Hora
M	Minuto
Seg	Segundo
Lat. N	Latitud del epicentro (norte)
Lon. W	Longitud del epicentro (oeste)
Prof.	Profundidad focal en kilómetros (la letra F indica profundidad fija)
Nº Est.	Número de estaciones
Err (rms)	Error cuadrático medio
Mag. Mw	Magnitud Momento Sísmico. (el signo ? indica que no se pudo determinar la magnitud momento -Mw- del sismo en cuestión).

RESUMEN DE LOS SISMOS LOCALIZADOS

Nº	Fecha			T. Origen			Lat. N	Lon. W	Prof.	Nº	Err	Mag.
	Año	Mes	Día	H	M	Seg	(°)	(°)	(Km)			
1	2009	10	1	9	29	55,0	10,631	73,985	6,0	9	0,4	3,0
2	2009	10	2	0	35	27,3	10,049	73,425	105,2	11	0,4	2,8
3	2009	10	2	0	40	34,8	9,935	70,020	9,0	5	0,5	1,7
4	2009	10	2	3	1	40,8	10,622	68,104	19,4	5	0,3	2,0
5	2009	10	2	4	48	49,8	11,554	70,521	32,1	8	0,3	2,5
6	2009	10	2	6	10	46,2	9,953	71,669	13,1	8	0,3	2,5
7	2009	10	2	8	21	18,0	7,503	73,193	138,0	4	0,5	2,3
8	2009	10	2	14	10	0,6	6,867	73,020	156,3	10	0,4	2,5
9	2009	10	2	20	9	51,5	10,304	62,913	1,6	11	0,3	2,8
10	2009	10	2	20	31	33,9	10,062	69,787	1,0	9	0,3	2,8
11	2009	10	2	22	54	42,6	10,939	72,667	1,2	13	0,5	3,2
12	2009	10	3	0	50	13,7	6,774	73,121	169,0	19	0,5	5,2
13	2009	10	3	1	22	42,8	9,450	71,610	1,7	15	0,5	3,4
14	2009	10	3	5	55	9,4	10,785	62,128	97,4	11	0,5	3,0
15	2009	10	3	6	28	54,0	10,697	60,998	10,6	6	0,4	3,0
16	2009	10	3	13	32	23,7	10,819	67,894	9,5	22	0,5	4,2
17	2009	10	3	16	49	19,4	10,223	63,020	10,7	7	0,3	2,6
18	2009	10	3	16	52	15,5	11,753	70,819	18,8	5	0,3	1,7
19	2009	10	3	19	57	37,4	6,893	72,839	142,6	7	0,5	2,3
20	2009	10	3	22	7	11,1	10,814	67,978	18,0	14	0,3	3,4
21	2009	10	3	22	23	18,8	11,148	73,468	1,4	13	0,3	3,0
22	2009	10	4	4	47	6,1	6,833	73,136	162,3	8	0,4	2,8
23	2009	10	4	7	50	35,1	9,159	70,376	5,0 ^F	11	0,5	2,6
24	2009	10	4	7	59	19,7	10,794	67,968	17,9	9	0,4	2,6
25	2009	10	4	8	22	7,1	11,368	69,639	25,3	7	0,5	2,5
26	2009	10	4	8	45	35,9	8,970	71,079	16,4	9	0,4	2,6
27	2009	10	4	10	10	4,1	10,842	62,248	70,7	7	0,3	2,5
28	2009	10	4	12	39	46,3	10,653	67,653	1,4	7	0,4	2,8
29	2009	10	4	13	47	22,8	10,790	67,921	5,1	13	0,4	3,4
30	2009	10	4	16	47	50,5	10,718	67,953	1,3	4	0,2	2,3
31	2009	10	4	17	56	20,7	7,246	72,727	155,8	4	0,4	2,6
32	2009	10	4	22	18	51,9	6,925	73,115	162,9	7	0,2	2,6
33	2009	10	5	0	7	27,2	10,782	62,353	65,0	9	0,4	2,5
34	2009	10	5	1	14	55,6	9,571	70,629	7,2	8	0,3	2,2
35	2009	10	5	2	52	17,0	6,748	73,413	140,0	10	0,5	3,1
36	2009	10	5	3	56	28,3	9,920	73,321	10,8	9	0,3	2,5
37	2009	10	5	5	42	20,8	10,124	67,933	5,0 ^F	4	0,4	2,4
38	2009	10	5	5	45	29,4	11,132	69,505	16,1	8	0,4	2,2
39	2009	10	5	9	56	34,9	6,756	73,152	164,1	5	0,3	2,6
40	2009	10	5	10	20	52,6	10,599	62,525	90,1	7	0,5	2,4
41	2009	10	5	11	50	55,2	10,135	69,467	5,0 ^F	9	0,5	2,6
42	2009	10	5	12	13	42,8	6,737	73,103	171,0	7	0,4	3,4
43	2009	10	5	14	40	31,1	10,117	72,865	139,4	12	0,4	2,8
44	2009	10	6	2	9	11,8	10,614	72,130	3,9	10	0,3	2,6
45	2009	10	6	5	33	1,7	8,733	70,670	2,9	9	0,5	3,0
46	2009	10	6	5	50	4,8	10,420	70,215	5,0 ^F	9	0,5	2,4
47	2009	10	6	6	17	37,4	6,781	73,209	165,0	12	0,3	3,7

Nº	Fecha			T. Origen			Lat. N (°)	Lon. W (°)	Prof. (Km)	Nº Est.	Err (rms)	Mag. Mw
	Año	Mes	Día	H	M	Seg						
48	2009	10	6	10	12	43,8	6,723	73,111	169,4	8	0,4	3,4
49	2009	10	6	10	50	12,9	9,836	70,670	5,6	14	0,5	3,1
50	2009	10	6	14	36	13,4	10,717	72,369	17,1	4	0,2	2,0
51	2009	10	6	16	0	39,1	10,511	68,516	15,6	7	0,4	1,9
52	2009	10	6	17	39	57,3	8,514	71,378	1,6	5	0,5	1,6
53	2009	10	6	17	42	20,3	11,045	72,722	5,0F	6	0,4	2,3
54	2009	10	6	19	19	5,6	6,875	73,055	157,2	7	0,4	3,1
55	2009	10	6	20	50	40,9	8,627	71,539	2,9	5	0,4	1,9
56	2009	10	7	0	28	39,7	5,534	73,522	90,0	13	0,5	3,4
57	2009	10	7	1	22	38,3	10,577	68,459	32,4	7	0,3	1,9
58	2009	10	7	1	32	16,1	9,447	69,916	1,7	13	0,4	2,5
59	2009	10	7	1	37	19,0	10,179	62,860	1,1	9	0,4	2,5
60	2009	10	7	1	39	16,9	8,574	71,377	5,0F	5	0,3	1,8
61	2009	10	7	6	42	17,3	7,172	72,728	155,3	12	0,3	3,1
62	2009	10	7	8	24	18,8	10,825	67,927	2,1	5	0,2	1,7
63	2009	10	7	9	59	20,0	7,248	72,681	149,3	7	0,4	2,6
64	2009	10	7	12	17	18,2	8,532	71,414	5,0F	13	0,4	2,6
65	2009	10	7	12	22	52,8	8,500	71,441	5,0F	10	0,5	2,5
66	2009	10	7	13	26	58,8	8,556	71,404	5,0F	6	0,4	2,3
67	2009	10	7	16	4	23,1	8,542	71,398	1,2	11	0,3	2,6
68	2009	10	7	19	18	17,0	7,349	72,774	144,9	7	0,2	2,8
69	2009	10	7	20	54	17,9	7,259	72,770	146,9	6	0,4	3,1
70	2009	10	7	22	50	50,6	10,297	60,140	35,4	11	0,4	3,4
71	2009	10	8	5	9	10,1	10,621	71,514	11,3	10	0,5	2,6
72	2009	10	8	12	16	10,8	10,643	67,647	1,1	4	0,3	1,8
73	2009	10	8	13	10	7,1	10,343	63,002	1,9	5	0,3	2,6
74	2009	10	8	16	27	5,1	8,540	71,370	5,0F	5	0,4	2,5
75	2009	10	8	16	37	11,1	10,700	67,642	1,5	4	0,3	1,9
76	2009	10	8	17	44	56,9	9,679	73,729	8,5	5	0,5	2,6
77	2009	10	8	18	24	32,8	10,648	67,666	13,0	6	0,5	2,0
78	2009	10	8	19	24	51,5	8,669	73,532	5,5	5	0,4	3,0
79	2009	10	8	21	27	37,1	10,445	62,378	47,5	4	0,2	2,5
80	2009	10	8	22	55	59,5	9,981	73,476	12,9	4	0,4	2,6
81	2009	10	9	0	24	9,2	8,560	71,477	1,1	17	0,3	3,4
82	2009	10	9	0	54	56,7	10,661	67,625	5,0F	5	0,4	2,6
83	2009	10	9	1	8	58,9	10,781	62,336	77,7	6	0,4	2,6
84	2009	10	9	3	25	23,0	10,100	72,465	5,0F	8	0,5	2,8
85	2009	10	9	11	8	16,4	10,106	60,464	52,5	8	0,4	2,8
86	2009	10	9	19	10	39,6	6,899	72,970	156,0	14	0,5	3,2
87	2009	10	9	21	35	21,5	8,542	71,388	1,1	14	0,4	2,8
88	2009	10	9	23	5	58,9	8,557	71,378	5,0F	8	0,5	2,4
89	2009	10	10	0	34	16,1	10,368	73,093	96,4	8	0,5	2,6
90	2009	10	10	0	55	57,2	10,649	68,054	8,2	7	0,4	2,5
91	2009	10	10	2	40	24,5	10,020	68,469	1,1	11	0,4	2,5
92	2009	10	10	3	4	46,4	8,773	71,314	3,6	6	0,4	1,9
93	2009	10	10	7	12	29,8	9,413	70,066	1,5	16	0,5	2,6
94	2009	10	10	8	8	6,3	10,065	60,522	64,8	10	0,4	2,9
95	2009	10	10	8	8	4,2	8,546	71,357	5,0F	8	0,6	2,2
96	2009	10	10	8	20	58,7	10,400	64,447	15,0	5	0,4	2,0
97	2009	10	10	8	38	43,4	8,516	71,388	1,2	9	0,5	2,5

Nº	Fecha			T. Origen			Lat. N (°)	Lon. W (°)	Prof. (Km)	Nº Est.	Err (rms)	Mag. Mw
	Año	Mes	Día	H	M	Seg						
98	2009	10	10	8	56	12,2	9,254	69,895	5,0 ^F	10	0,5	2,5
99	2009	10	10	9	30	35,5	8,848	70,964	3,1	7	0,5	2,3
100	2009	10	10	13	59	34,2	6,946	72,871	174,9	8	0,4	3,2
101	2009	10	10	14	0	18,7	10,568	67,766	9,0	5	0,6	2,4
102	2009	10	10	16	36	59,6	10,501	67,761	9,0	4	0,3	1,7
103	2009	10	10	19	36	49,9	10,384	60,731	54,7	9	0,4	2,9
104	2009	10	10	19	42	39,8	7,272	72,856	149,2	4	0,7	2,2
105	2009	10	10	23	23	35,5	9,385	69,788	5,2	8	0,4	2,3
106	2009	10	11	1	22	27,7	9,377	69,784	7,0	11	0,3	2,5
107	2009	10	11	4	37	6,1	10,550	61,138	18,2	13	0,5	3,4
108	2009	10	11	7	0	32,5	6,571	73,611	79,3	4	0,6	2,2
109	2009	10	11	10	21	53,4	9,414	70,255	11,9	12	0,4	2,5
110	2009	10	11	14	38	30,0	10,623	62,452	93,2	16	0,4	3,5
111	2009	10	11	16	8	27,1	10,601	69,627	2,4	15	0,4	3,0
112	2009	10	11	21	15	5,2	10,473	72,126	5,0 ^F	11	0,4	3,1
113	2009	10	11	21	21	56,5	10,706	67,993	2,7	8	0,3	2,4
114	2009	10	11	22	5	12,1	10,773	67,896	1,2	6	0,3	2,2
115	2009	10	11	22	49	21,2	6,706	71,697	1,1	7	0,4	2,4
116	2009	10	12	4	41	47,1	10,630	62,350	90,9	9	0,4	2,8
117	2009	10	12	6	2	3,4	10,767	67,991	7,7	8	0,4	2,5
118	2009	10	12	7	26	24,5	6,676	73,210	155,2	15	0,5	3,5
119	2009	10	12	10	36	13,1	10,377	70,164	5,0 ^F	12	0,5	2,8
120	2009	10	12	14	22	17,9	9,867	68,188	2,9	10	0,4	2,5
121	2009	10	12	15	21	20,3	10,709	67,927	3,7	6	0,4	2,3
122	2009	10	12	15	30	48,8	10,759	67,893	2,5	6	0,3	2,3
123	2009	10	12	21	28	24,7	7,566	72,431	2,0	6	0,4	2,2
124	2009	10	13	5	9	21,6	10,776	68,009	14,0	6	0,5	2,3
125	2009	10	13	7	41	51,0	11,006	72,111	108,2	8	0,5	2,8
126	2009	10	13	8	15	12,3	9,842	61,950	15,9	9	0,5	2,6
127	2009	10	13	11	29	36,4	10,566	64,813	7,0	7	0,4	2,6
128	2009	10	13	16	51	12,9	7,085	72,943	162,8	13	0,5	3,0
129	2009	10	13	18	22	35,5	8,316	73,126	122,3	9	0,6	2,8
130	2009	10	13	18	23	55,9	9,252	70,145	1,2	5	0,4	2,3
131	2009	10	13	21	41	16,1	8,424	71,400	1,2	11	0,3	2,5
132	2009	10	13	22	22	44,9	6,433	73,113	152,5	4	0,3	2,9
133	2009	10	13	23	58	39,6	8,426	71,414	1,1	7	0,2	2,2
134	2009	10	14	3	15	50,9	6,949	72,900	165,7	4	0,4	2,4
135	2009	10	14	4	23	16,3	10,004	69,776	7,6	7	0,4	2,3
136	2009	10	14	6	11	19,4	10,598	69,453	20,8	9	0,4	2,5
137	2009	10	14	9	1	2,7	10,646	67,794	13,8	4	0,5	1,9
138	2009	10	14	12	30	26,2	11,624	70,448	16,2	13	0,5	2,6
139	2009	10	14	16	17	19,8	10,378	69,999	5,0 ^F	13	0,5	2,6
140	2009	10	14	21	27	8,1	7,292	71,995	11,8	7	0,2	2,6
141	2009	10	14	23	36	31,5	6,759	73,123	163,7	9	0,3	2,9
142	2009	10	14	23	45	3,2	7,337	73,612	123,2	5	0,1	3,0
143	2009	10	15	0	29	40,3	6,963	73,144	170,6	5	0,2	3,1
144	2009	10	15	6	7	58,2	6,787	73,077	168,2	5	0,3	2,4
145	2009	10	15	6	51	52,0	6,664	73,388	146,6	6	0,6	2,9
146	2009	10	15	9	24	17,3	10,094	68,068	5,0 ^F	7	0,6	2,5
147	2009	10	15	11	18	59,1	9,962	67,795	5,0 ^F	6	0,7	2,3

Nº	Fecha			T. Origen			Lat. N (°)	Lon. W (°)	Prof. (Km)	Nº Est.	Err (rms)	Mag. Mw
	Año	Mes	Día	H	M	Seg						
148	2009	10	15	14	42	28,1	10,314	68,241	1,0	7	0,4	2,5
149	2009	10	15	14	42	56,7	9,272	70,148	5,0 ^F	7	0,4	2,5
150	2009	10	15	15	7	25,6	10,932	62,477	108,8	10	0,4	2,9
151	2009	10	15	15	15	11,5	10,414	69,512	9,0	7	0,3	2,4
152	2009	10	15	15	35	38,1	10,079	69,985	6,0	6	0,6	1,8
153	2009	10	15	17	51	55,0	10,940	72,710	5,0 ^F	6	0,5	2,3
154	2009	10	15	20	24	6,3	9,750	73,518	15,4	4	0,3	2,3
155	2009	10	15	22	45	49,5	6,938	72,911	156,6	9	0,4	3,2
156	2009	10	15	22	56	10,3	10,044	69,160	1,7	5	0,3	1,9
157	2009	10	15	23	44	15,0	9,882	69,723	1,8	13	0,5	2,8
158	2009	10	16	0	4	27,7	8,815	70,955	2,5	14	0,3	2,8
159	2009	10	16	0	39	34,5	9,092	70,642	1,7	14	0,4	2,8
160	2009	10	16	10	13	27,4	6,856	72,949	154,8	9	0,5	2,8
161	2009	10	16	11	54	8,2	6,760	73,034	147,9	4	0,0	2,8
162	2009	10	16	12	31	34,2	8,829	70,967	7,1	6	0,2	2,2
163	2009	10	16	17	42	8,8	10,785	62,463	72,5	7	0,5	2,6
164	2009	10	16	17	48	20,7	9,899	73,780	12,1	6	0,4	2,9
165	2009	10	16	18	8	50,3	9,754	69,718	1,5	8	0,4	2,2
166	2009	10	17	0	48	50,9	10,704	67,838	6,7	6	0,4	2,0
167	2009	10	17	3	34	38,7	9,002	72,996	35,0	4	0,3	2,8
168	2009	10	17	5	31	33,5	7,158	72,795	129,7	16	0,5	3,2
169	2009	10	17	5	44	54,7	7,550	72,039	5,0 ^F	9	0,5	2,6
170	2009	10	17	6	32	45,7	7,134	72,863	131,6	14	0,5	2,8
171	2009	10	17	9	24	46,0	10,799	70,436	14,6	7	0,5	1,9
172	2009	10	17	11	20	6,6	7,005	72,932	152,3	13	0,5	3,2
173	2009	10	17	17	58	44,9	9,738	73,927	35,5	4	0,5	2,2
174	2009	10	17	17	59	16,9	10,346	62,972	1,3	7	0,5	2,5
175	2009	10	18	2	5	57,6	9,431	73,081	17,5	6	0,4	2,4
176	2009	10	18	3	41	30,1	6,186	73,585	21,0	13	0,4	2,9
177	2009	10	18	4	32	12,6	10,003	72,440	150,0	14	0,5	3,2
178	2009	10	18	13	42	35,4	7,026	72,867	143,6	20	0,5	3,7
179	2009	10	18	15	10	12,9	9,990	62,762	4,6	9	0,4	2,5
180	2009	10	18	17	33	47,6	8,179	71,242	1,2	6	0,4	1,9
181	2009	10	18	17	50	60,0	11,078	72,640	2,7	6	0,6	2,2
182	2009	10	18	23	7	24,2	10,077	67,598	5,0 ^F	9	0,4	2,6
183	2009	10	18	23	26	23,7	7,095	72,789	150,0	10	0,5	3,1
184	2009	10	19	7	21	39,9	6,240	72,430	22,5	9	0,5	2,6
185	2009	10	19	10	8	45,6	6,781	72,984	153,5	6	0,3	2,4
186	2009	10	19	15	57	28,8	11,057	62,123	108,9	4	0,2	2,4
187	2009	10	20	0	57	24,6	7,111	72,876	159,5	12	0,4	3,7
188	2009	10	20	4	27	21,4	10,464	62,129	13,3	10	0,3	2,8
189	2009	10	20	5	38	18,2	11,138	61,859	134,0	11	0,6	3,0
190	2009	10	20	6	33	57,3	9,913	71,826	6,6	8	0,4	3,0
191	2009	10	20	8	42	17,5	7,507	73,162	140,3	13	0,4	3,6
192	2009	10	20	17	42	55,5	10,311	67,384	9,2	5	0,4	1,9
193	2009	10	20	17	44	34,7	9,984	73,993	35,2	5	0,3	2,4
194	2009	10	20	17	45	43,7	10,912	72,625	3,0	14	0,4	2,5
195	2009	10	20	17	49	44,4	13,880	60,010	34,7	6	0,4	3,5
196	2009	10	20	17	51	13,9	11,156	72,748	5,0 ^F	9	0,5	2,4
197	2009	10	20	18	18	10,0	11,135	59,938	15,0	6	0,5	3,2

Nº	Fecha			T. Origen			Lat. N (°)	Lon. W (°)	Prof. (Km)	Nº Est.	Err (rms)	Mag. Mw
	Año	Mes	Día	H	M	Seg						
198	2009	10	21	0	11	31,7	6,798	73,110	168,4	7	0,3	3,1
199	2009	10	21	3	32	51,1	6,797	73,031	167,8	7	0,4	3,2
200	2009	10	21	3	56	56,4	10,700	62,329	84,6	12	0,4	3,1
201	2009	10	21	6	24	23,2	10,772	61,835	42,3	14	0,4	3,1
202	2009	10	21	8	13	14,2	7,023	72,960	153,4	13	0,3	2,9
203	2009	10	21	20	37	19,5	10,772	67,982	11,3	5	0,2	1,8
204	2009	10	21	20	39	0,1	8,542	71,406	1,6	13	0,3	3,0
205	2009	10	21	21	3	38,9	8,566	71,391	2,0	7	0,4	2,5
206	2009	10	21	21	19	39,3	8,564	71,324	1,7	6	0,3	2,2
207	2009	10	22	0	15	38,8	8,685	71,424	5,0	4	0,4	2,0
208	2009	10	22	3	42	14,4	8,780	71,266	7,1	6	0,5	2,2
209	2009	10	22	4	33	52,8	11,360	69,698	23,6	12	0,4	2,8
210	2009	10	22	7	2	5,3	8,557	71,438	1,1	9	0,5	2,3
211	2009	10	22	7	58	17,2	8,576	73,486	1,0	8	0,4	2,3
212	2009	10	22	15	2	43,2	8,526	71,414	1,6	20	0,3	3,4
213	2009	10	22	15	4	37,1	8,531	71,397	2,3	12	0,4	2,9
214	2009	10	22	16	2	20,0	8,531	71,385	3,6	5	0,4	1,9
215	2009	10	22	17	46	26,4	9,754	73,712	6,2	7	0,4	3,4
216	2009	10	22	20	0	36,1	7,491	63,094	7,0	4	0,3	2,8
217	2009	10	22	20	13	9,3	9,881	67,274	9,4	4	0,3	2,2
218	2009	10	23	1	18	37,7	10,450	68,132	3,4	4	0,2	1,8
219	2009	10	23	2	12	47,1	6,819	73,054	144,0	22	0,4	4,6
220	2009	10	23	4	20	33,2	7,140	72,836	154,7	4	0,5	1,9
221	2009	10	23	4	21	32,0	10,679	67,888	11,0	6	0,5	2,5
222	2009	10	23	4	52	39,7	10,330	67,362	11,1	7	0,5	2,5
223	2009	10	23	5	26	16,9	10,483	68,147	23,5	5	0,5	1,8
224	2009	10	23	6	50	3,5	8,531	71,406	1,0	17	0,3	3,0
225	2009	10	23	16	18	22,5	8,541	71,430	5,0 ^F	8	0,5	2,9
226	2009	10	23	17	19	33,6	6,843	73,075	163,9	7	0,4	3,5
227	2009	10	23	18	55	22,7	6,814	73,077	162,3	18	0,4	4,4
228	2009	10	23	19	45	34,3	7,715	72,874	184,5	6	0,5	3,2
229	2009	10	23	20	37	0,8	10,390	60,154	34,7	8	0,5	3,6
230	2009	10	24	0	22	50,3	6,798	73,160	161,1	12	0,4	4,0
231	2009	10	24	5	55	13,6	10,411	62,547	5,0 ^F	7	0,5	2,9
232	2009	10	24	6	44	24,8	6,753	73,084	165,6	7	0,4	2,9
233	2009	10	24	12	31	12,8	6,736	72,109	17,7	9	0,6	2,8
234	2009	10	24	13	4	38,3	9,805	68,933	5,0 ^F	4	0,4	1,3
235	2009	10	24	13	5	4,6	10,755	67,880	1,8	7	0,3	2,4
236	2009	10	24	16	59	1,0	11,853	70,220	45,8	7	0,4	2,5
237	2009	10	24	19	50	35,4	10,239	67,933	5,0 ^F	7	0,5	2,5
238	2009	10	24	21	11	8,3	10,344	60,282	29,7	6	0,5	3,1
239	2009	10	24	21	33	53,0	10,616	62,459	72,6	12	0,4	3,1
240	2009	10	25	1	45	4,4	9,128	69,982	1,1	15	0,4	2,8
241	2009	10	25	16	33	23,0	10,303	65,556	11,6	7	0,4	2,3
242	2009	10	25	16	35	16,6	10,322	65,558	4,9	9	0,4	2,8
243	2009	10	25	20	28	53,3	7,112	73,153	152,5	5	0,5	3,0
244	2009	10	25	22	24	32,8	10,546	62,496	71,2	11	0,4	2,8
245	2009	10	25	23	36	54,3	7,207	72,899	150,2	14	0,4	3,4
246	2009	10	26	1	18	6,8	10,088	73,068	5,0 ^F	9	0,3	2,6
247	2009	10	26	3	8	6,8	10,608	71,391	6,4	15	0,5	3,4

Nº	Fecha			T. Origen			Lat. N (°)	Lon. W (°)	Prof. (Km)	Nº Est.	Err (rms)	Mag. Mw
	Año	Mes	Día	H	M	Seg						
248	2009	10	26	5	44	45,0	9,478	61,370	24,7	7	0,3	2,5
249	2009	10	26	7	24	51,6	10,944	72,459	33,0	4	0,4	2,2
250	2009	10	26	18	2	0,4	9,462	72,775	19,2	9	0,4	3,5
251	2009	10	26	20	28	15,7	10,341	63,195	15,4	5	0,3	2,3
252	2009	10	26	20	41	31,5	10,607	62,365	66,5	9	0,3	2,8
253	2009	10	27	1	29	9,9	10,992	62,067	91,9	5	0,5	2,5
254	2009	10	27	1	32	20,7	10,506	72,586	17,8	5	0,5	2,2
255	2009	10	27	1	51	27,8	12,734	70,818	7,3	18	0,4	3,7
256	2009	10	27	5	59	49,3	6,774	73,029	147,3	14	0,4	3,4
257	2009	10	27	13	58	39,2	10,495	72,020	17,3	4	0,1	2,0
258	2009	10	27	14	47	43,5	9,447	70,558	12,7	17	0,5	3,7
259	2009	10	27	16	19	56,3	10,581	62,372	62,0	12	0,6	3,5
260	2009	10	27	16	25	55,1	6,824	73,035	164,3	28	0,5	5,3
261	2009	10	27	18	45	12,8	6,676	73,162	173,5	7	0,4	3,5
262	2009	10	27	22	32	32,4	10,790	62,349	79,5	4	0,2	2,5
263	2009	10	28	0	34	6,0	11,951	61,543	76,7	6	0,3	2,9
264	2009	10	28	2	59	50,0	12,494	59,118	53,5	6	0,5	3,4
265	2009	10	28	4	26	41,8	6,615	73,160	162,2	8	0,4	3,4
266	2009	10	28	5	19	34,6	10,996	62,185	94,0	4	0,3	2,4
267	2009	10	28	6	35	11,9	6,917	73,127	171,2	8	0,5	2,8
268	2009	10	28	7	50	4,6	8,792	70,712	12,6	8	0,4	2,8
269	2009	10	28	9	51	38,1	12,617	70,756	11,4	12	0,5	3,4
270	2009	10	28	13	46	52,5	10,311	62,307	12,4	8	0,2	2,5
271	2009	10	28	16	36	15,8	10,504	70,110	4,2	6	0,3	2,3
272	2009	10	28	17	40	16,8	9,691	73,028	1,7	4	0,5	2,3
273	2009	10	29	0	6	51,5	10,572	60,440	66,4	10	0,4	3,5
274	2009	10	29	12	2	45,5	10,594	60,522	63,6	11	0,3	3,6
275	2009	10	29	14	38	28,8	9,689	62,341	8,7	5	0,5	2,4
276	2009	10	29	17	42	44,0	10,870	72,689	1,9	6	0,5	2,4
277	2009	10	29	20	45	52,5	6,735	73,141	168,2	9	0,4	3,2
278	2009	10	29	23	37	11,6	6,956	72,851	172,6	5	0,7	2,4
279	2009	10	30	2	26	3,8	6,892	73,156	165,3	5	0,5	2,8
280	2009	10	30	11	9	3,2	7,144	72,601	119,7	10	0,5	2,8
281	2009	10	30	17	42	37,9	6,826	73,134	161,5	7	0,5	3,0
282	2009	10	31	0	54	15,2	7,068	72,862	143,9	13	0,4	2,8
283	2009	10	31	2	21	49,9	9,488	62,294	22,1	13	0,5	2,9
284	2009	10	31	4	24	49,9	6,906	73,087	170,2	7	0,4	2,8
285	2009	10	31	7	7	47,6	10,497	62,682	5,0 ^F	5	0,4	1,8
286	2009	10	31	10	49	50,2	6,365	72,435	1,1	4	0,5	2,4
287	2009	10	31	15	42	25,0	7,708	73,244	119,9	4	0,3	2,5
288	2009	10	31	21	53	42,4	10,241	60,410	31,4	11	0,5	3,8

EPICENTROS OCTUBRE 2009

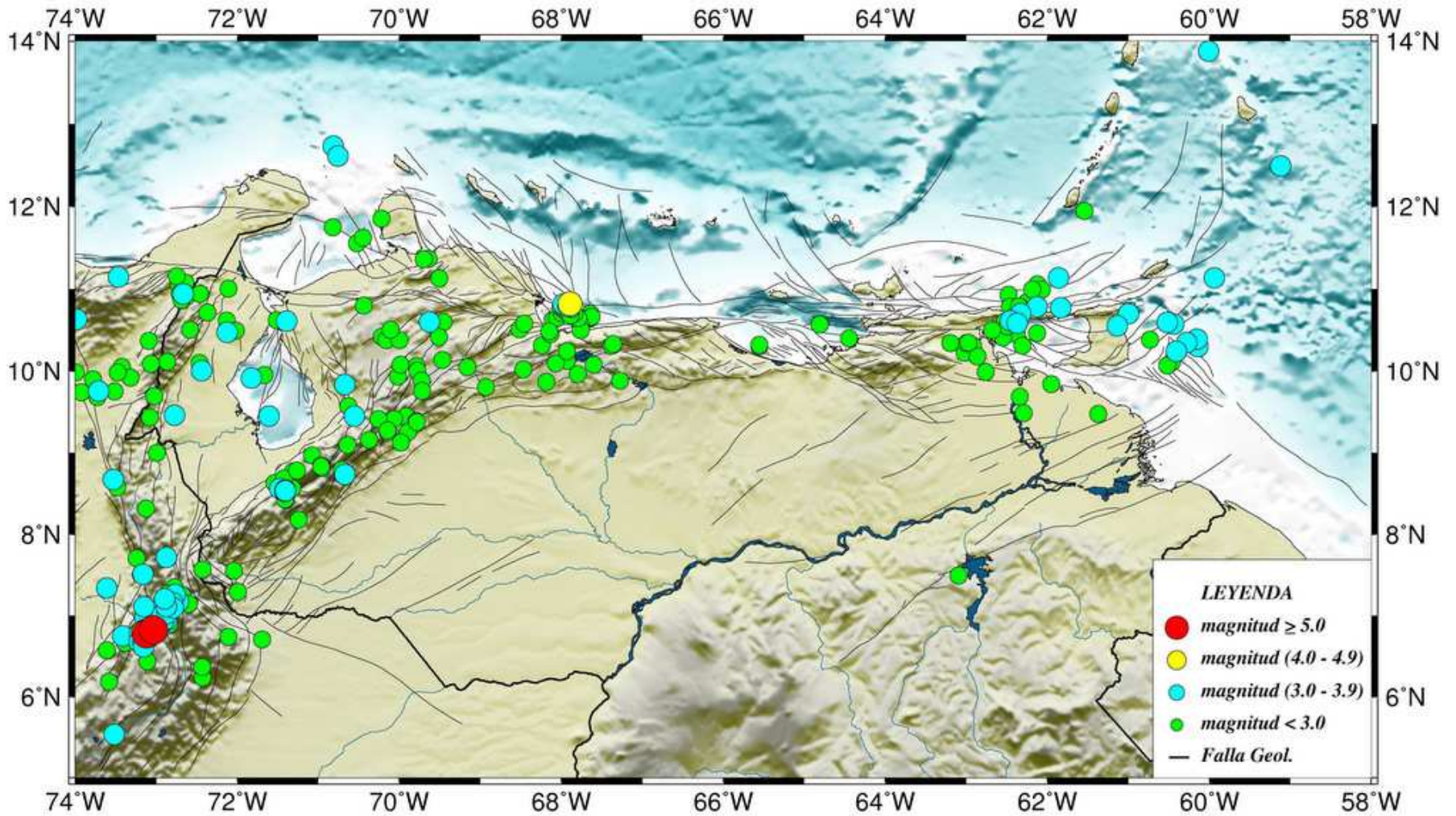


Figura 1. Mapa de ubicación geográfica de epicentros localizados durante octubre de 2009, representado por círculos de acuerdo con el rango de magnitud asociada a cada evento. También se muestran las fallas geológicas de la región.