

Fundación Venezolana de Investigaciones Sismológicas
FUNVISIS
Servicio Sismológico Nacional

BOLETÍN SISMOLÓGICO MENSUAL
DE VENEZUELA
SEPTIEMBRE 2009



BOLETÍN SISMOLÓGICO MENSUAL DE VENEZUELA

RESPONSABLE :
GLORIA ROMERO

COORDINADOR:
MIGUEL PALMA

ENCARGADO:
RÓGER ACEVEDO

DESCRIPCIÓN DE LOS PARÁMETROS SISMOLÓGICOS

Nomenclatura empleada en el resumen de los sismos localizados

Parámetros	Descripción
T. Origen	Tiempo origen en UTC (Tiempo Universal Coordinado)
H	Hora
M	Minuto
Seg	Segundo
Lat. N	Latitud del epicentro (norte)
Lon. W	Longitud del epicentro (oeste)
Prof.	Profundidad focal en kilómetros (la letra F indica profundidad fija)
Nº Est.	Número de estaciones
Err (rms)	Error cuadrático medio
Mag. Mw	Magnitud Momento Sísmico. (el signo ? indica que no se pudo determinar la magnitud momento -Mw- del sismo en cuestión).

RESUMEN DE LOS SISMOS LOCALIZADOS

Nº	Fecha			T. Origen			Lat. N	Lon. W	Prof.	Nº	Err	Mag.
	Año	Mes	Día	H	M	Seg	(°)	(°)	(Km)			
1	2009	9	1	3	45	10,4	9,351	69,927	9,2	8	0,4	2,2
2	2009	9	1	7	44	32,4	6,275	72,332	7,3	6	0,3	2,6
3	2009	9	1	14	45	38,1	10,201	69,790	1,5	15	0,5	2,6
4	2009	9	1	20	24	39,2	6,610	73,446	126,0	6	0,4	2,6
5	2009	9	1	22	49	21,0	10,733	60,147	77,5	6	0,5	3,0
6	2009	9	2	0	37	5,4	10,388	60,096	64,7	18	0,4	3,7
7	2009	9	2	6	59	52,3	10,845	69,234	18,0	9	0,5	2,4
8	2009	9	2	7	35	27,1	10,222	69,213	7,4	11	0,4	2,5
9	2009	9	2	7	53	22,9	10,638	62,509	104,2	10	0,4	2,8
10	2009	9	2	14	38	5,6	12,728	60,612	99,6	4	0,2	3,0
11	2009	9	2	18	28	54,0	6,746	73,162	164,6	14	0,4	4,3
12	2009	9	3	5	58	39,5	8,678	70,658	7,9	4	0,2	2,3
13	2009	9	3	5	58	57,6	6,720	73,091	161,7	7	0,4	2,6
14	2009	9	3	9	56	3,5	10,706	65,785	2,4	5	0,4	2,3
15	2009	9	4	6	49	34,8	10,757	70,471	12,1	8	0,4	2,4
16	2009	9	4	8	25	43,5	10,146	73,091	61,0	6	0,4	2,5
17	2009	9	4	15	24	46,9	12,708	71,312	4,8	6	0,3	2,9
18	2009	9	5	2	55	18,5	7,215	72,813	159,5	7	0,6	2,6
19	2009	9	5	5	48	21,0	7,106	72,584	133,8	6	0,5	2,2
20	2009	9	5	8	51	37,1	10,594	69,109	17,2	13	0,4	2,9
21	2009	9	5	18	2	39,6	10,289	69,586	2,0	7	0,4	2,4
22	2009	9	5	22	17	26,8	7,087	72,832	159,3	16	0,5	3,1
23	2009	9	6	0	34	12,9	8,882	70,737	5,0 ^F	16	0,5	2,9
24	2009	9	6	0	45	30,4	10,356	62,910	5,0 ^F	7	0,4	2,5
25	2009	9	6	1	23	15,6	10,419	72,886	5,0 ^F	9	0,5	2,5
26	2009	9	6	1	59	28,1	7,000	72,879	166,6	5	0,6	2,5
27	2009	9	6	2	1	43,5	10,936	62,139	102,7	18	0,5	3,8
28	2009	9	6	4	29	33,6	11,741	61,640	116,8	6	0,5	2,9
29	2009	9	6	6	26	9,6	10,907	62,229	94,4	10	0,4	2,8
30	2009	9	6	8	7	56,4	8,860	70,727	4,5	13	0,4	2,8
31	2009	9	6	8	15	15,8	10,474	70,090	29,9	4	0,5	1,9
32	2009	9	6	8	56	1,6	11,044	73,540	5,0 ^F	15	0,4	3,1
33	2009	9	6	9	12	35,7	6,956	72,998	172,3	10	0,4	2,9
34	2009	9	6	13	20	22,8	8,870	70,743	1,1	14	0,4	2,8
35	2009	9	6	18	20	49,3	10,092	62,262	5,2	4	0,2	2,5
36	2009	9	6	19	53	6,9	9,707	69,407	3,3	6	0,4	2,4
37	2009	9	6	20	41	26,8	10,298	63,110	4,7	12	0,4	2,8
38	2009	9	7	5	29	3,0	6,273	73,551	147,4	6	0,5	2,8
39	2009	9	7	6	44	20,7	7,539	73,145	136,1	14	0,5	2,8
40	2009	9	7	9	36	6,2	5,381	73,528	173,7	8	0,6	2,8
41	2009	9	7	15	12	59,7	10,722	62,470	89,1	12	0,4	3,1
42	2009	9	7	17	12	43,3	11,198	72,510	2,9	10	0,3	3,0
43	2009	9	8	2	3	17,6	10,239	69,156	17,9	12	0,4	2,6
44	2009	9	8	14	6	18,3	11,706	70,310	40,9	7	0,3	2,8
45	2009	9	8	17	48	38,7	10,132	73,424	20,6	9	0,4	3,4
46	2009	9	8	22	52	2,8	10,792	62,318	71,8	6	0,5	2,8
47	2009	9	9	2	18	28,5	10,284	63,074	5,0 ^F	8	0,4	3,1

Nº	Fecha			T. Origen			Lat. N	Lon. W	Prof.	Nº	Err	Mag.
	Año	Mes	Día	H	M	Seg	(°)	(°)	(Km)	Est.	(rms)	Mw
48	2009	9	9	9	49	32,7	6,681	73,107	174,4	5	0,3	2,9
49	2009	9	9	14	16	33,8	6,732	71,956	11,4	6	0,5	2,5
50	2009	9	9	22	20	8,4	11,241	61,359	148,8	5	0,2	2,6
51	2009	9	10	1	53	57,4	6,395	73,466	113,2	7	0,3	2,5
52	2009	9	10	12	14	11,2	10,348	62,497	1,5	9	0,4	3,0
53	2009	9	10	16	47	40,7	10,294	67,050	13,7	5	0,2	2,4
54	2009	9	10	19	4	42,2	9,902	69,830	1,5	10	0,2	2,3
55	2009	9	11	0	45	2,4	10,584	62,147	70,0	5	0,4	2,4
56	2009	9	11	1	9	30,0	6,940	73,068	151,7	8	0,5	3,0
57	2009	9	11	19	46	50,4	7,474	71,956	5,0 ^F	7	0,4	3,0
58	2009	9	12	0	19	44,7	10,866	62,400	84,1	8	0,4	2,9
59	2009	9	12	5	7	32,3	8,905	70,718	5,7	5	0,5	2,2
60	2009	9	12	5	59	31,4	6,810	73,159	162,2	11	0,4	3,6
61	2009	9	12	9	18	20,0	6,773	73,038	159,1	6	0,4	2,9
62	2009	9	12	12	6	21,7	10,361	69,887	2,4	12	0,5	2,6
63	2009	9	12	16	50	31,1	11,578	70,498	31,2	8	0,5	2,3
64	2009	9	12	20	6	24,5	10,807	67,909	5,8	29	0,8	6,4
65	2009	9	12	20	30	13,7	10,743	67,889	15,2	24	0,8	3,8
66	2009	9	12	20	38	7,3	10,771	67,907	18,4	22	0,8	3,8
67	2009	9	12	20	41	22,7	10,765	67,887	5,2	15	0,6	3,7
68	2009	9	12	21	18	28,6	10,749	67,975	12,6	17	0,8	3,2
69	2009	9	12	21	50	45,2	10,561	67,780	8,5	6	0,2	1,8
70	2009	9	12	21	51	18,5	10,729	67,882	14,5	12	0,6	2,0
71	2009	9	12	21	53	5,5	10,651	67,893	18,3	13	0,6	2,5
72	2009	9	12	21	55	2,3	10,744	68,035	17,7	4	0,4	1,6
73	2009	9	12	21	57	17,3	10,728	67,890	6,8	5	0,2	2,0
74	2009	9	12	22	1	31,9	10,794	68,022	3,9	6	0,6	1,7
75	2009	9	12	22	6	22,4	10,695	68,050	1,5	9	0,5	1,9
76	2009	9	12	22	14	57,5	10,649	68,057	23,8	12	0,6	2,4
77	2009	9	12	22	18	50,1	10,759	67,939	12,3	11	0,4	2,3
78	2009	9	12	22	21	3,6	6,824	73,204	129,5	4	0,5	2,2
79	2009	9	12	22	23	7,4	10,774	67,945	19,6	20	0,7	3,1
80	2009	9	12	22	27	15,4	10,298	67,906	16,1	6	0,5	2,0
81	2009	9	12	22	29	27,1	10,735	67,951	10,9	6	0,4	2,0
82	2009	9	12	22	32	32,8	10,675	67,858	11,7	8	0,5	1,9
83	2009	9	12	22	36	15,4	10,825	67,934	11,5	11	0,4	2,5
84	2009	9	12	23	9	21,6	10,839	67,918	4,1	14	0,6	2,8
85	2009	9	12	23	30	18,7	10,718	67,897	12,0	11	0,6	2,6
86	2009	9	12	23	39	23,1	7,502	71,988	2,5	17	0,4	3,4
87	2009	9	12	23	42	0,6	11,119	62,487	24,5	4	0,3	2,4
88	2009	9	13	0	6	58,5	10,832	68,006	11,1	13	0,6	2,8
89	2009	9	13	0	35	17,8	10,727	67,877	13,1	8	0,4	2,4
90	2009	9	13	1	32	42,0	10,808	68,009	14,1	9	0,3	2,3
91	2009	9	13	2	14	6,3	10,707	67,887	14,0	11	0,5	2,4
92	2009	9	13	2	46	25,4	10,734	68,001	3,2	7	0,5	1,9
93	2009	9	13	2	54	29,2	10,737	67,866	14,2	14	0,5	2,6
94	2009	9	13	3	28	38,1	10,741	67,953	17,0	10	0,5	2,3
95	2009	9	13	3	41	27,1	10,754	67,952	1,0	7	0,3	2,2
96	2009	9	13	4	2	7,3	6,623	73,187	161,5	15	0,5	3,2
97	2009	9	13	4	43	4,4	10,740	67,958	7,4	5	0,5	1,8

Nº	Fecha			T. Origen			Lat. N (°)	Lon. W (°)	Prof. (Km)	Nº Est.	Err (rms)	Mag. Mw
	Año	Mes	Día	H	M	Seg						
98	2009	9	13	4	52	43,1	10,760	67,915	9,0	7	0,5	2,0
99	2009	9	13	5	3	15,4	11,344	69,720	25,3	8	0,4	2,4
100	2009	9	13	5	11	19,2	10,829	67,878	1,3	10	0,5	2,6
101	2009	9	13	5	45	47,6	10,808	67,915	1,0	4	0,1	1,7
102	2009	9	13	6	7	40,7	10,723	67,841	15,9	15	0,6	2,8
103	2009	9	13	6	52	10,1	10,631	69,171	16,4	6	0,6	2,3
104	2009	9	13	6	53	7,9	10,780	68,026	18,8	10	0,5	2,4
105	2009	9	13	8	30	50,6	10,788	67,866	17,3	19	0,5	3,5
106	2009	9	13	8	46	12,9	8,398	71,515	5,0 ^F	9	0,5	2,3
107	2009	9	13	9	6	39,2	6,948	73,154	176,1	4	0,5	2,4
108	2009	9	13	9	7	55,4	10,730	67,890	13,6	8	0,3	2,2
109	2009	9	13	10	36	33,4	10,449	71,548	11,1	7	0,4	2,3
110	2009	9	13	10	37	27,7	10,671	67,887	13,2	6	0,4	2,4
111	2009	9	13	11	4	31,2	10,664	67,903	17,5	4	0,3	1,8
112	2009	9	13	11	4	57,9	10,962	62,317	76,9	4	0,1	2,4
113	2009	9	13	11	27	36,2	10,840	68,137	11,1	7	0,4	2,2
114	2009	9	13	12	31	51,7	10,765	62,503	69,3	6	0,4	2,4
115	2009	9	13	12	50	31,5	10,810	68,013	15,1	17	0,5	3,2
116	2009	9	13	13	23	53,8	10,562	68,036	24,8	10	0,6	2,3
117	2009	9	13	13	27	2,1	10,656	68,023	22,9	17	0,6	3,2
118	2009	9	13	13	30	9,5	10,683	67,991	25,4	16	0,7	3,1
119	2009	9	13	14	5	11,5	10,770	68,076	4,9	7	0,3	1,9
120	2009	9	13	14	22	46,3	10,709	67,859	10,2	9	0,3	2,0
121	2009	9	13	14	41	24,4	10,676	67,877	19,2	13	0,7	2,5
122	2009	9	13	14	57	38,6	6,162	73,459	112,0	15	0,4	4,0
123	2009	9	13	16	38	26,0	10,751	67,853	16,6	23	0,6	3,7
124	2009	9	13	17	39	19,9	10,898	72,693	18,0	9	0,4	2,3
125	2009	9	13	17	46	20,2	11,037	72,695	27,7	8	0,4	2,6
126	2009	9	13	18	2	4,9	10,683	67,932	14,5	5	0,3	1,9
127	2009	9	13	19	17	7,2	10,439	62,993	10,1	7	0,2	2,9
128	2009	9	13	19	22	35,1	10,756	67,938	19,7	15	0,6	3,0
129	2009	9	13	19	26	44,0	10,704	67,875	15,1	10	0,7	2,5
130	2009	9	13	19	34	33,5	10,625	67,866	17,2	11	0,4	2,3
131	2009	9	13	20	36	41,9	10,748	67,899	16,8	17	0,6	3,0
132	2009	9	13	21	39	14,9	10,742	67,852	13,9	7	0,4	2,0
133	2009	9	13	21	41	0,6	7,478	72,674	139,9	5	0,4	2,8
134	2009	9	13	22	32	23,1	10,712	68,038	24,5	10	0,5	2,4
135	2009	9	13	23	12	58,5	10,569	68,303	35,3	5	0,4	2,0
136	2009	9	13	23	26	41,0	10,758	68,038	11,4	5	0,2	1,9
137	2009	9	14	0	56	14,1	10,691	67,940	22,6	11	0,4	2,6
138	2009	9	14	1	2	20,1	10,709	67,842	19,3	10	0,4	2,4
139	2009	9	14	1	4	15,1	10,740	68,035	18,8	9	0,5	2,2
140	2009	9	14	1	11	23,1	10,189	67,909	6,9	4	0,2	2,0
141	2009	9	14	1	26	32,6	10,425	63,267	23,1	7	0,3	2,8
142	2009	9	14	1	45	18,9	7,828	71,804	3,2	7	0,5	2,5
143	2009	9	14	3	8	32,5	7,070	72,892	166,3	6	0,5	2,4
144	2009	9	14	3	10	33,3	10,635	67,953	6,4	4	0,5	1,3
145	2009	9	14	3	55	22,6	7,046	73,054	165,4	8	0,4	2,8
146	2009	9	14	6	33	36,3	9,207	70,198	7,5	13	0,4	2,5
147	2009	9	14	6	39	27,1	7,174	72,666	152,3	5	0,4	2,2

Nº	Fecha			T. Origen			Lat. N	Lon. W	Prof.	Nº	Err	Mag.
	Año	Mes	Día	H	M	Seg	(°)	(°)	(Km)	Est.	(rms)	Mw
148	2009	9	14	7	48	8,5	7,405	72,978	160,3	5	0,4	2,5
149	2009	9	14	7	50	39,8	10,802	67,833	13,0	7	0,4	2,2
150	2009	9	14	8	5	16,5	7,332	72,581	133,0	12	0,5	2,9
151	2009	9	14	8	48	14,6	10,409	62,413	5,0 ^F	8	0,4	2,5
152	2009	9	14	10	12	27,7	10,695	68,049	2,3	4	0,5	1,8
153	2009	9	14	10	49	41,5	6,755	73,115	153,8	6	0,6	2,3
154	2009	9	14	11	2	28,2	10,945	62,010	95,2	10	0,6	2,8
155	2009	9	14	11	35	34,1	10,794	68,033	2,1	7	0,4	2,4
156	2009	9	14	12	39	5,6	7,093	72,851	177,0	6	0,5	2,6
157	2009	9	14	13	11	7,0	10,454	69,572	17,1	8	0,5	2,2
158	2009	9	14	13	11	41,8	10,450	69,584	16,6	13	0,5	2,8
159	2009	9	14	13	19	4,8	7,030	72,940	153,0	13	0,5	3,6
160	2009	9	14	14	28	45,6	10,803	68,010	5,5	7	0,4	2,2
161	2009	9	14	15	12	1,2	6,975	72,959	150,0	5	0,5	2,6
162	2009	9	14	15	12	55,7	10,771	68,001	2,4	7	0,5	2,3
163	2009	9	14	15	21	12,2	11,344	69,786	25,8	4	0,2	2,0
164	2009	9	14	15	21	48,8	10,752	68,046	15,4	9	0,4	2,6
165	2009	9	14	16	44	57,5	9,871	67,263	7,3	5	0,5	1,8
166	2009	9	14	19	56	7,1	10,853	67,945	3,7	7	0,4	2,3
167	2009	9	14	20	18	3,1	10,778	68,027	4,2	12	0,4	2,9
168	2009	9	14	21	50	17,7	10,833	67,862	1,9	8	0,3	2,4
169	2009	9	15	0	32	37,1	10,644	68,049	3,0	6	0,3	1,8
170	2009	9	15	1	1	41,9	6,778	73,224	173,4	6	0,4	2,4
171	2009	9	15	6	14	35,9	10,729	67,990	15,5	9	0,3	2,4
172	2009	9	15	7	1	2,1	10,765	68,071	5,3	10	0,3	2,4
173	2009	9	15	10	16	30,9	10,829	67,891	5,0 ^F	8	0,7	2,4
174	2009	9	15	10	31	22,0	10,692	67,874	19,0	10	0,6	2,6
175	2009	9	15	13	25	56,2	8,848	70,270	1,2	6	0,4	2,0
176	2009	9	15	14	12	44,3	6,995	73,084	167,3	8	0,4	2,9
177	2009	9	15	15	41	33,2	10,705	67,041	6,0	17	0,6	3,4
178	2009	9	15	16	42	0,5	10,675	67,945	7,0	4	0,4	1,8
179	2009	9	15	17	14	20,3	7,182	72,854	152,5	6	0,6	2,8
180	2009	9	15	23	4	6,5	10,699	67,916	15,4	8	0,6	2,3
181	2009	9	15	23	47	6,1	11,898	71,169	23,2	16	0,5	3,8
182	2009	9	16	0	15	43,3	6,910	72,706	166,0	7	0,5	2,6
183	2009	9	16	2	47	6,5	10,727	67,904	3,5	4	0,3	1,6
184	2009	9	16	3	1	6,9	8,094	72,833	5,0	7	0,3	2,3
185	2009	9	16	9	56	10,9	10,232	67,775	5,0 ^F	6	0,5	2,2
186	2009	9	16	11	10	49,0	10,810	67,986	13,6	14	0,5	3,4
187	2009	9	16	11	32	1,8	10,721	68,011	4,6	4	0,4	1,8
188	2009	9	16	15	47	33,6	10,685	68,005	23,3	10	0,5	2,4
189	2009	9	16	20	14	25,8	10,799	62,537	2,2	4	0,2	2,2
190	2009	9	16	21	1	34,9	10,702	65,773	1,9	4	0,2	2,0
191	2009	9	17	0	31	42,1	7,409	73,141	175,4	6	0,5	2,4
192	2009	9	17	3	13	6,5	10,727	62,362	84,6	5	0,4	2,5
193	2009	9	17	10	25	58,9	7,023	72,838	155,9	5	0,6	2,4
194	2009	9	17	13	5	39,5	9,164	70,755	2,3	14	0,5	2,8
195	2009	9	17	13	20	48,2	8,995	70,622	5,0 ^F	7	0,5	2,0
196	2009	9	17	18	50	27,0	10,207	67,862	5,0 ^F	5	0,5	1,9
197	2009	9	17	20	32	42,8	7,425	73,371	134,1	10	0,4	3,4

Nº	Fecha			T. Origen			Lat. N (°)	Lon. W (°)	Prof. (Km)	Nº Est.	Err (rms)	Mag. Mw
	Año	Mes	Día	H	M	Seg						
198	2009	9	17	22	5	36,6	8,854	70,499	11,9	12	0,3	3,1
199	2009	9	17	22	9	49,2	10,775	62,267	69,7	10	0,5	3,0
200	2009	9	17	22	19	36,2	9,966	69,187	5,0 ^F	5	0,5	2,6
201	2009	9	18	1	52	59,3	10,505	72,072	2,1	10	0,4	2,9
202	2009	9	18	8	55	33,3	10,748	68,066	6,1	10	0,4	2,5
203	2009	9	18	11	32	56,0	10,780	67,892	4,7	9	0,4	2,6
204	2009	9	18	15	11	10,2	10,583	67,933	5,9	4	0,1	1,7
205	2009	9	18	16	8	37,3	10,860	61,643	23,5	4	0,4	2,6
206	2009	9	18	18	33	15,6	10,805	68,022	7,3	4	0,3	1,6
207	2009	9	18	18	44	34,0	10,731	67,895	10,9	6	0,5	2,2
208	2009	9	18	19	25	29,9	10,365	62,306	2,8	9	0,4	2,6
209	2009	9	18	19	46	7,7	10,798	68,062	9,0	19	0,5	3,2
210	2009	9	18	20	54	5,3	10,801	67,818	9,0	16	0,4	3,2
211	2009	9	18	21	18	21,0	6,997	72,841	164,1	10	0,5	3,1
212	2009	9	18	22	32	55,7	9,761	69,695	2,4	12	0,4	2,5
213	2009	9	19	0	58	23,7	10,668	67,934	17,1	8	0,4	2,4
214	2009	9	19	2	55	45,9	9,438	60,823	20,6	8	0,4	2,8
215	2009	9	19	8	42	51,2	10,838	62,355	90,1	12	0,4	2,8
216	2009	9	19	9	3	43,0	10,918	60,638	88,9	9	0,5	2,9
217	2009	9	19	11	50	49,3	11,129	73,041	22,8	11	0,4	3,5
218	2009	9	19	15	17	32,1	10,751	68,003	3,5	5	0,3	1,8
219	2009	9	19	15	18	28,2	7,023	72,879	188,0	8	0,3	3,1
220	2009	9	19	19	39	50,8	11,101	61,698	31,3	6	0,4	2,5
221	2009	9	19	19	48	8,8	8,201	72,186	17,7	10	0,3	2,5
222	2009	9	19	20	29	16,6	10,698	67,886	13,1	12	0,4	2,5
223	2009	9	19	20	47	32,6	10,660	67,958	11,0	6	0,3	1,9
224	2009	9	19	21	22	13,2	7,086	72,916	182,2	8	0,4	3,0
225	2009	9	19	23	10	3,3	10,621	62,538	74,2	24	0,5	4,4
226	2009	9	19	23	23	27,2	10,559	63,181	17,4	6	0,3	2,6
227	2009	9	19	23	45	30,4	10,537	63,113	1,8	5	0,4	2,4
228	2009	9	20	0	8	34,1	10,570	63,255	23,4	4	0,6	1,9
229	2009	9	20	7	8	11,4	7,017	72,574	166,5	4	0,4	2,5
230	2009	9	20	8	24	59,0	10,618	67,879	15,3	6	0,2	2,0
231	2009	9	20	8	25	18,7	10,801	62,134	89,5	15	0,5	3,6
232	2009	9	20	10	55	22,5	8,248	71,142	5,0 ^F	7	0,5	2,9
233	2009	9	20	17	46	27,6	11,080	72,976	5,0 ^F	7	0,5	2,3
234	2009	9	20	18	9	0,9	6,736	73,110	165,9	8	0,5	2,9
235	2009	9	20	23	5	19,6	10,789	68,052	8,9	7	0,3	2,2
236	2009	9	21	0	27	27,7	6,786	73,237	169,0	7	0,4	3,4
237	2009	9	21	1	0	39,2	11,163	61,612	34,8	6	0,3	3,1
238	2009	9	21	8	43	30,5	10,730	68,011	5,3	8	0,4	1,9
239	2009	9	21	8	53	38,8	10,665	67,984	13,2	10	0,6	2,8
240	2009	9	21	9	12	56,3	7,019	73,192	167,9	4	0,2	2,3
241	2009	9	21	17	4	39,8	10,234	64,548	1,0	4	0,5	1,9
242	2009	9	21	21	49	36,3	10,732	67,944	5,0 ^F	7	0,6	2,0
243	2009	9	21	21	49	10,5	7,015	72,955	162,4	5	0,3	2,6
244	2009	9	22	4	27	55,3	7,088	72,826	159,1	8	0,5	2,8
245	2009	9	22	8	49	31,9	10,805	67,870	2,2	22	0,5	3,6
246	2009	9	22	13	0	31,0	10,700	67,917	5,3	4	0,4	1,7
247	2009	9	22	13	0	47,9	10,784	70,895	17,8	4	0,4	1,7

Nº	Fecha			T. Origen			Lat. N (°)	Lon. W (°)	Prof. (Km)	Nº Est.	Err (rms)	Mag. Mw
	Año	Mes	Día	H	M	Seg						
248	2009	9	22	13	28	0,4	10,797	62,517	67,1	4	0,4	2,3
249	2009	9	22	14	41	54,4	10,800	68,041	11,7	12	0,5	2,5
250	2009	9	22	15	53	52,1	10,784	67,916	1,0	7	0,5	2,2
251	2009	9	22	19	10	47,3	10,415	62,237	29,3	9	0,5	3,0
252	2009	9	22	21	16	48,2	11,841	69,597	30,1	23	0,5	3,6
253	2009	9	22	22	9	58,6	8,299	72,006	4,3	11	0,4	2,9
254	2009	9	23	1	34	45,5	7,021	72,896	166,1	8	0,5	3,2
255	2009	9	23	4	58	3,2	10,788	67,911	8,9	21	0,6	3,6
256	2009	9	23	7	49	51,8	7,017	72,983	153,0	9	0,4	2,8
257	2009	9	23	14	0	38,4	7,055	72,729	146,7	18	0,5	4,1
258	2009	9	23	14	27	21,9	7,017	72,859	164,1	7	0,5	2,9
259	2009	9	23	15	9	24,9	6,971	72,899	151,6	12	0,4	3,0
260	2009	9	23	16	25	40,4	6,987	73,045	147,9	10	0,5	3,1
261	2009	9	23	16	32	28,2	10,345	62,950	6,3	8	0,4	2,6
262	2009	9	23	17	19	22,7	7,155	72,801	152,4	5	0,7	2,2
263	2009	9	23	17	43	30,9	11,085	72,709	7,2	10	0,5	2,9
264	2009	9	23	19	54	14,3	10,788	68,058	13,0	9	0,5	2,4
265	2009	9	23	20	42	56,7	6,144	72,736	25,1	13	0,5	3,2
266	2009	9	23	21	22	18,4	10,644	67,874	15,8	5	0,4	2,0
267	2009	9	23	23	18	14,4	6,981	73,036	153,8	6	0,4	2,4
268	2009	9	24	0	55	29,5	6,982	72,871	152,6	7	0,4	2,5
269	2009	9	24	2	10	58,0	8,604	62,484	16,2	12	0,5	2,9
270	2009	9	24	2	14	54,4	6,964	72,943	152,4	12	0,5	3,0
271	2009	9	24	4	9	7,8	8,493	71,844	12,3	10	0,5	2,3
272	2009	9	24	5	41	37,2	6,806	73,081	140,9	7	0,4	2,6
273	2009	9	24	11	28	19,0	11,025	71,806	117,4	6	0,5	2,0
274	2009	9	24	14	59	4,3	13,327	60,761	6,4	8	0,3	3,0
275	2009	9	24	18	57	52,0	6,991	72,925	163,1	14	0,5	3,7
276	2009	9	24	21	33	30,1	10,755	62,379	65,0	9	0,4	2,9
277	2009	9	25	1	7	27,3	10,278	63,447	20,2	7	0,5	2,4
278	2009	9	25	1	29	24,8	8,483	71,265	5,0 ^F	10	0,5	2,4
279	2009	9	25	2	10	38,6	8,483	71,283	5,0 ^F	8	0,5	2,3
280	2009	9	25	3	57	38,4	10,425	60,584	35,3	8	0,5	3,0
281	2009	9	25	3	58	9,2	6,916	73,109	181,0	5	0,4	2,6
282	2009	9	25	5	53	15,0	10,856	73,860	29,8	12	0,4	2,9
283	2009	9	25	12	25	56,6	8,713	73,239	16,4	9	0,3	3,2
284	2009	9	25	12	48	50,7	10,561	62,010	33,8	9	0,5	3,1
285	2009	9	25	16	4	8,8	9,841	72,226	3,5	12	0,4	3,0
286	2009	9	25	18	7	14,4	9,922	73,760	8,5	5	0,2	2,5
287	2009	9	25	20	26	55,0	10,300	62,246	1,0	9	0,4	3,1
288	2009	9	25	22	0	49,6	6,392	71,984	64,2	9	0,4	2,9
289	2009	9	26	4	5	46,3	10,729	67,977	14,4	9	0,6	2,2
290	2009	9	26	4	6	44,1	10,696	67,980	15,6	9	0,6	2,5
291	2009	9	26	5	13	56,8	10,827	62,358	84,6	6	0,4	2,5
292	2009	9	26	6	34	57,6	7,311	72,642	135,4	10	0,5	2,8
293	2009	9	26	14	54	47,8	9,377	70,354	4,0	19	0,3	3,4
294	2009	9	26	16	59	37,2	10,695	67,977	3,3	6	0,2	2,3
295	2009	9	26	17	45	42,3	9,754	73,991	21,0	6	0,3	3,2
296	2009	9	26	18	25	54,6	10,900	63,166	7,1	5	0,5	2,5
297	2009	9	27	0	14	6,5	10,311	62,574	1,9	12	0,3	2,9

Nº	Fecha			T. Origen			Lat. N (°)	Lon. W (°)	Prof. (Km)	Nº Est.	Err (rms)	Mag. Mw
	Año	Mes	Día	H	M	Seg						
298	2009	9	27	1	50	39,8	10,358	63,260	6,6	6	0,4	2,4
299	2009	9	27	7	30	45,9	10,056	70,042	6,0	13	0,4	2,9
300	2009	9	27	9	0	3,2	8,710	71,343	1,4	6	0,5	2,3
301	2009	9	27	9	26	59,5	10,764	62,237	81,3	9	0,6	2,6
302	2009	9	27	16	36	26,2	10,345	62,256	6,7	9	0,3	2,6
303	2009	9	27	16	59	14,2	11,056	61,664	31,4	6	0,4	2,6
304	2009	9	28	1	20	27,4	11,394	69,653	25,9	14	0,3	4,3
305	2009	9	28	8	49	49,6	6,874	72,983	159,9	10	0,5	2,6
306	2009	9	28	9	31	57,2	10,847	68,005	12,0	19	0,3	4,0
307	2009	9	28	12	43	52,1	6,957	73,013	162,0	13	0,4	3,6
308	2009	9	28	13	31	18,4	10,701	68,002	21,7	9	0,3	2,6
309	2009	9	29	5	41	16,7	10,204	67,119	5,0 ^F	8	0,4	2,2
310	2009	9	29	7	49	23,0	8,495	71,322	1,0	10	0,4	2,2
311	2009	9	29	8	29	9,5	6,519	73,270	122,7	13	0,4	3,8
312	2009	9	29	11	25	22,2	11,547	70,270	29,0	7	0,4	2,6
313	2009	9	29	12	3	46,6	11,492	70,339	7,3	11	0,5	2,8
314	2009	9	29	14	13	45,0	7,059	72,940	144,8	13	0,4	4,2
315	2009	9	29	20	12	23,0	10,725	72,261	33,2	9	0,5	2,5
316	2009	9	30	1	48	20,3	6,793	73,273	138,9	7	0,3	3,4
317	2009	9	30	9	46	20,3	10,792	68,007	20,7	15	0,5	3,2
318	2009	9	30	14	23	48,5	6,529	73,397	119,0	13	0,5	3,0
319	2009	9	30	15	14	48,0	11,346	69,685	15,8	19	0,5	4,1
320	2009	9	30	17	29	49,9	11,380	69,589	26,6	5	0,5	2,3
321	2009	9	30	21	7	6,1	11,350	71,540	108,8	18	0,4	3,2

EPICENTROS SEPTIEMBRE 2009

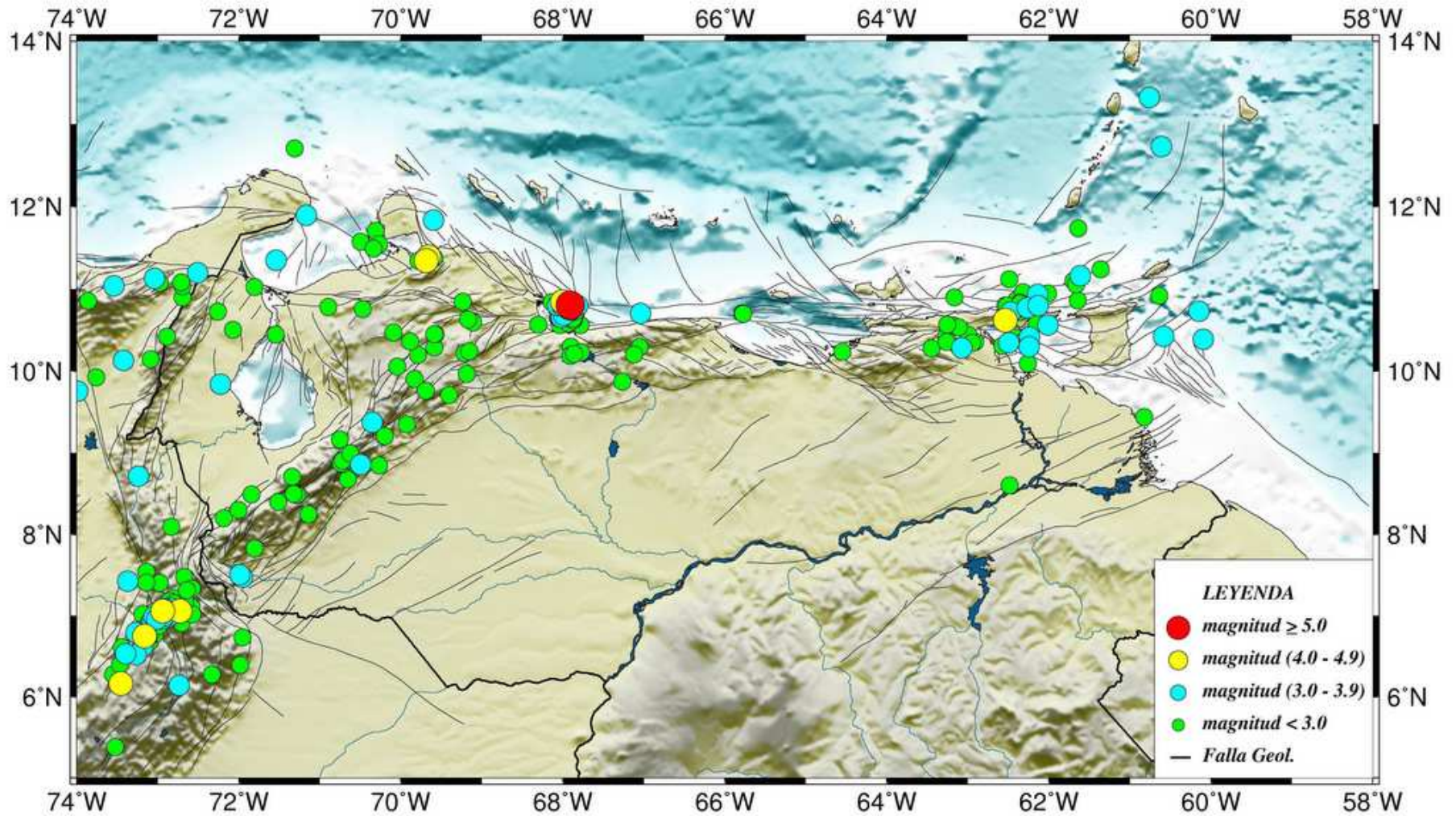


Figura 1. Mapa de ubicación geográfica de epicentros localizados durante septiembre de 2009, representado por círculos de acuerdo con el rango de magnitud asociada a cada evento. También se muestran las fallas geológicas de la región.