

**Fundación Venezolana de Investigaciones Sismológicas**  
**FUNVISIS**  
**Servicio Sismológico Nacional**

**BOLETÍN SISMOLÓGICO MENSUAL**  
**DE VENEZUELA**  
**JULIO 2009**

# **BOLETÍN SISMOLÓGICO MENSUAL DE VENEZUELA**

**RESPONSABLE :**  
**GLORIA ROMERO**

**COORDINADOR:**  
**MIGUEL PALMA**

**ENCARGADO:**  
**RÓGER ACEVEDO**

## DESCRIPCIÓN DE LOS PARÁMETROS SISMOLÓGICOS

Nomenclatura empleada en el resumen de los sismos localizados

<b>Parámetros</b>	<b>Descripción</b>
T. Origen	Tiempo origen en UTC (Tiempo Universal Coordinado)
H	Hora
M	Minuto
Seg	Segundo
Lat. N	Latitud del epicentro (norte)
Lon. W	Longitud del epicentro (oeste)
Prof.	Profundidad focal en kilómetros (la letra F indica profundidad fija)
Nº Est.	Número de estaciones
Err (rms)	Error cuadrático medio
Mag. Mw	Magnitud Momento Sísmico. (el signo ? indica que no se pudo determinar la magnitud momento -Mw- del sismo en cuestión).

## RESUMEN DE LOS SISMOS LOCALIZADOS

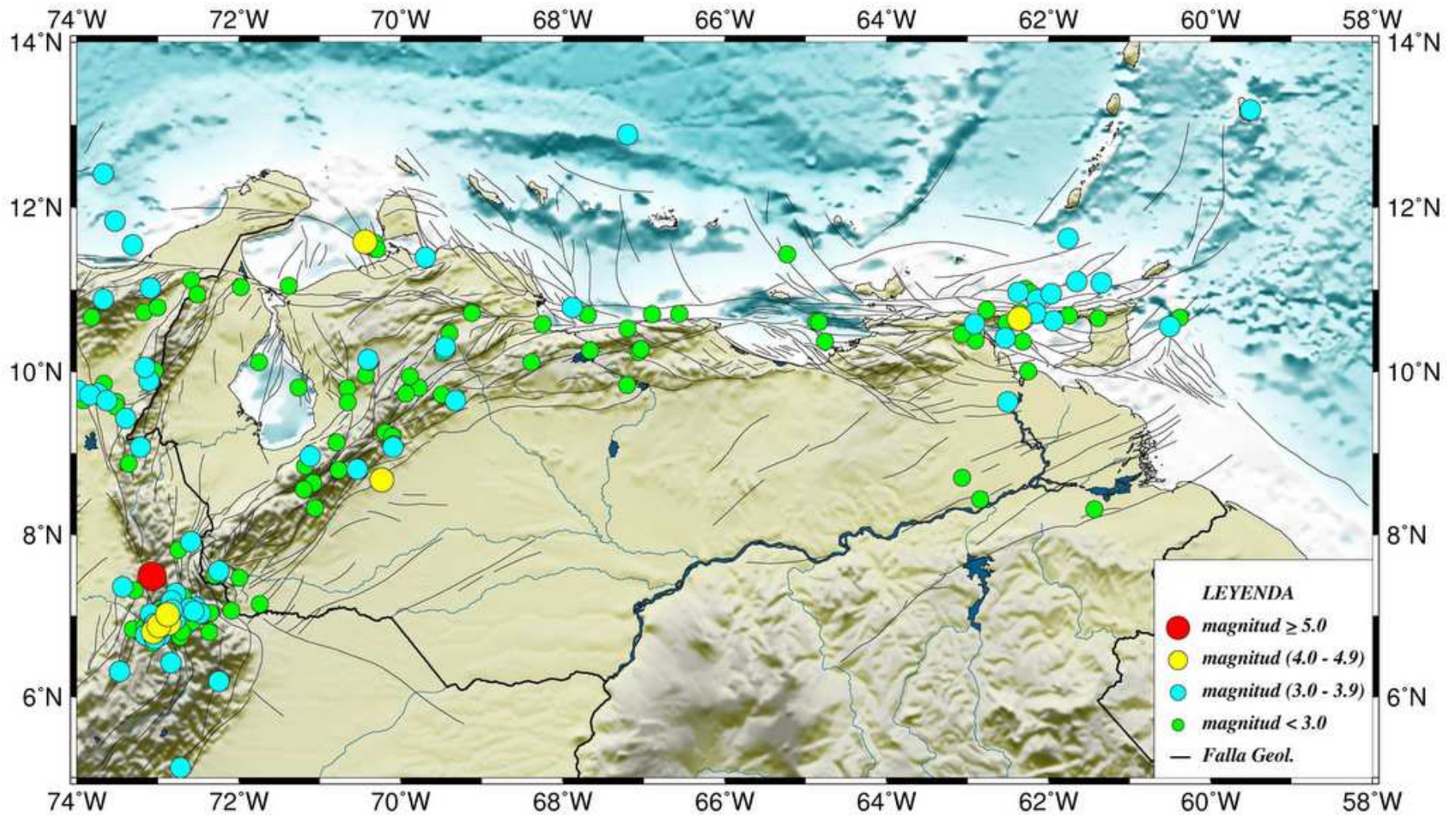
Nº	Fecha			T. Origen			Lat. N	Lon. W	Prof.	Nº	Err	Mag.
	Año	Mes	Día	H	M	Seg	(°)	(°)	(Km)			
1	2009	7	1	0	37	50,5	10,239	67,063	3,0	10	0,3	2,5
2	2009	7	1	0	57	17,5	9,132	70,794	5,0 <sup>F</sup>	12	0,4	2,4
3	2009	7	1	5	31	43,1	8,430	62,847	7,4	9	0,4	2,6
4	2009	7	1	6	32	29,7	11,499	70,321	20,3	13	0,5	2,6
5	2009	7	1	15	12	5,6	11,009	62,287	86,1	7	0,5	2,8
6	2009	7	1	23	51	34,5	9,802	71,264	2,0	8	0,5	2,9
7	2009	7	2	6	41	15,5	9,629	62,505	11,3	9	0,5	3,0
8	2009	7	2	7	54	54,1	7,104	72,534	100,0	8	0,3	3,4
9	2009	7	2	9	52	29,3	7,355	73,433	141,0	5	0,4	3,2
10	2009	7	2	11	6	44,8	8,636	71,081	1,0	5	0,3	2,2
11	2009	7	2	18	4	44,2	10,380	62,904	8,6	4	0,4	2,4
12	2009	7	3	3	28	30,2	9,075	73,216	64,0	10	0,4	3,6
13	2009	7	3	8	52	33,1	11,395	69,700	26,3	10	0,4	3,0
14	2009	7	3	9	34	40,8	10,274	67,038	8,4	13	0,5	2,9
15	2009	7	3	13	3	1,4	10,649	62,363	68,1	26	0,6	4,1
16	2009	7	4	1	50	50,0	8,312	61,437	7,4	15	0,3	2,9
17	2009	7	4	9	15	25,1	12,412	73,674	31,5	9	0,3	3,2
18	2009	7	4	16	28	1,7	11,097	61,653	29,1	11	0,5	3,0
19	2009	7	4	23	6	10,3	9,642	69,328	1,0	11	0,3	3,1
20	2009	7	5	0	6	36,9	6,910	72,866	163,9	15	0,4	4,4
21	2009	7	5	0	59	8,9	6,957	72,931	162,4	10	0,5	3,5
22	2009	7	5	21	45	31,8	11,569	70,318	28,5	8	0,5	2,5
23	2009	7	6	6	52	22,6	8,555	71,198	5,0 <sup>F</sup>	12	0,5	2,4
24	2009	7	6	13	32	55,2	10,552	60,504	19,2	10	0,3	3,1
25	2009	7	6	19	29	23,3	6,800	73,059	165,4	22	0,4	4,7
26	2009	7	6	21	34	52,7	6,737	72,725	116,8	5	0,3	2,8
27	2009	7	6	21	52	53,0	6,938	72,910	150,0	15	0,4	3,0
28	2009	7	6	22	35	31,1	7,032	72,479	102,2	11	0,4	3,4
29	2009	7	7	1	29	17,7	7,061	72,611	124,0	16	0,5	3,1
30	2009	7	7	5	23	30,0	7,088	72,735	136,5	9	0,5	2,2
31	2009	7	7	11	50	57,6	10,962	62,230	2,1	4	0,4	2,3
32	2009	7	8	3	48	25,6	11,544	73,314	25,5	8	0,4	3,2
33	2009	7	8	9	46	6,2	11,625	61,758	92,7	12	0,4	3,2
34	2009	7	8	10	48	25,1	6,944	72,908	138,9	12	0,6	3,1
35	2009	7	8	11	17	35,3	6,892	72,879	154,3	9	0,3	2,8
36	2009	7	8	12	37	10,3	10,694	67,692	2,7	7	0,4	2,2
37	2009	7	8	13	25	8,3	8,794	70,770	9,0	10	0,5	2,4
38	2009	7	8	17	41	56,6	9,630	73,516	26,5	9	0,6	2,8
39	2009	7	8	18	30	26,7	11,428	65,231	10,0	10	0,2	2,5
40	2009	7	8	19	9	54,5	10,697	66,899	9,6	5	0,2	2,0
41	2009	7	9	1	27	21,4	7,013	72,497	129,2	11	0,4	2,8
42	2009	7	9	1	44	54,2	7,034	72,353	113,3	8	0,5	2,4
43	2009	7	9	5	1	7,9	10,410	62,539	31,8	15	0,5	3,6
44	2009	7	9	12	4	49,2	7,912	72,592	155,9	10	0,4	3,0
45	2009	7	9	13	23	24,4	7,115	72,557	152,8	8	0,3	2,8
46	2009	7	9	14	5	25,8	7,505	72,249	5,0 <sup>F</sup>	10	0,4	2,6
47	2009	7	9	20	31	13,5	6,760	72,968	150,3	16	0,5	3,4

Nº	Fecha			T. Origen			Lat. N (°)	Lon. W (°)	Prof. (Km)	Nº Est.	Err (rms)	Mag. Mw
	Año	Mes	Día	H	M	Seg						
48	2009	7	9	20	58	59,8	9,837	67,207	2,6	6	0,3	2,4
49	2009	7	10	4	13	12,7	6,912	73,044	161,4	13	0,4	3,4
50	2009	7	10	5	10	40,2	6,887	72,922	138,8	8	0,4	2,5
51	2009	7	10	8	33	43,8	8,801	70,542	4,2	12	0,4	3,0
52	2009	7	10	8	35	12,0	8,801	70,555	11,5	12	0,4	2,8
53	2009	7	10	8	53	48,0	8,825	70,521	1,2	10	0,4	2,5
54	2009	7	11	10	7	42,7	7,002	72,479	111,1	9	0,3	2,8
55	2009	7	11	22	3	54,8	10,582	62,917	4,3	12	0,4	3,5
56	2009	7	11	22	19	32,1	7,105	72,609	122,1	5	0,6	2,5
57	2009	7	11	23	43	18,8	9,795	70,663	21,4	13	0,5	2,8
58	2009	7	12	0	35	18,9	6,794	72,363	102,6	6	0,7	2,5
59	2009	7	12	2	57	31,6	6,884	72,639	112,3	6	0,5	2,5
60	2009	7	12	3	35	50,6	6,931	72,573	124,0	6	0,4	2,4
61	2009	7	12	10	40	36,9	6,945	72,787	149,2	12	0,4	3,0
62	2009	7	12	11	26	52,9	7,087	72,618	141,8	14	0,5	3,4
63	2009	7	13	2	0	20,9	10,657	60,379	9,4	7	0,6	2,9
64	2009	7	14	3	49	6,4	6,314	73,472	64,1	15	0,4	3,6
65	2009	7	14	5	12	59,9	10,714	69,121	1,5	8	0,5	2,8
66	2009	7	14	6	15	41,5	11,032	71,976	5,0 <sup>F</sup>	11	0,5	2,9
67	2009	7	14	9	41	18,4	9,805	69,777	1,5	12	0,3	2,9
68	2009	7	14	18	0	29,7	9,955	70,434	2,5	7	0,4	2,4
69	2009	7	14	18	19	43,6	9,941	69,891	6,2	16	0,4	2,9
70	2009	7	15	6	38	17,7	10,115	68,390	4,2	8	0,4	2,3
71	2009	7	15	8	46	45,4	6,826	72,990	123,5	18	0,4	3,4
72	2009	7	15	14	15	17,4	9,568	73,523	35,8	8	0,4	2,5
73	2009	7	15	21	18	59,0	8,962	71,120	6,4	17	0,5	3,0
74	2009	7	16	7	51	0,6	10,609	64,870	2,8	12	0,4	2,6
75	2009	7	16	7	52	19,4	10,604	64,839	1,6	7	0,4	2,3
76	2009	7	16	10	29	18,6	10,881	62,141	74,8	16	0,3	3,0
77	2009	7	16	10	38	53,7	7,058	72,558	134,7	14	0,4	3,1
78	2009	7	16	17	47	24,5	10,724	73,177	45,8	8	0,4	2,6
79	2009	7	16	20	12	13,1	7,104	72,869	122,3	6	0,4	2,6
80	2009	7	16	23	41	52,9	6,189	72,250	35,2	16	0,4	3,7
81	2009	7	17	5	8	56,7	10,969	62,377	95,4	10	0,5	3,1
82	2009	7	17	6	49	22,9	6,824	73,013	170,5	10	0,5	3,4
83	2009	7	17	17	48	27,3	9,768	73,984	17,5	7	0,4	3,1
84	2009	7	17	19	41	58,8	6,966	73,092	151,5	7	0,6	2,8
85	2009	7	18	8	34	25,1	6,888	72,971	152,2	15	0,4	2,8
86	2009	7	18	8	55	51,9	10,459	63,077	63,6	4	0,6	1,9
87	2009	7	18	10	36	21,7	6,921	73,090	150,3	8	0,4	2,9
88	2009	7	18	14	11	19,6	10,648	62,350	65,8	10	0,4	2,6
89	2009	7	18	15	43	29,2	6,875	72,989	157,9	11	0,4	4,3
90	2009	7	18	16	48	1,6	10,146	70,404	5,6	13	0,4	3,0
91	2009	7	18	16	52	9,9	10,112	70,384	3,8	9	0,4	2,4
92	2009	7	18	17	44	47,2	11,114	72,587	1,0	5	0,3	2,2
93	2009	7	18	17	51	15,4	10,783	73,004	7,6	7	0,5	2,2
94	2009	7	19	0	57	4,5	8,698	63,069	11,9	8	0,4	2,4
95	2009	7	19	7	25	13,8	10,259	67,663	5,0 <sup>F</sup>	8	0,4	2,2
96	2009	7	19	13	49	42,6	12,885	67,199	29,6	16	0,4	3,6
97	2009	7	19	17	39	7,7	10,654	61,390	27,8	7	0,4	2,8

Nº	Fecha			T. Origen			Lat. N (°)	Lon. W (°)	Prof. (Km)	Nº Est.	Err (rms)	Mag. Mw
	Año	Mes	Día	H	M	Seg						
98	2009	7	19	17	42	25,2	9,852	73,671	1,7	5	0,5	2,3
99	2009	7	19	17	47	19,0	9,727	73,744	25,0	7	0,4	3,0
100	2009	7	19	18	51	57,9	9,251	70,192	13,4	9	0,4	2,4
101	2009	7	19	19	35	39,9	9,205	70,110	5,0 <sup>F</sup>	14	0,4	2,9
102	2009	7	20	11	53	12,0	9,889	73,110	134,4	15	0,4	3,0
103	2009	7	20	14	1	2,7	8,870	73,362	5,5	7	0,5	2,6
104	2009	7	20	14	10	50,7	8,329	71,062	29,3	4	0,3	1,4
105	2009	7	20	16	49	26,4	10,007	73,040	135,3	10	0,6	2,4
106	2009	7	20	17	45	11,0	9,651	73,923	34,3	7	0,4	2,9
107	2009	7	20	19	46	42,4	10,786	67,885	7,4	17	0,4	3,5
108	2009	7	20	22	48	30,7	10,778	67,893	5,7	9	0,5	2,5
109	2009	7	20	23	43	18,2	7,245	72,695	150,4	13	0,5	2,6
110	2009	7	21	3	51	40,2	6,416	72,839	32,0	15	0,3	3,5
111	2009	7	21	7	54	23,9	7,488	73,074	157,6	13	0,5	5,0
112	2009	7	21	10	10	47,0	8,672	70,237	5,0 <sup>F</sup>	26	0,6	4,4
113	2009	7	21	14	21	46,6	6,991	73,090	174,2	6	0,6	2,4
114	2009	7	21	21	15	30,3	10,686	61,749	46,1	6	0,4	2,4
115	2009	7	21	21	57	44,2	6,834	73,315	153,8	7	0,4	2,9
116	2009	7	22	6	29	17,1	6,803	72,708	144,8	6	0,5	2,4
117	2009	7	22	6	47	27,3	7,045	72,892	175,5	11	0,4	3,1
118	2009	7	22	8	29	54,9	6,945	73,064	172,4	10	0,2	3,1
119	2009	7	22	9	51	40,9	6,975	72,963	164,4	14	0,4	3,5
120	2009	7	22	11	47	31,7	11,046	71,386	12,1	11	0,5	2,5
121	2009	7	22	18	13	32,7	11,086	61,348	22,3	7	0,4	3,4
122	2009	7	22	22	28	41,9	10,465	69,401	12,1	8	0,5	2,6
123	2009	7	23	7	10	26,5	8,678	70,281	13,3	10	0,4	2,8
124	2009	7	23	11	42	9,6	7,311	73,289	110,5	5	0,4	2,8
125	2009	7	23	12	0	11,3	7,276	72,780	155,6	10	0,5	3,1
126	2009	7	23	12	35	44,7	7,185	72,834	148,9	8	0,5	3,1
127	2009	7	23	13	50	33,6	8,841	71,185	10,0	4	0,5	1,9
128	2009	7	23	16	57	2,8	10,754	62,767	109,7	11	0,5	2,8
129	2009	7	23	17	52	5,2	10,941	72,517	1,7	9	0,6	2,2
130	2009	7	23	19	55	53,7	11,584	70,441	30,9	29	0,6	4,6
131	2009	7	23	21	5	23,9	11,565	70,438	35,3	10	0,4	2,5
132	2009	7	24	0	58	23,5	10,114	71,754	16,4	8	0,3	2,5
133	2009	7	24	2	41	46,0	6,856	73,167	156,0	9	0,5	2,8
134	2009	7	24	2	57	56,7	7,017	72,883	154,3	19	0,5	4,6
135	2009	7	24	3	27	43,4	10,635	62,317	72,8	13	0,4	3,7
136	2009	7	24	12	47	10,3	11,570	70,458	25,6	20	0,5	3,5
137	2009	7	24	14	10	35,1	10,621	61,940	49,4	18	0,5	3,6
138	2009	7	24	19	29	14,6	7,498	72,304	5,0 <sup>F</sup>	7	0,5	2,5
139	2009	7	24	21	45	31,1	7,551	72,249	1,2	17	0,4	3,5
140	2009	7	25	3	14	2,6	7,089	72,980	111,9	5	0,5	2,2
141	2009	7	25	5	33	20,5	13,182	59,510	71,6	13	0,4	3,5
142	2009	7	25	6	0	15,2	11,536	70,424	23,9	13	0,5	2,6
143	2009	7	25	7	32	11,1	6,661	73,063	170,2	8	0,6	2,6
144	2009	7	25	7	33	47,4	11,491	70,293	20,1	13	0,4	2,6
145	2009	7	25	7	35	46,6	7,011	72,917	147,8	10	0,4	2,8
146	2009	7	25	10	47	27,5	10,365	62,320	5,0 <sup>F</sup>	7	0,5	2,6
147	2009	7	25	15	27	19,1	6,827	73,063	170,4	9	0,5	3,6

Nº	Fecha			T. Origen			Lat. N (°)	Lon. W (°)	Prof. (Km)	Nº Est.	Err (rms)	Mag. Mw
	Año	Mes	Día	H	M	Seg						
148	2009	7	25	19	22	52,6	9,073	70,097	5,0 <sup>F</sup>	10	0,5	3,0
149	2009	7	25	19	31	33,5	10,053	73,166	128,4	11	0,4	3,5
150	2009	7	25	22	55	28,4	6,842	73,061	178,3	9	0,4	3,5
151	2009	7	26	4	40	56,2	6,759	73,153	174,0	13	0,4	3,7
152	2009	7	26	11	57	14,1	10,370	64,765	4,1	14	0,3	2,6
153	2009	7	26	16	20	16,1	5,121	72,723	5,2	14	0,4	3,4
154	2009	7	27	3	15	33,0	10,717	62,159	58,8	14	0,3	3,1
155	2009	7	27	11	11	47,9	7,019	73,095	166,2	15	0,4	3,4
156	2009	7	27	11	35	46,7	7,078	72,975	167,7	8	0,4	2,9
157	2009	7	27	19	7	31,1	10,004	62,253	19,1	10	0,4	2,9
158	2009	7	27	20	3	56,2	11,832	73,534	35,1	10	0,4	3,0
159	2009	7	27	20	45	32,6	11,590	70,480	31,0	14	0,4	2,6
160	2009	7	27	21	19	42,1	7,811	72,748	130,5	4	0,5	2,3
161	2009	7	27	23	9	7,4	7,004	72,984	164,0	8	0,4	2,9
162	2009	7	28	0	47	28,0	7,467	71,995	131,6	5	0,4	2,4
163	2009	7	28	1	13	2,3	7,032	72,973	151,0	12	0,5	2,9
164	2009	7	28	3	19	20,4	7,062	72,096	1,3	10	0,4	2,5
165	2009	7	28	5	5	27,5	9,622	70,656	24,1	13	0,3	2,9
166	2009	7	28	6	59	12,7	10,579	68,251	9,0	6	0,4	2,0
167	2009	7	28	7	57	6,7	10,951	61,970	58,4	16	0,4	3,2
168	2009	7	28	17	48	4,1	9,711	73,838	4,4	9	0,4	3,5
169	2009	7	28	21	35	57,4	6,719	73,040	159,2	8	0,4	3,2
170	2009	7	28	23	9	8,6	6,885	73,057	168,0	9	0,3	3,5
171	2009	7	29	3	43	28,9	10,882	73,677	5,0 <sup>F</sup>	14	0,3	3,4
172	2009	7	29	12	57	30,8	10,723	62,349	72,0	9	0,5	2,6
173	2009	7	29	14	15	0,5	7,144	71,743	6,7	12	0,3	2,9
174	2009	7	29	19	3	2,3	10,661	73,820	35,1	4	0,6	2,8
175	2009	7	29	20	0	10,6	6,778	72,974	164,2	8	0,4	2,8
176	2009	7	29	23	14	22,9	7,074	72,822	154,5	17	0,5	3,6
177	2009	7	30	5	16	39,1	9,731	69,937	3,6	11	0,4	2,4
178	2009	7	30	6	7	28,8	10,269	69,465	9,5	5	0,3	1,8
179	2009	7	30	6	8	24,3	10,302	69,461	3,1	12	0,4	2,5
180	2009	7	30	6	27	6,5	10,272	69,459	1,7	18	0,4	3,5
181	2009	7	30	6	54	52,3	10,297	69,454	2,7	16	0,4	3,0
182	2009	7	30	13	16	15,4	6,902	73,044	167,4	8	0,4	3,0
183	2009	7	30	17	48	51,7	9,646	73,632	30,1	9	0,4	3,1
184	2009	7	30	19	45	24,9	10,593	62,523	66,1	9	0,5	2,8
185	2009	7	31	0	52	41,1	10,233	69,489	8,8	13	0,5	2,5
186	2009	7	31	8	36	1,1	9,720	69,495	5,0 <sup>F</sup>	18	0,4	2,6
187	2009	7	31	8	47	22,7	9,427	73,397	31,3	10	0,3	3,0
188	2009	7	31	12	2	54,3	11,020	73,097	2,3	11	0,3	3,1
189	2009	7	31	13	44	33,1	10,704	66,562	2,7	5	0,5	2,2
190	2009	7	31	15	31	9,2	9,112	70,092	12,8	7	0,5	2,4
191	2009	7	31	21	1	26,9	10,524	67,203	5,0	7	0,4	2,4

## EPICENTROS JULIO 2009



**Figura 1.** Mapa de ubicación geográfica de epicentros localizados durante julio de 2009, representado por círculos de acuerdo con el rango de magnitud asociada a cada evento. También se muestran las fallas geológicas de la región.