

**Fundación Venezolana de Investigaciones Sismológicas**  
**FUNVISIS**  
**Servicio Sismológico Nacional**

**BOLETÍN SISMOLÓGICO MENSUAL**  
**DE VENEZUELA**  
**JUNIO 2009**

# **BOLETÍN SISMOLÓGICO MENSUAL DE VENEZUELA**

**RESPONSABLE :  
GLORIA ROMERO**

**COORDINADOR:  
MIGUEL PALMA**

**ENCARGADO:  
RÓGER ACEVEDO**

## DESCRIPCIÓN DE LOS PARÁMETROS SISMOLÓGICOS

Nomenclatura empleada en el resumen de los sismos localizados

<b>Parámetros</b>	<b>Descripción</b>
T. Origen	Tiempo origen en UTC (Tiempo Universal Coordinado)
H	Hora
M	Minuto
Seg	Segundo
Lat. N	Latitud del epicentro (norte)
Lon. W	Longitud del epicentro (oeste)
Prof.	Profundidad focal en kilómetros (la letra F indica profundidad fija)
Nº Est.	Número de estaciones
Err (rms)	Error cuadrático medio
Mag. Mw	Magnitud Momento Sísmico. (el signo ? indica que no se pudo determinar la magnitud momento -Mw- del sismo en cuestión).

## RESUMEN DE LOS SISMOS LOCALIZADOS

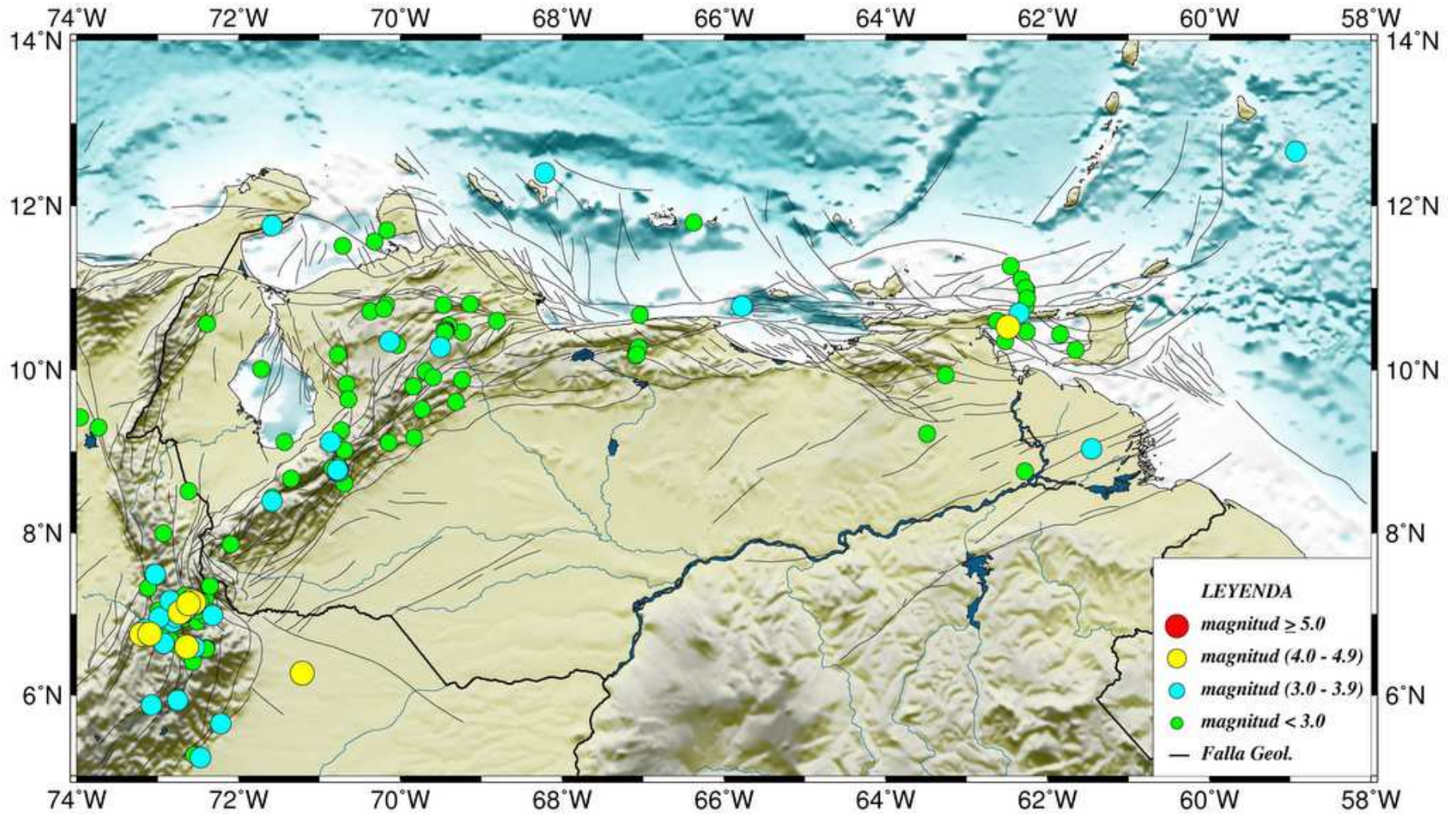
Nº	Fecha			T. Origen			Lat. N	Lon. W	Prof.	Nº	Err	Mag.
	Año	Mes	Día	H	M	Seg	(°)	(°)	(Km)	Est.	(rms)	Mw
1	2009	6	1	4	22	52,3	7,059	72,648	137,2	17	0,4	3,5
2	2009	6	1	12	16	17,9	6,948	72,672	133,5	5	0,2	2,5
3	2009	6	1	13	23	26,9	6,984	72,323	5,0 <sup>F</sup>	16	0,4	3,5
4	2009	6	1	17	35	20,0	6,593	72,640	69,2	14	0,5	4,1
5	2009	6	1	18	33	7,8	9,609	69,314	1,3	11	0,4	2,9
6	2009	6	1	19	1	59,5	6,815	73,152	158,5	8	0,3	3,7
7	2009	6	1	21	20	25,2	9,823	70,665	10,2	9	0,4	2,9
8	2009	6	1	21	28	14,0	7,196	72,411	112,3	12	0,4	2,9
9	2009	6	1	21	48	26,5	7,163	72,571	129,7	19	0,6	4,1
10	2009	6	1	22	31	44,4	10,526	62,489	66,5	25	0,5	4,0
11	2009	6	2	9	23	32,2	6,986	72,759	141,3	11	0,4	2,5
12	2009	6	2	10	58	54,6	7,202	72,512	121,4	7	0,5	2,6
13	2009	6	2	14	48	3,1	7,163	72,619	143,6	7	0,6	2,6
14	2009	6	3	20	11	54,4	11,514	70,714	29,6	7	0,3	2,9
15	2009	6	3	23	35	40,7	6,746	73,201	166,2	17	0,4	4,4
16	2009	6	4	3	6	38,7	10,778	65,781	1,0	11	0,4	3,2
17	2009	6	4	8	38	59,7	6,635	72,925	140,3	8	0,4	3,5
18	2009	6	4	14	19	31,2	7,019	72,729	151,6	13	0,4	4,1
19	2009	6	4	21	5	16,2	5,226	72,470	90,2	6	0,3	3,7
20	2009	6	4	21	15	28,3	5,646	72,222	2,1	9	0,4	3,0
21	2009	6	5	2	50	25,9	7,029	72,383	104,6	5	0,5	2,2
22	2009	6	5	5	52	26,1	6,908	72,514	96,5	7	0,7	2,2
23	2009	6	5	5	54	8,3	7,145	72,575	107,1	7	0,3	2,6
24	2009	6	5	12	0	57,4	9,638	70,644	25,4	9	0,5	2,4
25	2009	6	5	12	46	34,6	6,984	72,411	110,1	7	0,4	2,5
26	2009	6	6	5	54	38,5	10,305	70,041	21,0	9	0,5	2,2
27	2009	6	6	13	28	27,3	8,785	70,752	10,4	8	0,3	2,2
28	2009	6	7	11	29	14,6	6,655	72,719	14,2	7	0,5	2,6
29	2009	6	7	11	33	32,6	10,695	62,352	80,9	18	0,4	3,7
30	2009	6	7	19	2	26,1	8,774	70,787	15,8	11	0,3	2,9
31	2009	6	8	5	50	9,7	7,174	72,505	127,3	6	0,7	2,4
32	2009	6	8	5	51	1,1	7,152	72,478	136,5	7	0,5	2,5
33	2009	6	8	10	52	18,3	7,143	72,553	134,0	19	0,6	4,1
34	2009	6	9	2	9	44,1	10,776	62,272	79,8	12	0,5	2,6
35	2009	6	9	5	44	29,7	12,660	58,933	5,7	12	0,3	3,6
36	2009	6	9	6	33	14,3	7,067	72,697	130,2	14	0,4	3,4
37	2009	6	9	16	28	30,5	9,170	69,832	13,5	10	0,5	2,4
38	2009	6	9	23	57	29,6	6,271	71,218	5,0 <sup>F</sup>	17	0,4	4,0
39	2009	6	10	8	34	26,0	7,489	73,033	139,8	13	0,3	3,6
40	2009	6	10	14	42	22,8	9,218	63,489	15,5	7	0,5	2,4
41	2009	6	10	17	23	41,4	9,298	73,734	35,2	6	0,4	2,8
42	2009	6	10	21	37	21,3	6,577	72,395	13,6	5	0,4	2,9
43	2009	6	11	1	50	3,8	10,794	69,468	5,0 <sup>F</sup>	11	0,4	2,9
44	2009	6	11	2	6	41,5	10,463	69,235	10,6	11	0,4	2,9
45	2009	6	11	2	20	56,4	6,754	73,102	167,6	16	0,4	4,1
46	2009	6	11	6	56	11,6	6,591	72,544	15,0	7	0,5	3,5
47	2009	6	11	7	12	3,0	8,392	71,587	5,0 <sup>F</sup>	17	0,5	3,4

Nº	Fecha			T. Origen			Lat. N (°)	Lon. W (°)	Prof. (Km)	Nº Est.	Err (rms)	Mag. Mw
	Año	Mes	Día	H	M	Seg						
48	2009	6	11	8	39	28,8	8,438	71,583	5,0 <sup>F</sup>	5	0,5	2,4
49	2009	6	11	9	48	25,5	9,876	69,240	3,2	8	0,3	2,8
50	2009	6	12	7	16	54,0	6,892	72,932	139,5	9	0,4	2,9
51	2009	6	12	11	0	18,8	10,225	67,076	5,0 <sup>F</sup>	7	0,5	2,3
52	2009	6	12	16	47	25,1	6,939	72,942	150,3	14	0,5	3,4
53	2009	6	13	3	28	6,4	9,256	70,737	7,7	11	0,4	2,3
54	2009	6	13	6	46	35,7	8,514	72,621	5,4	8	0,5	2,6
55	2009	6	13	22	59	30,3	8,796	70,776	4,3	9	0,4	2,6
56	2009	6	13	23	4	7,0	8,787	70,774	10,2	6	0,4	2,4
57	2009	6	14	1	20	10,2	5,936	72,753	11,6	9	0,3	3,5
58	2009	6	14	6	54	25,8	11,703	70,166	19,5	7	0,5	2,4
59	2009	6	14	10	0	40,0	7,053	72,704	141,6	5	0,5	3,0
60	2009	6	14	11	28	9,1	8,756	62,280	4,9	11	0,5	2,6
61	2009	6	14	12	11	47,7	9,797	69,842	2,6	10	0,4	2,2
62	2009	6	14	18	2	4,8	6,901	72,816	135,2	14	0,5	3,2
63	2009	6	15	1	50	36,3	6,930	72,866	141,8	14	0,5	2,6
64	2009	6	15	3	13	6,5	10,350	62,528	1,4	10	0,3	2,6
65	2009	6	15	6	56	57,3	9,417	73,962	35,8	13	0,4	2,9
66	2009	6	15	7	5	29,3	6,941	72,835	139,0	11	0,3	2,8
67	2009	6	15	7	43	29,1	10,598	62,628	72,3	7	0,4	2,6
68	2009	6	15	9	51	1,7	8,798	70,775	4,3	9	0,4	2,4
69	2009	6	15	10	12	18,1	8,818	70,768	5,0 <sup>F</sup>	7	0,5	2,3
70	2009	6	15	14	41	4,8	7,343	72,355	101,7	4	0,4	1,9
71	2009	6	15	18	10	5,7	7,078	72,571	129,5	6	0,5	2,6
72	2009	6	16	1	49	13,5	8,753	70,770	10,4	15	0,4	3,6
73	2009	6	16	8	40	2,0	10,248	61,652	20,8	9	0,4	2,9
74	2009	6	16	9	9	48,5	10,277	69,507	3,8	15	0,5	3,2
75	2009	6	16	9	40	44,7	6,891	72,912	151,2	9	0,2	2,8
76	2009	6	16	17	43	18,4	6,995	72,730	153,4	16	0,4	3,1
77	2009	6	16	20	53	22,3	10,807	69,139	9,1	9	0,4	2,9
78	2009	6	17	4	23	51,8	6,757	73,194	165,3	16	0,4	3,7
79	2009	6	17	6	36	0,5	10,716	70,372	2,7	8	0,4	2,8
80	2009	6	17	7	15	38,5	7,174	72,530	125,7	7	0,6	2,5
81	2009	6	17	11	55	8,5	9,029	61,455	7,2	12	0,5	3,0
82	2009	6	17	13	8	27,3	11,103	62,325	96,9	5	0,5	2,4
83	2009	6	17	15	6	28,0	11,265	62,455	13,0	4	0,3	2,4
84	2009	6	17	19	46	10,1	8,770	70,781	2,5	17	0,4	3,6
85	2009	6	18	0	26	33,1	7,042	72,505	125,8	8	0,4	2,3
86	2009	6	18	0	52	12,7	10,009	71,722	14,5	11	0,5	2,6
87	2009	6	18	10	52	36,7	8,791	70,843	2,0	5	0,2	2,2
88	2009	6	18	17	16	5,7	10,796	70,177	2,4	10	0,5	2,6
89	2009	6	18	19	40	23,6	10,745	70,204	2,9	5	0,4	2,3
90	2009	6	19	1	29	27,6	6,633	72,797	143,1	4	0,5	2,3
91	2009	6	19	11	58	1,4	6,958	72,782	118,0	5	0,3	2,8
92	2009	6	19	12	21	20,2	10,974	62,259	126,4	10	0,4	2,8
93	2009	6	19	21	3	7,9	6,963	72,782	141,9	5	0,3	3,0
94	2009	6	20	1	23	43,4	10,468	62,259	9,2	8	0,3	2,6
95	2009	6	20	19	23	21,7	10,271	67,056	7,2	6	0,2	1,9
96	2009	6	20	23	24	25,8	7,018	72,761	151,5	16	0,4	3,2
97	2009	6	21	5	21	11,1	7,099	72,556	135,7	22	0,4	3,8

Nº	Fecha			T. Origen			Lat. N (°)	Lon. W (°)	Prof. (Km)	Nº Est.	Err (rms)	Mag. Mw
	Año	Mes	Día	H	M	Seg						
98	2009	6	21	5	37	59,1	7,860	72,098	5,2	10	0,3	2,4
99	2009	6	22	13	19	24,3	9,975	69,695	1,1	9	0,3	2,4
100	2009	6	23	0	2	40,3	9,984	69,695	4,2	7	0,4	2,8
101	2009	6	23	21	39	39,7	10,173	67,093	1,8	9	0,4	2,6
102	2009	6	23	22	43	26,5	12,401	68,217	33,6	18	0,4	3,1
103	2009	6	24	0	20	37,0	9,520	69,735	3,9	13	0,4	2,5
104	2009	6	24	0	59	46,0	11,569	70,322	3,7	7	0,3	2,3
105	2009	6	24	3	51	3,6	11,759	71,587	28,5	15	0,3	3,0
106	2009	6	24	4	6	26,4	9,911	69,596	5,0 <sup>F</sup>	5	0,5	1,8
107	2009	6	24	4	27	56,9	10,186	67,080	5,0 <sup>F</sup>	15	0,4	2,9
108	2009	6	24	8	41	26,4	10,437	61,843	24,2	7	0,6	2,6
109	2009	6	24	11	8	38,7	9,936	63,262	1,9	9	0,3	2,9
110	2009	6	24	13	6	58,0	8,607	70,694	5,4	6	0,4	2,3
111	2009	6	24	22	3	51,0	7,041	72,656	136,2	14	0,4	3,6
112	2009	6	25	0	4	54,3	6,831	72,924	142,6	7	0,4	2,3
113	2009	6	25	0	56	48,1	7,125	72,620	135,7	20	0,5	4,2
114	2009	6	25	1	36	35,1	6,955	72,985	143,4	10	0,4	3,0
115	2009	6	25	4	20	37,7	7,041	72,993	150,5	6	0,6	2,5
116	2009	6	25	21	48	7,5	5,875	73,077	7,3	8	0,2	3,4
117	2009	6	26	2	10	39,5	10,187	70,772	12,6	7	0,4	2,5
118	2009	6	26	13	43	53,2	7,225	72,662	145,8	5	0,5	2,5
119	2009	6	27	1	6	14,0	8,664	71,352	5,0 <sup>F</sup>	5	0,5	1,9
120	2009	6	27	8	8	34,5	8,769	70,779	4,9	10	0,4	2,5
121	2009	6	27	8	9	44,4	8,767	70,777	1,0	14	0,4	3,1
122	2009	6	27	11	3	2,8	10,675	67,040	6,6	7	0,4	1,8
123	2009	6	27	17	46	24,6	6,987	72,674	116,3	6	0,6	2,5
124	2009	6	27	18	40	59,5	8,788	70,766	9,0	12	0,3	2,6
125	2009	6	27	18	42	6,2	8,774	70,781	5,0 <sup>F</sup>	15	0,4	3,0
126	2009	6	27	19	24	4,7	10,598	68,810	2,3	6	0,2	1,9
127	2009	6	27	19	53	36,5	6,493	72,623	8,9	7	0,3	2,5
128	2009	6	27	23	40	56,4	10,344	70,133	5,7	18	0,5	3,6
129	2009	6	28	0	11	33,7	7,321	73,122	143,6	4	0,3	2,3
130	2009	6	28	8	26	4,0	6,667	72,844	12,8	8	0,5	2,4
131	2009	6	28	15	37	25,2	6,982	72,695	123,6	9	0,4	2,5
132	2009	6	29	9	20	8,6	6,413	72,567	3,6	6	0,5	2,5
133	2009	6	29	12	52	31,8	11,000	62,278	98,5	5	0,1	2,5
134	2009	6	29	20	9	25,2	7,993	72,929	167,0	13	0,5	2,8
135	2009	6	30	3	48	22,8	10,541	69,406	11,4	9	0,4	2,3
136	2009	6	30	4	8	33,7	10,487	69,439	20,2	11	0,5	2,6
137	2009	6	30	4	16	45,7	10,496	69,451	23,6	11	0,5	2,6
138	2009	6	30	5	40	28,1	10,475	69,449	24,3	10	0,4	2,5
139	2009	6	30	5	40	47,8	10,462	69,455	16,9	8	0,4	2,4
140	2009	6	30	5	52	18,7	9,093	70,804	5,1	14	0,4	2,6
141	2009	6	30	5	56	18,6	9,096	70,845	5,1	9	0,3	2,4
142	2009	6	30	6	12	31,8	9,118	70,864	4,0	19	0,5	3,5
143	2009	6	30	7	4	55,7	9,016	70,692	6,4	7	0,4	1,9
144	2009	6	30	8	2	10,8	9,108	70,146	2,8	7	0,3	2,0
145	2009	6	30	9	53	2,5	6,569	72,405	13,2	5	0,4	2,3
146	2009	6	30	9	54	3,4	5,257	72,554	15,0	5	0,4	2,3
147	2009	6	30	12	55	11,9	10,560	72,391	2,9	8	0,4	2,6

Nº	Fecha			T. Origen			Lat. N	Lon. W	Prof.	Nº	Err	Mag.
	Año	Mes	Día	H	M	Seg	(°)	(°)	(Km)	Est.	(rms)	Mw
148	2009	6	30	17	22	51,4	7,163	72,849	139,2	11	0,4	3,0
149	2009	6	30	17	58	18,7	9,115	71,436	2,2	8	0,4	2,3
150	2009	6	30	21	51	29,7	10,871	62,257	100,6	10	0,5	2,9
151	2009	6	30	23	20	26,4	11,800	66,378	7,9	8	0,4	2,5

## EPICENTROS JUNIO 2009



**Figura 1.** Mapa de ubicación geográfica de epicentros localizados durante junio de 2009, representado por círculos de acuerdo con el rango de magnitud asociada a cada evento. También se muestran las fallas geológicas de la región.