

**Fundación Venezolana de Investigaciones Sismológicas**  
**FUNVISIS**  
**Servicio Sismológico Nacional**

**BOLETÍN SISMOLÓGICO MENSUAL**  
**DE VENEZUELA**  
**MAYO 2009**

# **BOLETÍN SISMOLÓGICO MENSUAL DE VENEZUELA**

**RESPONSABLE :**  
**GLORIA ROMERO**

**COORDINADOR:**  
**MIGUEL PALMA**

**ENCARGADO:**  
**RÓGER ACEVEDO**

## DESCRIPCIÓN DE LOS PARÁMETROS SISMOLÓGICOS

Nomenclatura empleada en el resumen de los sismos localizados

<b>Parámetros</b>	<b>Descripción</b>
T. Origen	Tiempo origen en UTC (Tiempo Universal Coordinado)
H	Hora
M	Minuto
Seg	Segundo
Lat. N	Latitud del epicentro (norte)
Lon. W	Longitud del epicentro (oeste)
Prof.	Profundidad focal en kilómetros (la letra F indica profundidad fija)
Nº Est.	Número de estaciones
Err (rms)	Error cuadrático medio
Mag. Mw	Magnitud Momento Sísmico. (el signo ? indica que no se pudo determinar la magnitud momento -Mw- del sismo en cuestión).

## RESUMEN DE LOS SISMOS LOCALIZADOS

Nº	Fecha			T. Origen			Lat. N (°)	Lon. W (°)	Prof. (Km)	Nº Est.	Err (rms)	Mag. Mw
	Año	Mes	Día	H	M	Seg						
1	2009	5	1	22	57	37,7	10,528	69,544	16,0	10	0,3	2,9
2	2009	5	1	23	11	4,1	9,213	70,044	5,5	8	0,4	2,5
3	2009	5	2	0	20	7,9	11,832	66,301	10,8	13	0,5	2,8
4	2009	5	2	0	25	1,7	6,784	73,006	146,7	6	0,5	2,5
5	2009	5	3	0	6	52,7	10,752	67,924	5,2	15	0,4	3,0
6	2009	5	3	0	35	2,5	6,928	73,051	144,7	5	0,3	2,4
7	2009	5	3	8	53	4,2	6,790	73,179	167,1	8	0,3	3,4
8	2009	5	3	15	0	14,6	10,617	67,902	11,1	9	0,3	2,4
9	2009	5	3	16	22	16,0	6,816	72,961	94,3	10	0,5	2,8
10	2009	5	3	16	51	54,0	10,662	62,489	104,0	14	0,5	3,5
11	2009	5	3	19	3	10,0	7,598	72,422	5,0 <sup>F</sup>	4	0,5	2,3
12	2009	5	4	1	25	16,1	10,443	70,010	3,5	14	0,5	3,0
13	2009	5	4	9	10	20,3	10,206	67,030	1,6	30	0,7	5,6
14	2009	5	4	9	27	20,3	10,207	67,039	1,1	25	0,4	4,2
15	2009	5	4	10	8	51,4	10,204	67,054	1,3	12	0,4	2,4
16	2009	5	4	10	53	9,1	10,207	67,067	1,2	14	0,5	2,9
17	2009	5	4	10	54	24,8	10,195	67,066	1,0	13	0,5	3,0
18	2009	5	4	11	59	1,9	10,234	67,073	1,2	11	0,4	2,5
19	2009	5	4	13	3	39,8	10,210	67,063	1,5	12	0,5	2,5
20	2009	5	4	14	8	3,0	9,799	69,229	4,3	7	0,3	2,5
21	2009	5	4	14	22	34,2	10,181	67,080	1,0	14	0,4	2,6
22	2009	5	4	14	46	45,9	10,213	67,059	5,6	30	0,5	4,4
23	2009	5	4	17	11	29,1	10,192	67,065	1,7	20	0,5	3,5
24	2009	5	4	17	12	26,4	10,199	67,074	1,2	15	0,4	3,2
25	2009	5	4	17	20	4,1	10,733	69,922	2,1	4	0,4	1,8
26	2009	5	4	17	22	27,4	10,197	67,071	1,2	14	0,5	2,5
27	2009	5	4	17	22	59,2	10,204	67,068	2,2	14	0,5	2,8
28	2009	5	4	17	46	9,0	9,744	73,763	34,9	5	0,4	3,1
29	2009	5	4	18	18	18,7	10,154	67,157	2,0	16	0,5	3,1
30	2009	5	4	21	16	29,4	7,292	72,390	108,0	5	0,6	2,0
31	2009	5	4	22	42	50,3	10,189	67,070	9,9	11	0,5	2,2
32	2009	5	5	0	24	50,0	9,433	70,589	11,5	8	0,3	2,0
33	2009	5	5	1	2	49,4	8,486	71,265	5,0 <sup>F</sup>	9	0,5	2,5
34	2009	5	5	1	18	27,9	10,191	67,155	10,9	19	0,5	3,0
35	2009	5	5	2	4	58,4	6,955	72,668	113,0	8	0,3	2,3
36	2009	5	5	2	22	45,1	10,200	67,032	1,3	23	0,5	3,4
37	2009	5	5	3	20	48,2	10,200	67,026	1,1	23	0,4	3,2
38	2009	5	5	4	22	31,4	10,243	67,068	1,1	12	0,4	2,5
39	2009	5	5	5	2	47,1	7,176	72,471	100,0	9	0,3	2,4
40	2009	5	5	5	18	19,6	10,189	67,063	1,3	19	0,4	2,9
41	2009	5	5	5	33	5,0	10,944	61,920	38,1	23	0,5	3,7
42	2009	5	5	6	35	13,5	10,191	67,085	3,1	14	0,5	2,5
43	2009	5	5	7	12	39,7	10,571	69,133	18,7	9	0,6	2,5
44	2009	5	5	8	3	20,7	10,203	67,003	1,0	12	0,5	2,3
45	2009	5	5	8	56	25,9	9,752	63,437	26,3	12	0,5	2,9
46	2009	5	5	10	25	58,2	10,183	67,068	1,9	12	0,4	2,5
47	2009	5	5	12	9	55,1	10,201	67,051	1,3	16	0,4	2,8

Nº	Fecha			T. Origen			Lat. N (°)	Lon. W (°)	Prof. (Km)	Nº Est.	Err (rms)	Mag. Mw
	Año	Mes	Día	H	M	Seg						
48	2009	5	5	14	41	47,3	6,926	73,104	171,4	5	0,5	2,9
49	2009	5	5	16	34	16,4	10,208	67,034	1,6	20	0,4	3,4
50	2009	5	5	17	10	4,8	11,682	70,264	34,7	8	0,4	2,6
51	2009	5	5	20	3	52,5	6,713	73,090	170,5	9	0,3	3,4
52	2009	5	5	20	19	19,4	10,183	62,988	2,4	9	0,3	2,9
53	2009	5	5	20	48	33,3	10,277	67,068	4,1	8	0,5	2,9
54	2009	5	6	0	38	45,9	10,214	67,102	1,2	12	0,4	2,9
55	2009	5	6	5	44	18,2	10,234	67,068	1,0	22	0,5	3,2
56	2009	5	6	7	26	19,0	6,958	72,874	104,4	13	0,4	3,4
57	2009	5	6	8	32	51,0	9,421	70,455	8,2	9	0,3	2,9
58	2009	5	6	11	27	26,6	7,107	72,637	127,3	8	0,5	2,9
59	2009	5	6	11	42	30,0	10,805	62,373	7,5	6	0,5	2,5
60	2009	5	6	15	8	5,9	13,686	69,444	34,6	5	0,2	2,5
61	2009	5	6	18	27	36,9	10,219	67,029	2,3	13	0,4	3,0
62	2009	5	6	20	43	2,5	10,226	67,055	2,8	8	0,3	2,5
63	2009	5	7	0	41	20,2	7,124	72,716	131,9	8	0,4	2,4
64	2009	5	7	4	58	31,2	7,094	72,623	135,3	15	0,5	3,0
65	2009	5	7	9	47	33,7	10,197	69,213	7,9	12	0,4	2,8
66	2009	5	7	9	51	21,9	7,222	72,431	100,8	4	0,2	2,3
67	2009	5	7	15	37	16,8	7,553	72,191	5,0 <sup>F</sup>	15	0,5	3,1
68	2009	5	7	17	48	42,5	9,739	72,899	148,6	5	0,4	2,6
69	2009	5	8	0	14	37,0	7,194	72,510	132,6	7	0,6	2,8
70	2009	5	8	18	49	35,7	7,521	63,219	3,0	8	0,3	2,9
71	2009	5	9	5	14	29,6	7,231	72,226	5,0 <sup>F</sup>	6	0,4	2,8
72	2009	5	9	6	31	30,4	10,299	69,352	29,6	6	0,4	2,4
73	2009	5	9	13	53	26,7	10,221	67,031	1,6	9	0,4	2,9
74	2009	5	10	1	10	11,3	10,950	62,165	106,5	9	0,3	2,3
75	2009	5	10	1	18	13,3	7,059	72,641	140,0	11	0,4	2,9
76	2009	5	10	3	29	14,2	7,048	72,631	137,3	8	0,4	2,5
77	2009	5	10	8	15	37,7	7,123	72,614	138,8	7	0,6	2,6
78	2009	5	10	15	46	59,7	10,908	61,332	25,9	8	0,4	3,1
79	2009	5	10	21	33	26,2	11,418	61,225	79,8	14	0,4	3,8
80	2009	5	11	15	28	20,9	10,246	67,052	10,9	8	0,3	2,5
81	2009	5	11	17	49	18,5	9,642	73,664	21,5	8	0,3	3,2
82	2009	5	12	3	6	24,8	10,701	62,315	80,1	5	0,3	2,4
83	2009	5	12	4	0	15,8	6,953	72,603	135,8	10	0,4	2,9
84	2009	5	12	4	51	10,2	7,002	73,017	140,5	15	0,6	3,1
85	2009	5	12	11	55	27,9	9,497	62,314	9,4	8	0,4	2,9
86	2009	5	12	18	34	35,4	11,461	60,358	35,2	9	0,5	3,6
87	2009	5	12	22	29	28,2	6,984	72,719	135,2	8	0,5	3,0
88	2009	5	13	5	15	25,9	7,091	72,733	145,0	9	0,5	2,5
89	2009	5	13	9	3	58,1	10,736	69,724	1,5	15	0,5	3,1
90	2009	5	13	17	41	28,0	7,351	72,508	126,4	7	0,4	2,4
91	2009	5	13	18	18	46,2	7,084	72,868	153,9	8	0,4	3,0
92	2009	5	13	19	26	30,9	7,572	72,508	121,2	8	0,4	2,6
93	2009	5	14	2	54	12,3	8,769	73,665	7,4	10	0,3	2,6
94	2009	5	14	3	35	23,1	7,057	72,660	137,4	12	0,4	2,8
95	2009	5	14	12	47	21,2	9,720	69,938	5,0 <sup>F</sup>	13	0,5	2,9
96	2009	5	14	13	35	16,2	6,618	71,979	19,6	12	0,2	3,4
97	2009	5	14	15	29	21,7	8,805	70,982	5,3	8	0,2	2,5

Nº	Fecha			T. Origen			Lat. N (°)	Lon. W (°)	Prof. (Km)	Nº Est.	Err (rms)	Mag. Mw
	Año	Mes	Día	H	M	Seg						
98	2009	5	14	16	48	29,6	8,984	60,622	35,3	21	0,3	4,0
99	2009	5	14	17	44	18,2	11,399	72,973	12,6	15	0,3	3,7
100	2009	5	14	18	25	6,9	7,046	73,377	117,6	10	0,5	2,9
101	2009	5	14	21	0	55,1	10,110	68,126	5,0 <sup>F</sup>	4	0,3	2,3
102	2009	5	14	21	2	19,5	7,060	72,588	134,7	13	0,5	3,2
103	2009	5	15	1	45	56,2	9,519	69,969	1,2	11	0,4	2,5
104	2009	5	15	5	10	2,9	7,106	72,557	118,1	13	0,4	2,5
105	2009	5	15	12	46	24,8	11,030	62,034	80,4	14	0,4	3,6
106	2009	5	15	19	46	14,7	7,091	72,671	138,3	19	0,5	3,5
107	2009	5	16	16	34	19,0	10,136	72,718	31,3	9	0,3	2,9
108	2009	5	16	16	55	2,3	10,232	67,024	5,7	13	0,4	3,0
109	2009	5	16	17	44	38,2	9,512	73,629	14,1	6	0,3	3,0
110	2009	5	16	17	49	5,3	11,228	73,326	28,7	8	0,5	3,1
111	2009	5	16	22	34	32,4	11,224	69,611	18,0	13	0,4	2,9
112	2009	5	17	0	51	11,6	6,389	72,667	27,8	12	0,4	4,0
113	2009	5	17	3	5	4,1	7,142	72,555	130,6	8	0,6	2,6
114	2009	5	17	16	53	52,3	10,570	69,720	1,7	12	0,3	2,5
115	2009	5	17	16	55	26,5	10,596	69,705	2,8	9	0,4	2,5
116	2009	5	17	17	47	43,9	9,657	73,774	30,2	10	0,3	3,0
117	2009	5	17	22	38	10,4	10,246	67,031	2,1	19	0,5	2,9
118	2009	5	18	4	46	48,6	7,087	72,947	141,6	8	0,4	2,5
119	2009	5	18	8	36	47,5	12,343	70,179	65,0	14	0,2	3,0
120	2009	5	18	8	36	47,5	12,343	70,179	65,0	14	0,2	3,0
121	2009	5	18	8	54	39,6	11,978	69,982	22,9	17	0,5	3,2
122	2009	5	18	22	18	13,1	7,000	73,013	123,8	15	0,4	3,0
123	2009	5	19	4	3	57,6	10,197	67,111	3,7	32	0,6	4,0
124	2009	5	19	4	39	1,3	10,207	67,107	1,9	14	0,5	3,1
125	2009	5	19	6	39	33,8	10,647	71,509	2,2	10	0,4	2,5
126	2009	5	19	12	47	1,3	6,936	72,698	122,3	5	0,2	2,8
127	2009	5	19	14	53	13,3	10,194	67,064	4,6	27	0,4	4,0
128	2009	5	19	18	0	37,4	9,432	73,515	58,7	5	0,2	2,6
129	2009	5	19	21	40	44,4	7,064	72,631	144,2	9	0,6	2,9
130	2009	5	19	23	43	36,4	8,298	73,736	3,0	6	0,4	3,0
131	2009	5	20	9	19	24,0	10,289	70,964	16,7	10	0,5	2,6
132	2009	5	20	10	24	17,3	8,783	70,834	7,0	9	0,4	2,9
133	2009	5	20	12	11	42,5	10,246	67,055	1,0	6	0,2	2,5
134	2009	5	20	14	55	28,3	10,244	70,977	6,3	10	0,3	2,5
135	2009	5	21	3	5	23,6	10,241	67,074	5,7	7	0,3	2,4
136	2009	5	21	8	29	35,6	6,784	73,108	164,3	12	0,4	3,2
137	2009	5	21	15	46	33,1	11,777	69,239	28,8	11	0,4	2,9
138	2009	5	21	17	34	6,7	6,991	72,188	18,4	18	0,4	4,4
139	2009	5	21	20	57	48,7	9,111	70,193	5,7	7	0,1	2,0
140	2009	5	21	22	16	41,6	6,873	72,441	100,7	10	0,4	2,9
141	2009	5	22	3	48	37,1	12,163	70,015	27,9	16	0,5	3,2
142	2009	5	22	4	53	12,2	5,511	72,735	27,2	20	0,5	5,0
143	2009	5	22	6	20	23,1	6,134	72,000	18,5	6	0,3	2,4
144	2009	5	22	7	54	33,2	7,445	72,037	5,0 <sup>F</sup>	8	0,4	2,5
145	2009	5	23	0	58	58,1	7,116	72,690	138,9	19	0,4	3,8
146	2009	5	23	7	23	10,0	6,303	72,254	9,2	9	0,5	2,8
147	2009	5	23	7	26	52,9	7,431	72,043	7,5	13	0,5	3,0

Nº	Fecha			T. Origen			Lat. N (°)	Lon. W (°)	Prof. (Km)	Nº Est.	Err (rms)	Mag. Mw
	Año	Mes	Día	H	M	Seg						
148	2009	5	24	5	13	25,6	13,103	58,602	35,3	16	0,6	4,3
149	2009	5	24	5	22	2,7	10,394	69,094	21,1	10	0,3	2,8
150	2009	5	24	6	49	8,7	10,232	70,906	1,4	10	0,4	2,9
151	2009	5	24	14	23	37,4	8,791	70,936	4,8	8	0,4	2,3
152	2009	5	25	6	45	37,4	9,203	69,836	2,0	10	0,6	2,0
153	2009	5	25	10	44	18,0	6,990	73,081	163,4	9	0,4	3,6
154	2009	5	25	11	40	46,6	6,654	72,798	13,1	7	0,4	2,9
155	2009	5	25	21	2	18,2	7,158	72,378	100,0	7	0,3	2,4
156	2009	5	26	1	4	14,0	10,543	62,510	78,1	19	0,5	3,8
157	2009	5	26	9	44	11,8	10,605	67,043	10,3	12	0,4	2,5
158	2009	5	26	13	14	46,2	10,869	62,146	70,1	10	0,4	2,9
159	2009	5	26	16	27	13,5	10,204	67,130	1,5	8	0,5	2,4
160	2009	5	26	19	5	40,2	6,678	73,163	150,7	10	0,4	3,7
161	2009	5	27	1	54	59,6	6,829	72,839	145,6	14	0,4	3,5
162	2009	5	27	2	3	6,8	9,485	73,673	74,3	12	0,4	3,5
163	2009	5	27	4	26	2,8	10,226	67,033	1,1	8	0,4	2,4
164	2009	5	27	5	43	42,9	6,799	73,236	148,6	9	0,4	3,4
165	2009	5	27	10	14	27,7	6,879	73,044	119,7	6	0,2	3,1
166	2009	5	27	12	22	16,5	10,700	62,373	89,0	9	0,5	3,1
167	2009	5	27	21	28	24,3	8,503	71,419	1,7	16	0,4	3,4
168	2009	5	27	23	16	2,1	7,470	72,017	1,9	5	0,4	2,8
169	2009	5	28	2	4	37,5	10,753	62,290	69,9	7	0,3	2,3
170	2009	5	28	14	59	38,8	6,889	72,703	89,4	7	0,3	2,4
171	2009	5	29	4	35	10,3	7,453	72,997	71,6	13	0,6	3,4
172	2009	5	29	5	12	31,7	7,136	72,703	143,4	7	0,5	2,4
173	2009	5	29	5	14	42,2	8,565	71,301	4,8	4	0,4	2,2
174	2009	5	29	6	39	41,5	7,161	72,581	142,9	11	0,5	3,0
175	2009	5	29	12	23	36,4	10,287	65,794	1,3	7	0,4	2,8
176	2009	5	30	0	54	1,7	6,620	73,063	146,0	7	0,5	3,0
177	2009	5	30	7	4	45,8	10,768	65,768	5,0F	23	0,6	3,5
178	2009	5	30	14	32	20,0	9,794	69,854	5,0F	22	0,5	3,7
179	2009	5	30	18	48	14,0	7,075	72,479	122,0	5	0,5	2,4
180	2009	5	31	3	43	30,1	10,731	62,265	89,5	16	0,5	3,2
181	2009	5	31	7	43	8,7	8,846	72,911	18,9	13	0,3	2,9
182	2009	5	31	8	27	7,4	8,809	69,464	26,8	6	0,4	2,0
183	2009	5	31	8	29	52,6	7,024	72,825	132,0	8	0,4	2,5
184	2009	5	31	8	40	20,1	10,328	63,043	21,6	9	0,4	2,9
185	2009	5	31	14	4	31,8	12,300	70,105	20,9	9	0,3	2,4
186	2009	5	31	14	44	51,9	6,927	72,820	142,4	19	0,4	3,6
187	2009	5	31	14	58	48,7	7,223	72,608	132,5	7	0,5	2,5
188	2009	5	31	15	1	36,0	9,647	70,017	1,5	13	0,4	2,5
189	2009	5	31	15	3	56,6	9,649	70,011	1,2	9	0,3	2,2
190	2009	5	31	15	47	47,3	8,516	70,898	1,0	15	0,5	2,6

## EPICENTROS MAYO 2009

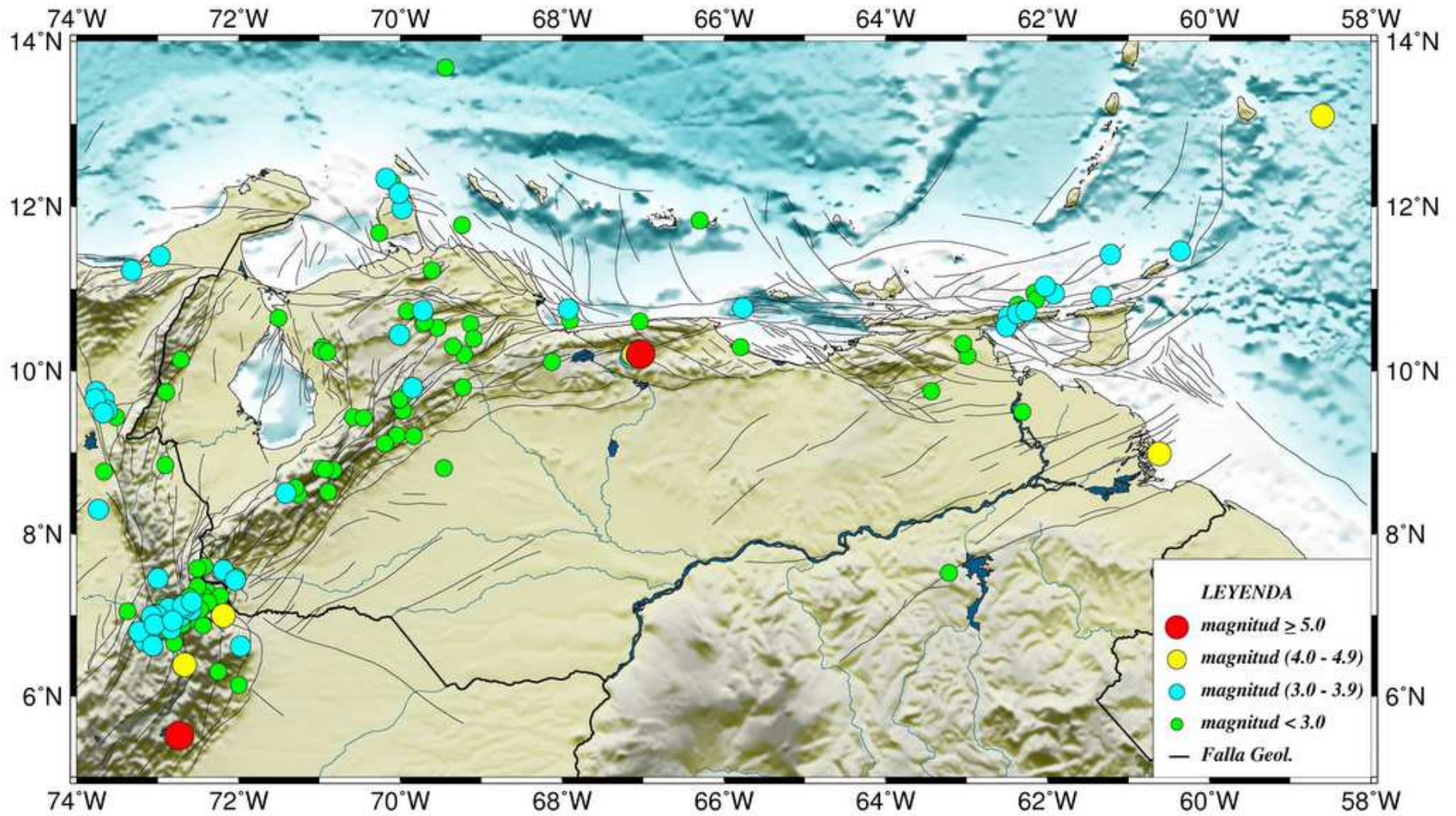


Figura 1. Mapa de ubicación geográfica de epicentros localizados durante mayo de 2009, representado por círculos de acuerdo con el rango de magnitud asociada a cada evento. También se muestran las fallas geológicas de la región.