

**Fundación Venezolana de Investigaciones Sismológicas**  
**FUNVISIS**  
**Servicio Sismológico Nacional**

**BOLETÍN SISMOLÓGICO MENSUAL**  
**DE VENEZUELA**  
**ABRIL 2009**

# **BOLETÍN SISMOLÓGICO MENSUAL DE VENEZUELA**

**RESPONSABLE :**  
**GLORIA ROMERO**

**COORDINADOR:**  
**MIGUEL PALMA**

**ENCARGADO:**  
**RÓGER ACEVEDO**

## DESCRIPCIÓN DE LOS PARÁMETROS SISMOLÓGICOS

Nomenclatura empleada en el resumen de los sismos localizados

Parámetros	Descripción
T. Origen	Tiempo origen en UTC (Tiempo Universal Coordinado)
H	Hora
M	Minuto
Seg	Segundo
Lat. N	Latitud del epicentro (norte)
Lon. W	Longitud del epicentro (oeste)
Prof.	Profundidad focal en kilómetros (la letra F indica profundidad fija)
Nº Est.	Número de estaciones
Err (rms)	Error cuadrático medio
Mag. Mw	Magnitud Momento Sísmico. (el signo ? indica que no se pudo determinar la magnitud momento -Mw- del sismo en cuestión).

## RESUMEN DE LOS SISMOS LOCALIZADOS

Nº	Fecha			T. Origen			Lat. N	Lon. W	Prof.	Nº	Err	Mag.
	Año	Mes	Día	H	M	Seg	(º)	(º)	(Km)	Est.	(rms)	Mw
1	2009	4	1	1	36	10,4	6,765	73,171	157,4	16	0,3	3,4
2	2009	4	1	2	3	24,9	10,413	61,136	34,3	33	0,5	4,4
3	2009	4	1	4	15	56,8	6,709	73,055	161,8	9	0,6	2,5
4	2009	4	1	6	21	30,2	9,157	69,904	1,7	14	0,3	3,0
5	2009	4	1	11	13	20,8	11,116	68,189	17,9	12	0,5	2,5
6	2009	4	1	11	50	8,0	6,874	73,129	163,4	6	0,5	2,6
7	2009	4	1	12	36	21,7	6,637	73,235	163,9	6	0,4	2,4
8	2009	4	1	15	13	19,3	10,425	68,589	8,3	13	0,4	2,8
9	2009	4	2	2	10	54,8	10,734	71,493	5,0F	12	0,5	2,9
10	2009	4	2	2	16	32,7	10,680	71,475	1,4	8	0,4	2,9
11	2009	4	2	2	31	58,0	8,514	71,533	5,0F	9	0,4	2,8
12	2009	4	2	3	15	25,9	6,762	73,178	166,3	9	0,4	3,1
13	2009	4	2	4	29	44,5	8,696	71,264	1,0	5	0,4	2,0
14	2009	4	2	22	30	11,2	10,884	71,023	17,2	12	0,5	2,6
15	2009	4	3	1	51	41,1	6,855	65,359	6,5	19	0,5	3,1
16	2009	4	3	4	5	25,7	10,858	62,257	87,0	6	0,4	2,3
17	2009	4	3	7	56	26,4	8,716	62,331	12,6	10	0,6	2,8
18	2009	4	3	7	56	24,9	10,381	67,455	17,2	4	0,4	2,0
19	2009	4	3	8	19	16,9	7,355	71,405	7,6	6	0,4	2,2
20	2009	4	4	1	2	25,2	9,973	71,712	14,0	7	0,4	2,3
21	2009	4	4	1	2	37,5	6,163	72,564	3,6	9	0,4	2,9
22	2009	4	4	3	33	38,1	12,337	71,913	92,8	14	0,4	3,2
23	2009	4	4	4	59	35,9	7,109	72,834	148,2	7	0,5	2,3
24	2009	4	4	5	49	45,9	10,531	62,840	16,4	9	0,3	2,9
25	2009	4	4	8	26	59,4	9,962	69,992	13,7	6	0,4	2,2
26	2009	4	4	9	24	33,9	10,155	61,273	42,8	36	0,5	4,4
27	2009	4	4	17	15	28,3	11,074	72,288	5,0F	13	0,5	2,6
28	2009	4	4	23	1	27,6	10,628	72,154	23,5	10	0,5	2,8
29	2009	4	5	0	39	0,6	10,784	67,885	9,0	14	0,5	3,4
30	2009	4	5	1	12	11,4	10,790	67,959	1,8	8	0,4	2,9
31	2009	4	5	17	54	4,3	8,835	73,312	92,2	4	0,3	2,3
32	2009	4	5	18	1	13,8	10,659	67,912	7,4	4	0,3	2,0
33	2009	4	5	18	1	23,1	6,641	73,129	158,4	18	0,3	4,2
34	2009	4	5	20	24	14,8	10,732	67,034	2,6	29	0,5	4,3
35	2009	4	6	0	26	43,2	10,773	69,720	3,3	22	0,5	4,2
36	2009	4	6	2	5	54,9	10,769	69,768	5,0F	7	0,6	2,4
37	2009	4	6	2	35	36,2	10,628	67,611	1,5	9	0,4	2,4
38	2009	4	6	3	38	5,8	10,705	70,166	2,4	10	0,6	2,3
39	2009	4	6	4	51	38,1	10,772	67,895	3,8	24	0,7	4,4
40	2009	4	6	5	6	11,1	10,748	67,889	1,5	6	0,4	2,2
41	2009	4	6	5	7	0,1	10,723	67,900	4,3	4	0,4	2,2
42	2009	4	6	5	31	10,7	10,795	67,884	2,0	17	0,5	3,2
43	2009	4	6	5	44	18,5	10,701	67,877	12,0	14	0,4	3,0
44	2009	4	6	6	5	15,6	10,754	69,760	4,1	10	0,5	2,5
45	2009	4	6	6	44	36,0	8,180	72,983	167,9	7	0,2	2,8
46	2009	4	6	6	46	17,9	10,725	67,880	1,7	13	0,4	2,6
47	2009	4	6	6	52	13,1	10,673	67,919	7,4	10	0,4	2,5

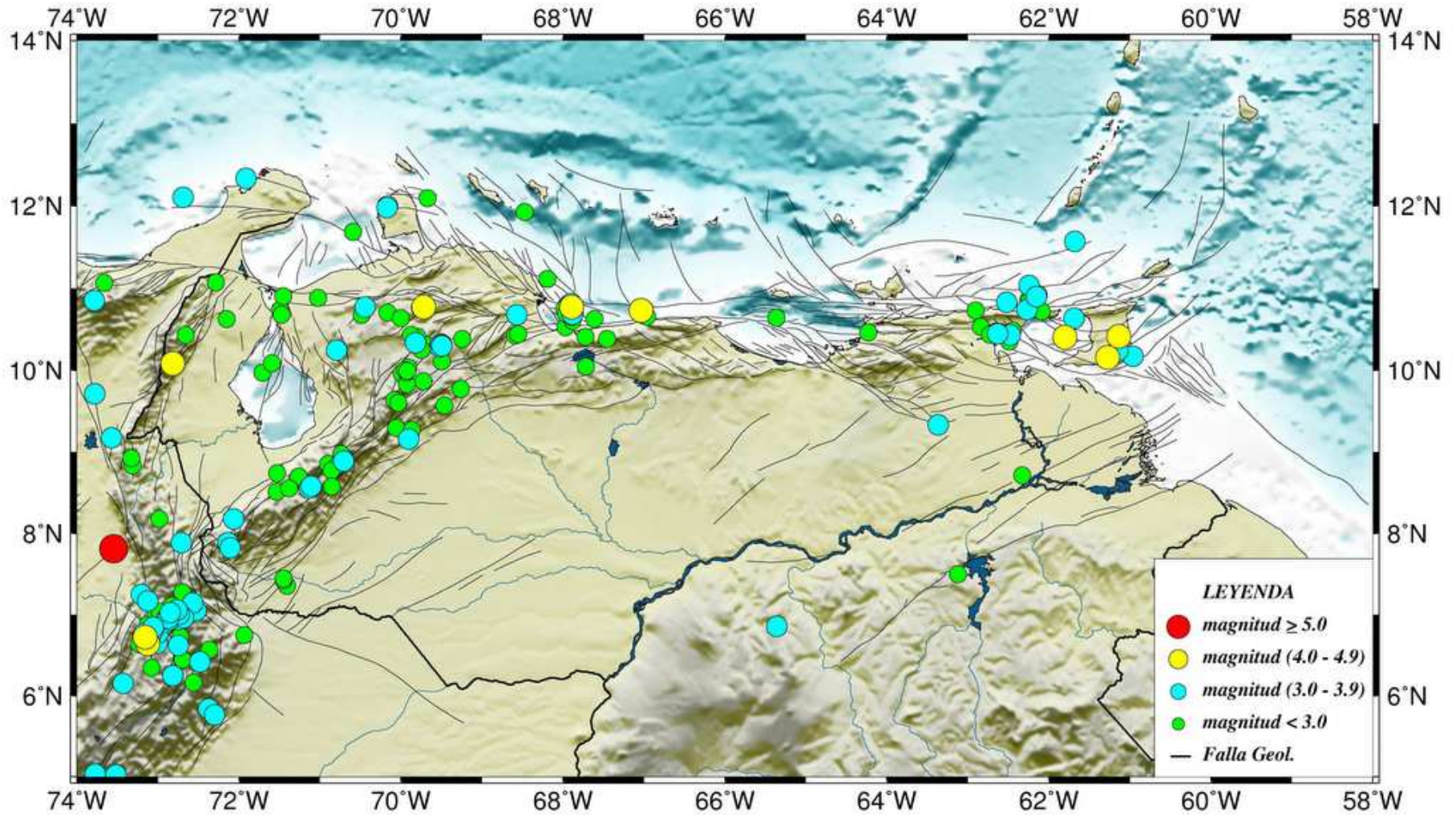
Nº	Fecha			T. Origen			Lat. N	Lon. W	Prof.	Nº	Err	Mag.
	Año	Mes	Día	H	M	Seg	(°)	(°)	(Km)	Est.	(rms)	Mw
48	2009	4	6	6	53	29,2	10,739	67,882	10,7	11	0,4	2,5
49	2009	4	6	7	7	5,5	10,661	67,896	8,6	9	0,3	2,3
50	2009	4	6	8	32	36,7	10,749	67,906	1,6	13	0,4	2,5
51	2009	4	6	8	57	22,4	10,681	67,882	14,1	19	0,4	3,2
52	2009	4	6	9	23	17,1	10,750	67,888	5,8	10	0,5	2,4
53	2009	4	6	10	42	51,4	10,764	67,970	4,2	7	0,4	2,0
54	2009	4	6	14	52	51,7	10,411	67,722	5,0 <sup>F</sup>	5	0,5	1,3
55	2009	4	6	15	19	46,8	9,866	69,726	2,6	10	0,4	2,4
56	2009	4	6	16	29	5,1	8,740	71,528	11,3	5	0,6	1,7
57	2009	4	6	17	49	13,2	10,716	67,875	4,4	4	0,2	1,7
58	2009	4	6	18	58	7,2	10,525	67,966	19,5	6	0,5	1,9
59	2009	4	6	20	0	48,1	10,705	67,887	2,7	5	0,2	1,8
60	2009	4	6	20	25	0,6	10,747	67,881	2,1	4	0,2	1,8
61	2009	4	6	21	29	11,6	6,941	72,743	126,3	6	0,3	3,0
62	2009	4	6	22	40	20,6	10,695	67,886	3,9	4	0,2	1,6
63	2009	4	6	23	15	43,3	10,033	69,909	3,1	10	0,4	2,3
64	2009	4	7	1	29	40,6	10,606	67,883	2,3	4	0,2	1,9
65	2009	4	7	1	51	7,6	10,775	70,446	3,8	17	0,4	3,7
66	2009	4	7	2	15	18,1	10,736	67,891	3,1	5	0,4	2,0
67	2009	4	7	4	30	51,8	5,023	73,523	5,0 <sup>F</sup>	18	0,4	3,7
68	2009	4	7	8	7	9,5	10,693	67,883	1,7	5	0,4	2,2
69	2009	4	7	11	49	3,1	6,448	72,702	3,9	4	0,5	2,5
70	2009	4	7	13	25	31,0	7,886	72,712	5,7	17	0,4	3,2
71	2009	4	7	16	20	41,2	11,571	61,681	52,8	18	0,5	3,5
72	2009	4	7	16	48	15,2	8,554	71,131	5,0 <sup>F</sup>	15	0,5	3,0
73	2009	4	7	17	10	57,2	8,580	71,109	5,0 <sup>F</sup>	16	0,6	3,4
74	2009	4	7	19	30	26,2	7,501	63,123	1,3	9	0,4	2,8
75	2009	4	7	20	32	21,0	6,621	72,748	134,0	13	0,4	3,5
76	2009	4	7	20	50	35,6	7,250	73,209	155,6	7	0,5	3,1
77	2009	4	7	23	13	9,4	10,289	69,523	2,0	16	0,5	3,1
78	2009	4	7	23	19	1,1	10,319	69,511	1,7	16	0,5	3,0
79	2009	4	7	23	32	2,4	10,293	69,525	1,0	13	0,4	2,9
80	2009	4	8	0	7	18,1	10,307	69,498	2,6	19	0,5	3,4
81	2009	4	8	1	18	35,8	10,293	69,532	2,1	6	0,5	1,8
82	2009	4	8	5	2	16,0	6,995	72,600	130,1	5	0,5	2,5
83	2009	4	8	6	53	17,0	10,282	69,547	2,7	7	0,4	2,2
84	2009	4	8	9	13	2,4	7,425	71,449	11,8	4	0,3	1,9
85	2009	4	8	9	14	30,0	7,081	72,686	158,4	4	0,5	2,4
86	2009	4	8	9	37	12,6	10,464	64,233	7,0	9	0,2	2,5
87	2009	4	8	10	6	22,3	10,637	70,001	3,8	9	0,6	2,3
88	2009	4	8	10	53	16,2	10,297	69,496	1,1	14	0,6	3,4
89	2009	4	8	13	17	0,2	10,815	67,900	1,2	12	0,4	3,0
90	2009	4	8	14	57	17,0	10,316	69,704	5,0 <sup>F</sup>	9	0,5	2,5
91	2009	4	8	17	43	28,6	9,715	73,780	4,9	6	0,2	3,1
92	2009	4	8	20	53	10,4	7,054	72,528	132,2	10	0,5	3,0
93	2009	4	8	22	57	15,9	10,678	70,487	1,8	8	0,4	2,8
94	2009	4	8	23	24	20,3	6,782	73,054	165,9	5	0,2	3,2
95	2009	4	9	4	38	24,5	10,431	72,661	2,0	10	0,4	2,8
96	2009	4	9	10	0	24,0	10,641	65,365	5,0 <sup>F</sup>	9	0,5	2,8

Nº	Fecha			T. Origen			Lat. N	Lon. W	Prof.	Nº	Err	Mag.
	Año	Mes	Día	H	M	Seg	(°)	(°)	(Km)	Est.	(rms)	Mw
97	2009	4	9	12	28	20,1	7,143	72,572	145,0	14	0,4	3,1
98	2009	4	9	14	3	14,3	8,178	72,068	1,4	12	0,4	3,4
99	2009	4	9	14	20	14,1	12,098	69,673	25,9	12	0,4	2,6
100	2009	4	9	17	19	27,1	10,429	62,480	30,5	14	0,5	3,2
101	2009	4	9	19	12	12,8	10,733	62,904	3,5	4	0,3	2,5
102	2009	4	10	2	31	10,1	10,743	67,941	3,8	9	0,4	2,4
103	2009	4	10	4	23	25,2	5,836	72,375	35,1	12	0,4	3,2
104	2009	4	10	5	28	51,6	5,765	72,304	36,0	13	0,5	3,0
105	2009	4	10	7	46	3,7	6,668	73,074	157,6	9	0,3	2,8
106	2009	4	10	20	36	40,5	11,995	70,168	9,0	17	0,4	3,2
107	2009	4	10	21	43	38,6	6,961	72,882	153,9	13	0,4	3,1
108	2009	4	10	22	6	29,4	6,969	72,855	157,3	16	0,4	3,1
109	2009	4	11	2	8	0,8	10,384	69,245	7,2	8	0,6	2,4
110	2009	4	11	4	3	18,1	8,851	70,901	1,6	4	0,4	1,9
111	2009	4	11	7	1	7,7	10,739	62,273	90,6	16	0,5	3,4
112	2009	4	11	9	56	28,9	10,173	60,964	36,8	13	0,4	3,4
113	2009	4	11	14	18	24,8	6,647	73,009	161,0	5	0,3	3,0
114	2009	4	11	14	56	50,8	8,836	70,784	1,4	11	0,4	2,6
115	2009	4	12	7	13	33,9	10,046	67,720	1,9	9	0,4	2,6
116	2009	4	12	7	39	32,2	11,979	70,174	1,0	17	0,4	3,1
117	2009	4	12	7	40	56,2	10,723	62,091	32,1	4	0,4	2,4
118	2009	4	13	3	43	24,9	7,065	72,741	133,5	13	0,5	2,9
119	2009	4	13	5	22	44,4	6,943	72,897	149,1	10	0,3	2,9
120	2009	4	13	6	57	8,3	11,688	70,594	7,0	14	0,4	2,9
121	2009	4	13	7	1	33,8	9,573	69,464	17,9	6	0,4	2,2
122	2009	4	13	12	2	59,4	7,273	72,700	136,4	4	0,5	2,4
123	2009	4	13	14	27	43,9	6,568	72,367	13,3	4	0,5	2,4
124	2009	4	13	15	42	25,2	11,068	73,663	5,0 <sup>F</sup>	10	0,3	2,6
125	2009	4	13	22	19	21,8	6,933	73,016	121,1	12	0,4	2,9
126	2009	4	14	17	1	59,4	6,777	72,997	142,9	8	0,2	3,4
127	2009	4	14	18	44	39,2	10,745	67,982	1,8	8	0,4	2,9
128	2009	4	15	2	8	37,1	6,416	72,483	4,8	8	0,5	3,0
129	2009	4	15	4	0	1,4	6,721	73,099	173,9	8	0,2	3,4
130	2009	4	15	20	15	47,9	10,905	71,456	13,8	11	0,5	2,6
131	2009	4	15	23	38	8,0	9,772	69,264	1,7	10	0,3	2,6
132	2009	4	16	7	27	14,0	6,444	72,696	3,7	8	0,5	2,6
133	2009	4	16	7	30	24,9	6,961	72,684	121,6	13	0,6	3,0
134	2009	4	16	11	16	1,4	10,916	62,151	83,0	9	0,4	3,1
135	2009	4	16	17	20	57,3	10,485	62,446	66,1	5	0,5	2,4
136	2009	4	16	17	45	4,3	6,151	73,429	34,7	8	0,4	3,5
137	2009	4	17	5	42	15,7	6,345	73,077	13,1	4	0,3	2,2
138	2009	4	17	6	0	5,1	8,774	70,861	5,0 <sup>F</sup>	12	0,4	2,5
139	2009	4	17	11	23	59,6	10,845	62,239	78,6	8	0,6	2,6
140	2009	4	18	0	52	18,1	10,336	69,819	1,9	12	0,5	3,4
141	2009	4	18	3	9	34,0	10,638	61,692	32,5	8	0,4	3,4
142	2009	4	19	10	33	11,3	8,923	73,331	5,7	8	0,4	2,3
143	2009	4	19	12	41	49,5	9,174	73,575	28,1	8	0,4	3,2
144	2009	4	19	16	32	57,3	11,036	62,242	96,4	8	0,5	3,0
145	2009	4	19	16	35	28,1	8,555	71,379	5,0 <sup>F</sup>	5	0,6	2,2

Nº	Fecha			T. Origen			Lat. N	Lon. W	Prof.	Nº	Err	Mag.
	Año	Mes	Día	H	M	Seg	(°)	(°)	(Km)	Est.	(rms)	Mw
146	2009	4	19	19	3	45,7	10,689	67,960	1,8	8	0,3	2,5
147	2009	4	19	21	12	1,6	10,411	69,802	21,3	4	0,2	1,9
148	2009	4	19	21	16	12,7	10,432	69,877	12,3	4	0,5	1,8
149	2009	4	19	21	19	50,6	10,832	62,521	91,0	7	0,3	3,0
150	2009	4	20	3	59	43,9	11,930	68,476	79,5	12	0,4	2,4
151	2009	4	20	6	0	3,5	6,903	72,897	159,3	11	0,4	2,5
152	2009	4	20	8	54	3,3	7,810	73,546	119,2	17	0,3	5,4
153	2009	4	20	13	5	22,4	10,407	61,801	12,8	13	0,4	4,1
154	2009	4	20	13	34	51,9	10,650	67,891	9,6	8	0,5	2,9
155	2009	4	20	20	18	45,7	6,923	72,910	145,7	9	0,4	3,2
156	2009	4	20	22	45	0,7	10,441	68,552	1,8	6	0,3	2,4
157	2009	4	21	2	20	12,0	6,909	72,892	152,8	11	0,5	3,1
158	2009	4	21	6	47	58,6	8,578	70,851	5,0 <sup>F</sup>	9	0,5	2,9
159	2009	4	21	11	34	37,5	7,047	72,760	147,8	14	0,4	3,8
160	2009	4	21	20	52	55,2	10,854	73,789	10,3	12	0,4	3,2
161	2009	4	22	3	21	20,7	10,087	71,592	5,0 <sup>F</sup>	9	0,4	2,3
162	2009	4	22	6	20	58,8	7,004	73,019	142,3	8	0,4	2,9
163	2009	4	22	7	38	8,6	9,632	70,080	5,0 <sup>F</sup>	14	0,4	2,6
164	2009	4	22	12	22	4,6	9,604	70,034	2,0	10	0,3	2,3
165	2009	4	22	19	14	36,2	6,936	72,858	147,0	14	0,4	3,6
166	2009	4	22	23	8	4,9	7,004	72,738	145,5	14	0,4	3,5
167	2009	4	23	4	56	52,5	10,767	67,901	12,4	13	0,4	3,0
168	2009	4	23	7	19	27,5	6,749	71,932	1,6	4	0,3	2,3
169	2009	4	23	7	33	27,0	10,109	69,494	1,0	11	0,5	2,6
170	2009	4	23	8	38	32,2	6,731	72,730	16,7	6	0,5	2,5
171	2009	4	24	5	20	29,8	6,794	73,068	169,5	10	0,4	3,8
172	2009	4	24	7	37	48,5	10,246	70,795	10,7	11	0,5	3,1
173	2009	4	24	20	27	6,1	6,246	72,819	5,0	13	0,4	3,6
174	2009	4	24	21	5	53,0	10,448	62,631	55,0	13	0,3	3,6
175	2009	4	25	2	12	8,7	5,032	73,778	123,5	12	0,5	3,0
176	2009	4	25	11	16	28,8	7,056	72,764	150,1	16	0,4	3,7
177	2009	4	25	22	12	6,4	9,827	69,927	2,5	13	0,3	2,8
178	2009	4	26	6	29	8,4	10,434	62,728	10,3	4	0,0	2,4
179	2009	4	26	8	48	13,3	6,831	72,936	127,0	11	0,5	2,9
180	2009	4	26	16	41	30,4	6,720	73,159	165,0	17	0,4	4,2
181	2009	4	27	6	26	6,9	8,890	70,711	2,9	12	0,3	3,0
182	2009	4	27	9	42	2,5	6,958	72,871	151,4	14	0,4	3,0
183	2009	4	27	9	54	39,8	7,025	72,850	141,9	10	0,4	3,1
184	2009	4	27	14	56	32,0	6,908	72,990	140,3	5	0,2	2,9
185	2009	4	27	17	50	15,6	8,942	70,704	3,8	10	0,4	2,5
186	2009	4	28	0	17	47,5	8,975	70,734	5,0 <sup>F</sup>	8	0,6	2,2
187	2009	4	28	3	48	24,9	9,976	69,930	3,6	8	0,5	2,0
188	2009	4	28	3	52	37,2	10,003	69,946	5,2	13	0,4	2,5
189	2009	4	28	5	10	4,3	6,888	72,948	150,0	10	0,5	2,6
190	2009	4	28	7	4	11,2	9,995	69,921	5,8	11	0,4	2,5
191	2009	4	28	12	40	40,7	10,758	67,876	1,4	10	0,4	3,0
192	2009	4	28	14	15	43,7	7,034	72,977	143,8	11	0,3	2,9
193	2009	4	28	17	1	47,5	7,888	72,136	5,0 <sup>F</sup>	15	0,5	3,4
194	2009	4	28	17	18	47,2	7,824	72,108	1,2	16	0,3	3,2

Nº	Fecha			T. Origen			Lat. N	Lon. W	Prof.	Nº	Err	Mag.
	Año	Mes	Día	H	M	Seg	(°)	(°)	(Km)	Est.	(rms)	Mw
195	2009	4	28	21	7	33,0	10,354	62,488	23,0	9	0,4	2,9
196	2009	4	29	6	2	50,4	10,678	68,571	4,6	10	0,4	3,0
197	2009	4	29	6	19	5,0	10,253	69,748	2,3	7	0,2	2,5
198	2009	4	29	6	44	12,8	6,762	73,179	151,2	12	0,3	3,2
199	2009	4	29	7	43	1,3	9,334	63,369	17,8	14	0,5	3,4
200	2009	4	29	12	31	52,0	9,295	70,060	11,2	8	0,4	2,3
201	2009	4	29	19	59	0,4	12,106	72,692	8,5	12	0,4	3,4
202	2009	4	29	20	25	54,1	6,846	73,057	147,1	16	0,5	3,4
203	2009	4	30	1	10	33,0	7,443	71,451	1,6	6	0,3	2,8
204	2009	4	30	4	6	32,1	9,267	69,871	10,7	9	0,4	2,5
205	2009	4	30	5	33	31,4	10,243	61,147	19,0	7	0,4	3,2
206	2009	4	30	9	13	15,3	7,169	73,126	182,9	6	0,5	3,4
207	2009	4	30	11	51	19,7	10,657	66,961	6,7	6	0,5	2,2
208	2009	4	30	20	4	25,3	10,084	72,820	30,5	15	0,4	4,1
209	2009	4	30	22	1	1,0	10,900	62,152	100,3	13	0,4	3,7

## EPICENTROS ABRIL 2009



**Figura 1.** Mapa de ubicación geográfica de epicentros localizados durante abril de 2009, representado por círculos de acuerdo con el rango de magnitud asociada a cada evento. También se muestran las fallas geológicas de la región.