

**Fundación Venezolana de Investigaciones Sismológicas**  
**FUNVISIS**  
**Servicio Sismológico Nacional**

**BOLETÍN SISMOLÓGICO MENSUAL**  
**DE VENEZUELA**  
**MARZO 2009**

# **BOLETÍN SISMOLÓGICO MENSUAL DE VENEZUELA**

**RESPONSABLE :**  
**GLORIA ROMERO**

**COORDINADOR:**  
**MIGUEL PALMA**

**ENCARGADO:**  
**RÓGER ACEVEDO**

## DESCRIPCIÓN DE LOS PARÁMETROS SISMOLÓGICOS

Nomenclatura empleada en el resumen de los sismos localizados

Parámetros	Descripción
T. Origen	Tiempo origen en UTC (Tiempo Universal Coordinado)
H	Hora
M	Minuto
Seg	Segundo
Lat. N	Latitud del epicentro (norte)
Lon. W	Longitud del epicentro (oeste)
Prof.	Profundidad focal en kilómetros (la letra F indica profundidad fija)
Nº Est.	Número de estaciones
Err (rms)	Error cuadrático medio
Mag. Mw	Magnitud Momento Sísmico. (el signo ? indica que no se pudo determinar la magnitud momento -Mw- del sismo en cuestión).

## RESUMEN DE LOS SISMOS LOCALIZADOS

Nº	Fecha			T. Origen			Lat. N	Lon. W	Prof.	Nº	Err	Mag.
	Año	Mes	Día	H	M	Seg	(°)	(°)	(Km)	Est.	(rms)	Mw
1	2009	3	1	3	53	58,4	11,919	72,865	35,2	12	0,4	3,5
2	2009	3	1	9	32	1,4	9,532	70,252	5,4	15	0,4	2,9
3	2009	3	1	11	52	0,2	6,801	73,144	166,8	13	0,4	3,5
4	2009	3	1	13	19	55,5	10,694	62,554	96,8	12	0,5	3,0
5	2009	3	1	17	20	46,2	9,776	73,728	5,0 <sup>F</sup>	5	0,3	2,5
6	2009	3	1	18	46	18,1	8,700	62,474	14,7	6	0,4	2,3
7	2009	3	1	21	18	41,3	6,800	73,073	179,2	17	0,4	3,5
8	2009	3	2	1	30	29,8	8,792	70,864	5,0 <sup>F</sup>	9	0,5	2,4
9	2009	3	2	6	6	34,3	10,255	60,479	73,0	5	0,3	2,9
10	2009	3	2	7	22	21,9	6,811	73,118	165,3	9	0,3	2,8
11	2009	3	2	7	34	2,1	9,287	70,267	5,2	8	0,3	2,2
12	2009	3	2	8	25	57,0	12,126	69,918	8,5	8	0,4	2,5
13	2009	3	2	10	55	4,3	8,786	70,870	3,3	9	0,6	2,4
14	2009	3	2	14	18	1,2	10,267	69,667	7,9	11	0,4	2,5
15	2009	3	2	15	1	43,9	8,792	70,868	2,8	9	0,3	2,4
16	2009	3	2	15	7	42,1	9,771	69,721	4,2	6	0,3	2,0
17	2009	3	2	15	48	21,1	6,795	73,133	172,6	16	0,4	3,7
18	2009	3	3	6	30	20,7	9,681	70,629	6,7	10	0,4	2,4
19	2009	3	3	7	11	53,8	10,684	62,330	70,2	9	0,5	2,6
20	2009	3	3	9	25	6,9	6,754	73,145	161,3	14	0,4	3,2
21	2009	3	3	9	46	21,0	10,110	73,392	5,0 <sup>F</sup>	11	0,5	3,1
22	2009	3	3	18	8	49,0	10,274	69,645	1,0	14	0,5	3,1
23	2009	3	3	21	38	57,2	9,036	73,547	2,4	7	0,3	2,6
24	2009	3	3	23	30	54,4	6,736	73,160	168,3	13	0,4	3,6
25	2009	3	4	2	59	37,1	6,777	73,190	169,8	12	0,4	3,6
26	2009	3	4	7	50	32,5	6,857	73,191	166,9	14	0,4	3,7
27	2009	3	4	10	43	17,6	6,772	73,164	171,4	7	0,5	3,0
28	2009	3	4	11	4	55,7	8,782	70,806	2,2	7	0,4	1,7
29	2009	3	4	11	9	3,0	7,062	72,970	168,8	8	0,6	2,9
30	2009	3	4	11	34	37,1	8,791	70,766	3,1	8	0,5	2,3
31	2009	3	4	12	31	19,4	6,749	73,108	167,5	7	0,3	3,2
32	2009	3	4	17	23	25,1	6,857	73,181	174,3	12	0,4	3,1
33	2009	3	4	18	45	39,0	8,765	71,243	5,0 <sup>F</sup>	6	0,6	2,0
34	2009	3	4	19	49	19,2	10,185	73,383	5,0 <sup>F</sup>	10	0,5	2,8
35	2009	3	4	23	6	26,1	6,928	73,107	186,1	4	0,3	2,5
36	2009	3	5	4	16	26,9	6,904	73,111	178,3	9	0,3	2,6
37	2009	3	5	6	39	58,1	9,740	70,700	22,4	16	0,4	3,2
38	2009	3	5	10	37	37,7	6,850	73,143	152,3	7	0,6	2,4
39	2009	3	5	13	7	28,2	10,046	69,820	5,0 <sup>F</sup>	5	0,5	1,8
40	2009	3	5	13	45	23,6	7,030	73,054	173,6	5	0,5	2,4
41	2009	3	5	14	43	45,8	6,519	73,301	135,6	5	0,4	2,5
42	2009	3	5	16	29	13,5	5,426	73,303	253,1	5	0,4	2,8
43	2009	3	5	16	35	28,6	6,524	73,167	153,1	5	0,5	2,4
44	2009	3	5	16	52	9,6	9,723	70,306	15,9	10	0,4	3,1
45	2009	3	5	16	57	55,5	11,094	72,588	1,1	7	0,3	2,9
46	2009	3	5	20	20	41,5	7,493	63,205	1,9	5	0,5	2,5
47	2009	3	6	8	37	40,5	6,701	73,184	179,5	11	0,5	3,7

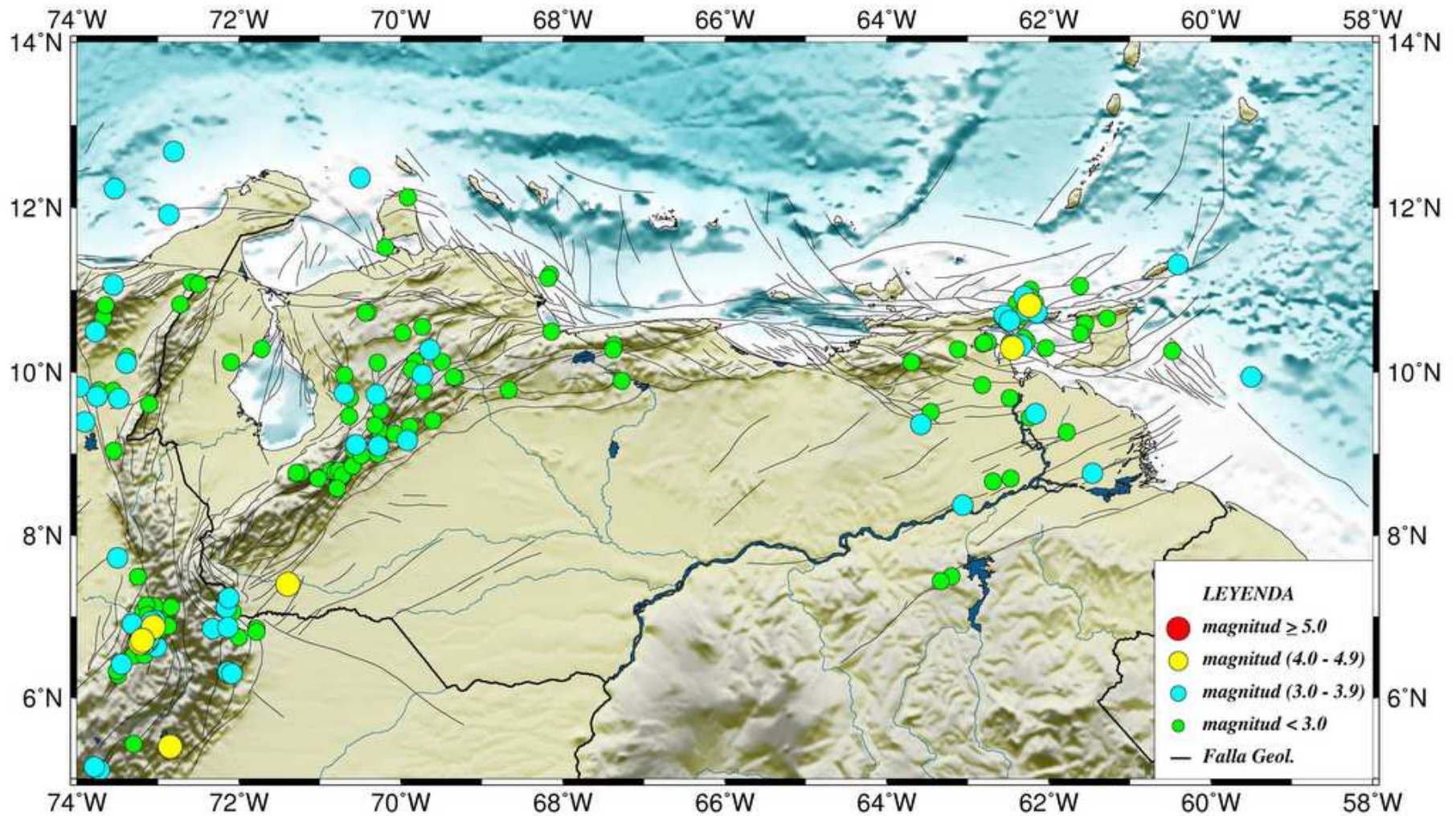
Nº	Fecha			T. Origen			Lat. N	Lon. W	Prof.	Nº	Err	Mag.
	Año	Mes	Día	H	M	Seg	(°)	(°)	(Km)	Est.	(rms)	Mw
48	2009	3	6	11	30	54,4	10,117	70,289	1,5	6	0,4	2,4
49	2009	3	6	21	12	21,0	10,828	72,727	104,2	6	0,4	2,8
50	2009	3	6	23	52	59,7	10,126	69,826	1,3	10	0,4	2,5
51	2009	3	7	10	55	49,0	6,627	73,019	197,0	9	0,3	3,1
52	2009	3	7	19	21	24,7	10,367	62,754	3,0	4	0,3	2,0
53	2009	3	7	21	15	55,2	7,128	73,043	179,4	8	0,4	2,6
54	2009	3	8	0	50	36,5	6,852	71,785	2,8	5	0,1	2,2
55	2009	3	8	1	58	48,2	10,844	62,400	89,0	6	0,4	2,4
56	2009	3	8	14	27	2,8	9,609	73,110	18,6	7	0,4	2,4
57	2009	3	8	16	20	58,8	8,761	61,464	11,1	14	0,5	3,5
58	2009	3	8	22	33	3,2	6,799	73,080	168,5	12	0,5	3,5
59	2009	3	9	3	34	5,5	12,364	70,508	29,2	16	0,4	3,1
60	2009	3	9	6	3	54,6	6,743	73,108	167,1	8	0,5	2,9
61	2009	3	9	8	28	43,7	9,043	70,584	5,0 <sup>F</sup>	13	0,4	2,6
62	2009	3	9	8	34	42,8	10,753	62,270	75,7	12	0,4	3,1
63	2009	3	9	9	12	43,2	6,802	73,153	180,7	7	0,5	2,9
64	2009	3	9	11	55	50,2	9,446	62,238	15,8	7	0,4	2,4
65	2009	3	9	14	15	21,5	9,928	69,328	1,0	6	0,4	2,2
66	2009	3	9	18	58	10,5	5,109	73,724	141,5	12	0,5	3,8
67	2009	3	9	21	57	27,9	6,881	73,071	175,4	5	0,3	2,5
68	2009	3	10	6	3	5,0	9,335	69,889	2,1	10	0,4	2,8
69	2009	3	10	15	54	23,1	6,950	73,034	165,6	13	0,6	3,8
70	2009	3	10	16	12	27,5	9,942	59,503	35,6	9	0,3	3,7
71	2009	3	10	20	38	34,1	8,733	70,725	5,0 <sup>F</sup>	4	0,5	1,7
72	2009	3	11	4	2	48,3	9,092	70,281	1,0	17	0,4	3,4
73	2009	3	11	9	33	36,5	6,744	73,175	169,3	7	0,4	2,8
74	2009	3	11	11	33	51,0	9,962	70,700	8,5	7	0,4	2,3
75	2009	3	11	18	4	32,8	7,066	73,183	165,0	5	0,4	2,4
76	2009	3	11	19	41	26,1	6,774	73,116	170,8	18	0,4	3,7
77	2009	3	11	22	30	24,6	8,695	71,026	3,6	5	0,3	2,0
78	2009	3	12	0	22	30,7	10,372	62,272	5,0 <sup>F</sup>	6	0,4	2,4
79	2009	3	12	5	3	53,7	6,888	73,112	168,3	10	0,3	2,6
80	2009	3	12	6	4	58,8	6,794	73,144	161,4	11	0,2	2,8
81	2009	3	12	9	0	31,1	6,783	73,112	168,2	15	0,4	3,7
82	2009	3	12	12	8	8,5	10,284	71,723	16,8	7	0,3	2,4
83	2009	3	12	14	34	50,8	10,664	73,673	9,5	10	0,5	2,6
84	2009	3	13	0	6	21,7	7,109	72,157	7,0	7	0,4	3,1
85	2009	3	13	12	34	55,2	6,680	73,218	162,7	15	0,5	4,1
86	2009	3	13	13	53	12,3	6,879	73,170	182,0	5	0,4	2,6
87	2009	3	13	15	37	16,7	6,319	72,139	26,6	7	0,6	3,1
88	2009	3	13	16	24	33,8	9,162	69,921	2,1	17	0,6	3,1
89	2009	3	13	20	57	19,9	7,139	73,143	172,3	7	0,5	2,9
90	2009	3	13	21	38	27,3	6,873	73,059	167,9	20	0,4	4,0
91	2009	3	14	7	18	10,5	10,118	72,100	14,9	9	0,5	2,5
92	2009	3	14	17	49	23,6	9,705	73,754	8,4	8	0,4	3,0
93	2009	3	15	5	31	40,0	10,332	67,369	11,0	7	0,5	2,3
94	2009	3	15	5	47	30,9	10,272	67,382	5,4	8	0,4	2,3
95	2009	3	15	9	30	29,8	6,279	73,495	112,6	5	0,5	2,5
96	2009	3	15	10	21	9,0	6,776	73,181	172,6	12	0,5	3,5

Nº	Fecha			T. Origen			Lat. N	Lon. W	Prof.	Nº	Err	Mag.
	Año	Mes	Día	H	M	Seg	(°)	(°)	(Km)	Est.	(rms)	Mw
97	2009	3	15	14	12	42,2	11,052	61,619	30,7	11	0,5	2,9
98	2009	3	16	0	43	55,7	6,852	72,330	5,0 <sup>F</sup>	9	0,3	3,0
99	2009	3	16	8	25	43,1	9,783	68,669	1,3	6	0,5	2,4
100	2009	3	16	8	28	5,9	10,127	69,495	1,0	9	0,5	2,4
101	2009	3	16	8	33	7,2	10,727	62,148	77,0	13	0,4	3,7
102	2009	3	16	11	26	48,1	6,902	73,145	164,3	7	0,4	2,6
103	2009	3	16	14	44	14,4	6,794	73,150	171,4	7	0,5	2,8
104	2009	3	16	16	57	55,3	11,074	72,505	15,3	5	0,3	2,4
105	2009	3	17	0	4	10,7	6,822	73,232	163,5	7	0,4	2,8
106	2009	3	17	1	55	11,1	9,679	62,482	24,0	5	0,4	2,3
107	2009	3	17	1	57	56,9	6,791	73,228	169,7	8	0,4	2,5
108	2009	3	17	5	57	52,1	10,627	62,483	102,5	14	0,5	3,1
109	2009	3	17	6	10	17,9	10,478	69,979	1,7	12	0,3	2,9
110	2009	3	17	15	7	3,0	6,943	73,062	170,6	4	0,5	2,3
111	2009	3	17	18	3	22,3	9,819	73,972	30,7	10	0,4	3,1
112	2009	3	17	18	7	36,9	6,746	73,218	167,4	9	0,4	2,8
113	2009	3	17	20	3	13,1	7,436	63,334	16,7	4	0,5	2,3
114	2009	3	18	2	13	24,1	6,802	73,225	165,7	10	0,3	2,6
115	2009	3	18	12	24	48,1	10,655	61,281	15,6	7	0,5	2,9
116	2009	3	18	17	43	19,9	11,003	62,227	107,9	6	0,7	2,5
117	2009	3	19	0	8	1,2	10,715	62,351	67,2	10	0,4	2,8
118	2009	3	19	0	18	4,3	10,764	62,215	72,3	5	0,3	2,4
119	2009	3	19	2	30	41,3	6,876	73,120	2,2	9	0,3	2,9
120	2009	3	19	4	10	48,5	9,409	69,608	20,7	6	0,4	2,4
121	2009	3	19	13	11	59,6	7,118	72,842	8,0	12	0,4	2,8
122	2009	3	19	22	13	29,1	6,688	73,127	169,0	14	0,3	3,1
123	2009	3	19	23	57	32,9	10,587	61,555	13,2	7	0,7	2,8
124	2009	3	20	2	2	30,3	10,471	61,609	9,9	6	0,4	2,6
125	2009	3	20	3	16	12,4	6,832	72,988	162,9	5	0,5	2,4
126	2009	3	20	3	17	38,6	8,764	71,288	5,0 <sup>F</sup>	5	0,7	1,9
127	2009	3	20	4	24	27,5	10,847	62,168	94,5	11	0,4	2,9
128	2009	3	20	7	3	53,3	10,343	62,391	1,6	12	0,4	3,0
129	2009	3	20	7	39	54,9	6,787	73,117	168,8	11	0,5	2,9
130	2009	3	20	17	53	15,2	6,863	73,130	168,1	15	0,3	3,0
131	2009	3	20	18	15	51,4	7,720	73,502	114,8	10	0,4	3,4
132	2009	3	20	23	1	28,7	9,677	73,483	17,4	8	0,4	3,2
133	2009	3	21	9	45	38,8	12,682	72,809	36,1	4	0,5	3,0
134	2009	3	21	13	35	14,4	6,660	73,169	164,3	9	0,4	3,4
135	2009	3	22	1	49	36,5	11,311	60,409	35,2	13	0,5	3,8
136	2009	3	22	7	19	3,7	10,031	69,871	2,6	13	0,4	2,5
137	2009	3	22	14	16	40,8	8,658	62,691	11,0	8	0,4	2,4
138	2009	3	22	15	46	51,1	6,828	73,108	168,0	18	0,4	3,7
139	2009	3	23	5	24	24,2	10,731	70,408	6,5	9	0,3	2,3
140	2009	3	23	5	30	12,9	10,725	70,440	16,0	7	0,5	2,4
141	2009	3	23	7	54	48,4	6,765	73,133	160,1	7	0,4	2,6
142	2009	3	23	10	52	28,2	6,811	73,120	169,8	11	0,5	3,1
143	2009	3	23	16	6	32,6	12,231	73,537	34,8	7	0,5	3,0
144	2009	3	23	18	26	1,8	10,644	62,469	79,6	7	0,5	2,5
145	2009	3	23	22	6	35,7	9,894	67,278	2,3	6	0,3	2,4

Nº	Fecha			T. Origen			Lat. N	Lon. W	Prof.	Nº	Err	Mag.
	Año	Mes	Día	H	M	Seg	(°)	(°)	(Km)	Est.	(rms)	Mw
146	2009	3	23	22	59	26,2	10,927	62,307	99,5	14	0,5	3,4
147	2009	3	24	1	0	7,4	6,815	71,785	10,0	7	0,5	2,6
148	2009	3	24	7	20	59,7	10,277	63,125	14,2	4	0,2	2,2
149	2009	3	24	8	7	48,7	11,519	70,193	10,5	12	0,4	2,5
150	2009	3	24	10	14	5,5	9,392	73,905	27,5	9	0,4	3,0
151	2009	3	24	15	6	8,7	10,344	62,822	2,5	12	0,5	2,8
152	2009	3	24	15	42	25,9	6,721	73,210	162,6	10	0,4	3,7
153	2009	3	25	1	42	11,6	10,815	62,239	82,9	35	0,6	4,4
154	2009	3	25	6	23	14,5	6,701	73,101	160,1	10	0,3	2,9
155	2009	3	25	10	25	53,8	9,492	62,167	8,2	14	0,4	3,5
156	2009	3	25	10	43	45,2	8,851	70,597	5,0 <sup>F</sup>	13	0,4	2,6
157	2009	3	25	18	28	21,5	6,799	73,120	166,2	9	0,5	2,9
158	2009	3	26	1	21	43,3	7,020	73,127	174,1	7	0,5	2,6
159	2009	3	26	2	6	36,4	9,001	70,291	5,0 <sup>F</sup>	12	0,5	2,5
160	2009	3	26	4	1	5,5	6,777	73,120	164,7	13	0,5	3,0
161	2009	3	26	6	4	7,5	6,883	72,878	165,2	9	0,5	2,4
162	2009	3	26	9	0	58,0	6,415	73,452	130,3	15	0,4	3,2
163	2009	3	26	10	8	20,4	10,118	63,700	1,1	12	0,4	2,6
164	2009	3	26	11	28	11,8	6,934	73,084	166,3	12	0,4	3,6
165	2009	3	26	14	42	39,3	6,736	73,163	168,1	5	0,3	2,6
166	2009	3	26	18	4	54,9	6,782	73,160	168,4	8	0,3	2,8
167	2009	3	26	23	50	51,2	6,769	73,134	177,6	19	0,5	3,6
168	2009	3	27	0	53	16,2	7,059	72,078	2,4	13	0,6	2,9
169	2009	3	27	1	28	33,8	6,326	73,512	130,4	9	0,4	2,9
170	2009	3	27	1	51	22,6	9,838	62,825	19,4	4	0,4	2,2
171	2009	3	27	3	8	28,8	7,488	73,250	145,6	13	0,4	2,9
172	2009	3	27	4	17	12,3	8,979	70,492	4,2	14	0,4	2,9
173	2009	3	27	4	42	55,4	10,493	73,771	32,8	11	0,5	3,1
174	2009	3	27	10	48	21,3	9,358	63,583	16,7	15	0,5	3,4
175	2009	3	27	12	33	23,6	10,815	73,649	35,2	7	0,3	2,6
176	2009	3	27	12	35	48,7	9,459	70,643	3,9	12	0,4	2,8
177	2009	3	28	1	42	38,7	6,732	73,111	189,0	9	0,4	3,7
178	2009	3	28	4	20	28,8	6,796	73,151	166,7	14	0,3	3,5
179	2009	3	28	5	17	50,9	10,355	62,804	5,0 <sup>F</sup>	5	0,4	2,6
180	2009	3	28	10	40	37,9	6,908	73,320	144,2	6	0,4	3,4
181	2009	3	28	13	10	16,4	10,294	62,453	3,4	22	0,5	4,6
182	2009	3	28	18	16	8,9	11,064	73,553	1,3	12	0,3	3,0
183	2009	3	28	20	7	55,1	10,324	62,333	1,2	12	0,4	3,8
184	2009	3	28	21	0	12,0	8,368	63,065	1,1	13	0,3	3,6
185	2009	3	28	21	20	21,0	10,349	62,485	2,7	5	0,4	2,6
186	2009	3	29	1	57	2,1	9,942	69,354	2,1	9	0,5	2,3
187	2009	3	29	5	36	7,5	9,965	69,733	2,0	18	0,4	3,0
188	2009	3	29	5	46	45,4	10,552	69,738	5,0 <sup>F</sup>	12	0,5	2,5
189	2009	3	29	7	16	41,6	6,743	72,004	18,3	7	0,5	2,5
190	2009	3	29	8	4	16,0	6,706	73,260	170,1	10	0,5	2,8
191	2009	3	29	8	27	2,3	10,295	62,038	29,5	4	0,6	2,0
192	2009	3	29	10	40	12,4	9,511	63,460	9,0	4	0,4	2,3
193	2009	3	29	12	10	53,5	9,245	70,075	1,7	12	0,4	2,9
194	2009	3	29	16	0	43,7	7,229	72,127	8,1	7	0,5	3,1

Nº	Fecha			T. Origen			Lat. N (°)	Lon. W (°)	Prof. (Km)	Nº Est.	Err (rms)	Mag. Mw
	Año	Mes	Día	H	M	Seg						
195	2009	3	29	16	30	38,2	6,298	72,088	35,4	7	0,4	3,1
196	2009	3	29	21	5	24,2	6,787	73,135	166,8	9	0,4	3,0
197	2009	3	30	3	8	33,1	6,707	73,198	162,7	18	0,5	4,3
198	2009	3	30	3	32	19,1	10,414	62,306	24,5	4	0,4	2,4
199	2009	3	30	4	22	47,2	6,866	72,136	1,2	7	0,4	3,0
200	2009	3	30	4	53	42,7	9,112	70,555	3,0	15	0,4	3,1
201	2009	3	30	6	6	20,5	5,143	73,789	84,3	10	0,3	3,0
202	2009	3	30	17	17	35,6	5,393	72,851	3,0	17	0,4	4,0
203	2009	3	30	17	45	34,9	9,772	73,552	26,9	9	0,7	2,6
204	2009	3	30	21	13	45,1	6,818	73,163	165,8	7	0,4	2,4
205	2009	3	31	7	15	28,1	11,188	68,162	19,0	10	0,5	2,5
206	2009	3	31	11	29	51,5	10,496	68,145	12,0	13	0,4	2,8
207	2009	3	31	12	5	43,1	7,398	71,398	7,1	17	0,4	4,0
208	2009	3	31	12	9	24,0	11,148	68,188	26,2	8	0,3	2,5
209	2009	3	31	15	15	11,4	8,576	70,792	5,5	7	0,3	2,4
210	2009	3	31	18	28	33,3	9,346	70,323	1,2	12	0,5	2,5
211	2009	3	31	22	47	42,0	10,919	62,233	78,9	10	0,4	2,9
212	2009	3	31	23	15	36,6	9,263	61,784	7,9	9	0,5	2,6

## EPICENTROS MARZO 2009



**Figura 1.** Mapa de ubicación geográfica de epicentros localizados durante marzo de 2009, representado por círculos de acuerdo con el rango de magnitud asociada a cada evento. También se muestran las fallas geológicas de la región.