



Fundación Venezolana de Investigaciones Sismológicas
FUNVISIS
Servicio Sismológico Nacional

BOLETÍN SISMOLÓGICO MENSUAL
DE VENEZUELA
ENERO 2009



BOLETÍN SISMOLÓGICO MENSUAL DE VENEZUELA

RESPONSABLE :
GLORIA ROMERO

COORDINADOR:
MIGUEL PALMA

ENCARGADO:
RÓGER ACEVEDO



DESCRIPCIÓN DE LOS PARÁMETROS SISMOLÓGICOS

Nomenclatura empleada en el resumen de los sismos localizados

Parámetros	Descripción
T. Origen	Tiempo origen en UTC (Tiempo Universal Coordinado)
H	Hora
M	Minuto
Seg	Segundo
Lat. N	Latitud del epicentro (norte)
Lon. W	Longitud del epicentro (oeste)
Prof.	Profundidad focal en kilómetros (la letra F indica profundidad fija)
Nº Est.	Número de estaciones
Err (rms)	Error cuadrático medio
Mag. Mw	Magnitud Momento Sísmico. (el signo ? indica que no se pudo determinar la magnitud momento -Mw- del sismo en cuestión).



RESUMEN DE LOS SISMOS LOCALIZADOS

Nº	Fecha			T. Origen			Lat. N	Lon. W	Prof.	Nº	Err	Mag.
	Año	Mes	Día	H	M	Seg	(°)	(°)	(Km)	Est.	(rms)	Mw
1	2009	1	1	1	11	48,1	10,317	70,060	1,2	14	0,5	2,6
2	2009	1	1	5	49	23,6	6,411	72,172	79,2	7	0,4	2,8
3	2009	1	1	10	10	9,1	10,996	61,086	16,5	11	0,5	3,0
4	2009	1	2	1	41	4,4	10,299	63,058	8,0	8	0,3	2,6
5	2009	1	2	1	56	34,8	9,702	71,461	13,8	9	0,4	2,5
6	2009	1	2	2	30	52,9	7,153	73,191	170,9	10	0,6	2,5
7	2009	1	2	3	40	17,4	11,426	61,656	58,2	7	0,3	2,6
8	2009	1	2	13	28	10,2	10,687	66,761	1,1	12	0,4	2,6
9	2009	1	2	16	2	25,1	9,532	62,201	12,4	11	0,4	3,1
10	2009	1	2	16	6	39,0	7,727	72,896	7,9	13	0,4	3,5
11	2009	1	2	23	50	7,0	6,819	73,141	166,9	15	0,3	3,6
12	2009	1	3	8	2	42,7	10,953	60,020	22,5	10	0,5	3,4
13	2009	1	3	17	13	15,2	10,599	62,419	84,6	21	0,4	3,8
14	2009	1	3	18	9	50,6	10,088	69,755	1,0	14	0,4	2,6
15	2009	1	3	22	5	38,0	10,862	62,250	81,6	7	0,4	2,6
16	2009	1	3	23	38	47,5	11,038	61,624	46,5	7	0,3	2,9
17	2009	1	4	2	12	57,9	10,272	63,418	9,3	4	0,3	2,2
18	2009	1	4	7	53	12,0	9,597	69,559	3,3	5	0,5	2,3
19	2009	1	4	7	54	31,2	6,758	73,310	34,3	7	0,5	2,8
20	2009	1	4	17	59	9,7	7,022	73,152	167,9	15	0,4	3,1
21	2009	1	4	18	20	43,8	7,161	72,145	18,8	5	0,2	2,4
22	2009	1	4	18	21	34,0	7,290	71,983	11,7	11	0,4	2,9
23	2009	1	4	18	50	57,7	7,208	72,092	16,5	6	0,3	2,3
24	2009	1	5	5	26	51,1	10,853	62,235	80,9	18	0,5	3,4
25	2009	1	5	15	14	4,3	10,993	62,493	72,6	4	0,3	2,4
26	2009	1	5	17	46	32,1	7,385	73,318	173,1	4	0,4	2,5
27	2009	1	6	2	5	59,4	10,498	62,748	27,2	4	0,4	2,4
28	2009	1	6	5	32	22,0	11,189	60,144	23,3	20	0,5	4,1
29	2009	1	6	8	47	42,7	10,417	62,717	5,3	6	0,3	2,3
30	2009	1	6	19	16	23,6	10,460	62,592	4,2	5	0,3	2,5
31	2009	1	7	1	54	11,2	5,492	72,796	19,5	10	0,5	3,0
32	2009	1	7	2	31	28,5	9,269	71,215	3,4	6	0,5	1,9
33	2009	1	7	3	18	24,4	6,840	73,062	167,3	19	0,4	3,6
34	2009	1	7	4	25	31,7	6,735	73,113	168,9	10	0,4	2,8
35	2009	1	7	5	4	13,6	6,678	73,254	180,2	13	0,3	2,9
36	2009	1	7	5	56	33,3	6,906	73,154	171,0	9	0,4	2,3
37	2009	1	7	6	32	59,9	10,061	69,743	5,0F	10	0,5	1,6
38	2009	1	7	6	34	22,2	6,798	73,127	168,6	17	0,4	4,2
39	2009	1	7	11	8	8,2	10,064	69,739	1,0	10	0,4	2,5
40	2009	1	7	11	34	1,5	10,043	69,748	5,0F	8	0,4	2,3
41	2009	1	7	16	10	10,6	10,553	62,450	90,6	4	0,6	2,4
42	2009	1	7	16	48	15,8	8,762	70,994	12,0	7	0,3	2,3
43	2009	1	7	19	13	48,9	10,299	69,689	5,0F	12	0,5	2,6
44	2009	1	7	20	14	37,4	10,527	62,731	7,7	4	0,2	2,4
45	2009	1	7	20	47	38,2	9,944	67,389	22,1	6	0,3	2,4
46	2009	1	7	23	1	37,4	11,050	62,390	125,3	14	0,5	3,0
47	2009	1	8	0	16	57,9	10,643	62,224	40,4	10	0,3	2,6



Nº	Fecha			T. Origen			Lat. N	Lon. W	Prof.	Nº	Err	Mag.
	Año	Mes	Día	H	M	Seg	(°)	(°)	(Km)	Est.	(rms)	Mw
48	2009	1	8	4	35	29,3	10,706	71,033	18,6	8	0,3	2,6
49	2009	1	8	18	14	8,9	10,920	65,352	8,4	6	0,4	2,3
50	2009	1	8	18	24	4,7	11,061	72,680	3,9	12	0,4	2,6
51	2009	1	8	19	56	25,6	6,794	73,153	168,9	14	0,3	3,0
52	2009	1	9	0	19	18,7	8,764	70,976	5,0 ^F	11	0,4	2,6
53	2009	1	9	15	38	18,8	6,759	73,215	117,4	7	0,3	2,5
54	2009	1	9	18	33	13,1	10,945	60,661	24,3	19	0,5	4,0
55	2009	1	9	20	0	26,0	9,208	63,530	9,0	8	0,5	2,5
56	2009	1	9	20	54	51,6	6,971	73,118	164,8	8	0,7	2,6
57	2009	1	9	23	6	16,8	9,414	70,044	1,0	10	0,3	2,5
58	2009	1	10	2	50	33,8	10,796	62,435	72,3	4	0,3	2,4
59	2009	1	10	9	44	41,6	10,198	73,623	94,2	7	0,6	2,5
60	2009	1	10	12	10	58,4	10,568	62,503	66,1	8	0,4	2,6
61	2009	1	10	16	40	38,7	7,098	72,224	9,0	14	0,4	3,2
62	2009	1	10	17	53	51,1	9,734	73,810	35,7	9	0,4	3,0
63	2009	1	10	18	4	37,9	6,734	73,056	172,9	5	0,4	2,6
64	2009	1	10	20	35	19,8	8,865	73,211	4,9	8	0,6	2,4
65	2009	1	10	20	49	38,1	10,640	61,865	4,2	5	0,3	2,3
66	2009	1	10	21	22	49,5	6,786	73,053	164,4	8	0,6	2,5
67	2009	1	10	22	42	51,9	10,950	62,201	98,1	9	0,5	2,8
68	2009	1	10	22	56	40,1	10,521	68,824	5,6	12	0,6	2,6
69	2009	1	11	0	26	37,3	13,000	70,547	5,0 ^F	15	0,4	3,2
70	2009	1	11	2	12	14,7	12,795	70,548	1,8	13	0,5	3,1
71	2009	1	11	8	38	19,1	6,688	73,209	12,0	11	0,5	2,8
72	2009	1	11	18	18	14,9	9,580	70,753	5,0 ^F	15	0,4	2,6
73	2009	1	12	2	32	44,9	10,976	60,738	84,9	13	0,4	3,4
74	2009	1	12	3	49	25,5	8,474	70,858	3,4	10	0,3	2,6
75	2009	1	12	7	16	29,8	7,575	71,918	9,3	5	0,3	2,3
76	2009	1	12	9	49	21,6	10,742	61,745	43,6	17	0,4	3,2
77	2009	1	12	15	23	11,5	6,838	73,139	156,4	14	0,5	3,5
78	2009	1	12	15	40	26,1	6,718	73,118	172,0	7	0,4	2,8
79	2009	1	12	16	10	5,7	12,097	61,710	83,9	8	0,5	2,9
80	2009	1	13	1	24	9,8	10,741	65,718	8,4	22	0,5	3,4
81	2009	1	13	2	44	29,9	8,867	70,873	1,6	5	0,5	2,3
82	2009	1	13	12	53	13,3	7,063	73,017	173,7	8	0,4	3,5
83	2009	1	13	21	44	53,4	6,694	73,171	173,0	17	0,3	3,4
84	2009	1	13	22	57	36,2	6,755	73,179	168,9	17	0,4	3,6
85	2009	1	14	2	30	9,5	10,284	62,510	3,7	6	0,2	2,5
86	2009	1	14	9	0	23,5	5,309	73,890	70,2	15	0,5	3,7
87	2009	1	14	19	56	17,8	10,572	63,040	5,0 ^F	13	0,5	3,6
88	2009	1	15	0	33	30,7	6,581	73,283	134,8	4	0,3	2,5
89	2009	1	15	2	16	4,2	6,859	73,176	173,9	13	0,4	3,1
90	2009	1	15	4	10	53,1	10,600	62,471	69,7	11	0,5	2,9
91	2009	1	15	7	59	43,4	6,619	73,363	28,6	10	0,6	2,6
92	2009	1	15	12	29	49,7	10,417	62,309	2,3	5	0,4	2,3
93	2009	1	16	6	6	44,9	10,670	62,394	79,8	5	0,5	2,5
94	2009	1	16	14	48	0,5	7,392	71,989	1,4	5	0,5	2,4
95	2009	1	16	14	49	13,2	10,085	60,454	24,0	13	0,5	3,5
96	2009	1	16	23	45	49,6	6,774	73,156	169,2	19	0,4	4,1
97	2009	1	17	6	37	50,6	10,221	69,988	1,0	12	0,5	2,5



Nº	Fecha			T. Origen			Lat. N	Lon. W	Prof.	Nº	Err	Mag.
	Año	Mes	Día	H	M	Seg	(°)	(°)	(Km)	Est.	(rms)	Mw
98	2009	1	17	7	11	20,2	10,010	69,944	1,2	10	0,4	2,3
99	2009	1	17	7	36	59,9	6,799	73,091	162,7	8	0,3	2,6
100	2009	1	17	14	24	39,2	9,271	70,285	11,7	7	0,2	2,4
101	2009	1	17	15	23	30,1	8,306	71,088	5,0 ^F	15	0,4	2,9
102	2009	1	17	16	50	5,0	10,486	69,229	7,2	15	0,4	2,9
103	2009	1	17	17	31	12,0	6,825	73,124	153,0	17	0,4	3,8
104	2009	1	18	0	25	20,0	10,132	62,315	32,1	14	0,4	3,1
105	2009	1	18	1	25	31,6	10,320	62,404	10,0	5	0,3	2,8
106	2009	1	18	3	23	43,9	8,168	71,952	10,8	7	0,3	2,4
107	2009	1	18	4	6	51,8	10,306	62,408	2,6	4	0,2	2,5
108	2009	1	18	7	3	36,4	7,546	73,148	140,6	16	0,4	3,7
109	2009	1	18	8	36	37,3	10,979	62,083	84,7	7	0,4	2,9
110	2009	1	18	15	6	53,9	10,318	70,029	6,3	12	0,5	2,5
111	2009	1	18	17	7	16,6	6,814	71,962	11,6	5	0,3	2,3
112	2009	1	18	18	23	26,7	7,130	73,135	171,8	7	0,7	2,9
113	2009	1	18	18	46	15,8	6,801	73,159	168,1	6	0,5	2,6
114	2009	1	18	20	5	15,1	6,623	73,111	169,7	5	0,4	2,8
115	2009	1	18	22	57	31,8	6,830	73,111	165,7	8	0,4	3,6
116	2009	1	18	22	58	54,0	6,778	73,114	164,5	16	0,3	4,1
117	2009	1	19	1	55	27,8	6,719	72,264	10,6	4	0,4	2,4
118	2009	1	19	4	52	12,5	6,674	73,255	169,1	8	0,4	2,6
119	2009	1	19	15	6	15,7	6,996	73,004	166,8	14	0,4	3,7
120	2009	1	19	15	23	32,4	7,004	73,137	163,1	6	0,2	2,5
121	2009	1	19	17	14	21,0	7,951	73,235	137,6	7	0,4	2,9
122	2009	1	19	17	45	14,1	9,672	73,679	21,7	7	0,5	2,8
123	2009	1	19	20	7	43,6	6,818	73,166	181,0	12	0,4	2,9
124	2009	1	19	22	8	51,2	10,673	62,421	73,5	10	0,5	2,9
125	2009	1	19	22	34	49,1	10,451	63,658	11,0	12	0,4	3,6
126	2009	1	19	22	35	45,7	10,460	63,614	15,6	8	0,3	3,5
127	2009	1	20	0	32	48,0	10,552	63,652	5,0 ^F	4	0,5	2,4
128	2009	1	20	12	21	8,0	9,238	70,199	5,0 ^F	13	0,4	2,5
129	2009	1	20	12	39	59,5	10,058	68,192	1,0	8	0,4	2,4
130	2009	1	20	14	11	32,7	6,989	73,112	161,7	6	0,6	2,6
131	2009	1	20	14	53	42,8	10,786	62,266	79,2	8	0,3	2,6
132	2009	1	21	12	32	53,1	6,957	72,979	164,7	13	0,5	3,7
133	2009	1	21	13	27	52,4	7,266	72,126	2,4	5	0,3	2,6
134	2009	1	21	18	53	59,5	10,570	69,219	18,4	11	0,4	2,5
135	2009	1	22	1	25	9,1	7,335	72,109	3,6	5	0,3	2,4
136	2009	1	22	1	25	48,0	6,852	73,170	149,2	5	0,5	2,6
137	2009	1	22	11	48	30,8	11,280	62,033	118,5	8	0,5	3,4
138	2009	1	22	11	48	2,3	6,680	73,144	173,7	10	0,4	3,0
139	2009	1	22	23	5	59,4	9,227	70,210	4,5	15	0,5	2,8
140	2009	1	23	9	1	22,7	6,847	73,201	164,0	9	0,4	2,8
141	2009	1	24	5	3	28,9	6,197	73,678	128,9	16	0,5	3,4
142	2009	1	24	15	23	59,4	6,775	73,170	167,8	14	0,4	3,4
143	2009	1	24	17	40	32,1	6,708	73,158	167,1	8	0,4	2,9
144	2009	1	24	17	46	16,8	9,882	73,904	5,6	7	0,5	2,6
145	2009	1	24	18	39	12,1	10,662	62,449	78,9	8	0,5	3,0
146	2009	1	24	21	47	10,6	11,117	72,497	5,0 ^F	6	0,4	2,5
147	2009	1	25	1	25	31,6	6,826	73,169	165,2	7	0,5	2,8



Nº	Fecha			T. Origen			Lat. N (°)	Lon. W (°)	Prof. (Km)	Nº Est.	Err (rms)	Mag. Mw
	Año	Mes	Día	H	M	Seg						
148	2009	1	25	5	6	12,8	6,743	73,221	174,2	7	0,5	2,4
149	2009	1	25	8	40	41,6	9,152	70,105	5,0F	9	0,6	2,4
150	2009	1	25	14	0	44,9	10,516	62,866	5,0F	4	0,3	2,3
151	2009	1	25	14	2	1,0	10,676	70,249	3,5	15	0,4	2,9
152	2009	1	25	15	36	34,2	10,904	62,168	82,8	9	0,4	2,9
153	2009	1	25	15	41	36,8	8,316	71,967	9,0	6	0,6	2,2
154	2009	1	25	17	16	45,4	11,180	62,042	120,7	13	0,5	3,2
155	2009	1	25	18	0	14,9	6,759	73,102	177,6	9	0,5	3,0
156	2009	1	26	16	30	52,5	11,496	61,034	20,2	10	0,5	3,5
157	2009	1	27	3	51	1,8	6,901	73,185	177,1	8	0,5	2,6
158	2009	1	27	5	28	31,3	6,954	73,091	172,9	11	0,5	3,1
159	2009	1	27	7	31	0,6	6,916	73,097	169,1	8	0,5	2,5
160	2009	1	27	19	25	55,4	10,192	69,434	1,9	9	0,3	2,5
161	2009	1	28	3	17	58,0	6,812	73,158	167,6	6	0,4	2,8
162	2009	1	28	16	2	37,2	9,756	73,411	14,6	10	0,4	2,8
163	2009	1	28	16	18	31,7	10,157	64,510	5,0F	4	0,6	2,4
164	2009	1	28	17	30	58,8	11,109	61,446	26,4	15	0,5	4,1
165	2009	1	28	17	43	22,6	8,476	70,877	1,1	16	0,5	3,1
166	2009	1	29	1	38	39,8	7,510	73,139	141,0	9	0,4	3,0
167	2009	1	29	6	42	18,3	7,161	73,250	136,8	11	0,4	3,0
168	2009	1	29	10	36	37,9	6,814	73,025	181,9	7	0,5	2,5
169	2009	1	29	11	27	32,3	9,023	61,373	3,6	13	0,3	3,2
170	2009	1	30	21	33	37,2	6,733	73,174	171,3	9	0,3	3,1
171	2009	1	30	22	31	25,6	9,994	71,957	2,5	7	0,3	2,3
172	2009	1	31	2	7	9,2	6,721	73,206	173,5	8	0,3	3,1
173	2009	1	31	6	17	20,5	10,830	62,032	50,6	11	0,3	2,9
174	2009	1	31	10	42	34,5	6,767	73,099	170,5	15	0,5	3,7
175	2009	1	31	10	48	8,9	6,773	73,112	166,6	14	0,5	3,6
176	2009	1	31	11	11	6,4	9,655	73,963	35,0	4	0,2	2,8
177	2009	1	31	12	54	17,7	8,814	70,926	3,5	6	0,2	2,0
178	2009	1	31	14	57	36,5	6,805	73,144	167,5	4	0,4	2,6
179	2009	1	31	17	57	17,7	11,587	73,984	35,5	5	0,3	2,9
180	2009	1	31	18	9	31,4	10,435	63,423	1,2	4	0,1	2,6
181	2009	1	31	18	38	35,2	10,319	62,283	1,0	7	0,2	2,6
182	2009	1	31	19	33	9,5	10,338	62,770	13,4	12	0,3	2,9
183	2009	1	31	19	35	17,5	10,335	62,780	17,0	7	0,5	2,5

EPICENTROS ENERO 2009

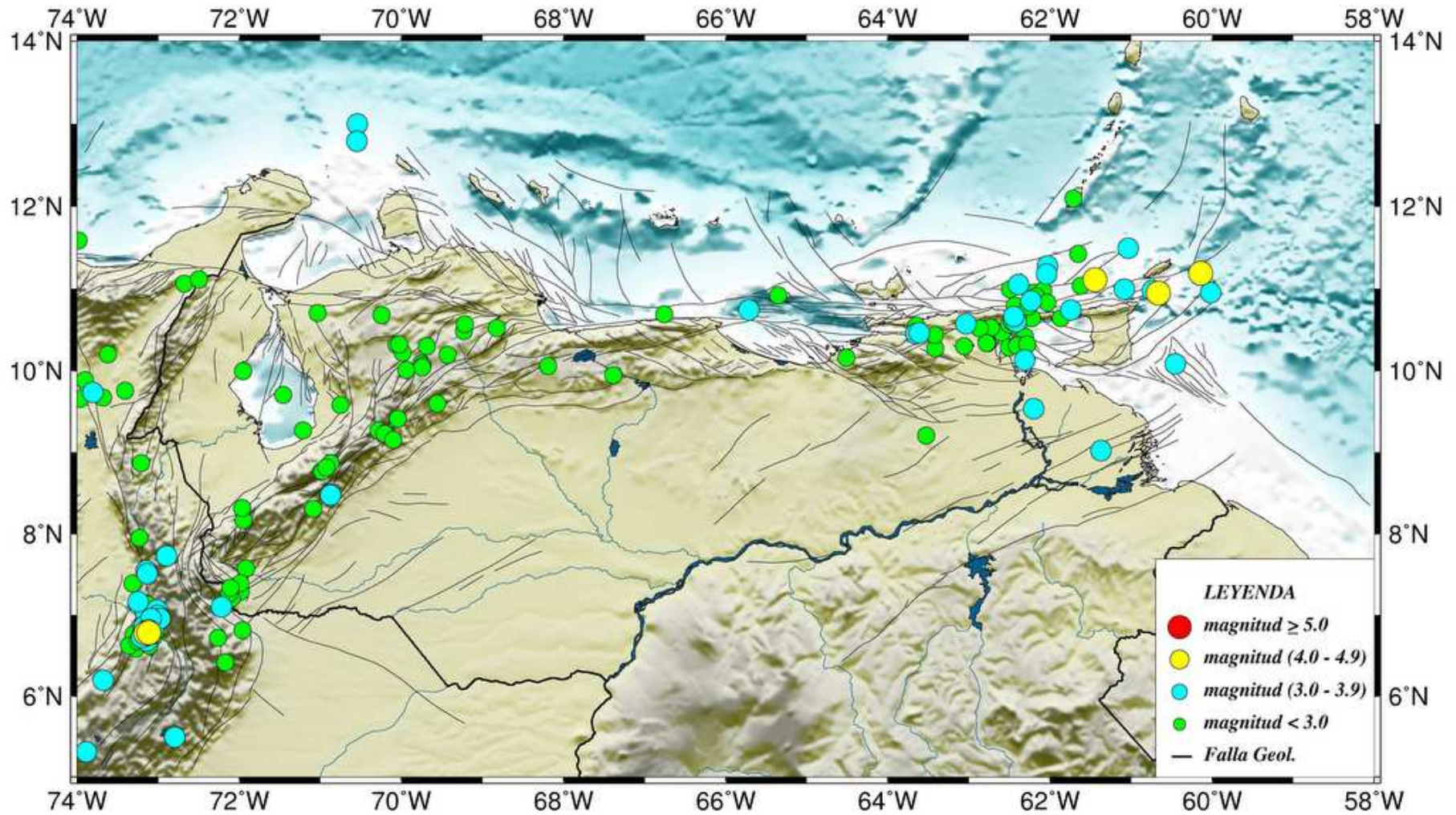


Figura 1. Mapa de ubicación geográfica de epicentros localizados durante enero de 2009, representado por círculos de acuerdo con el rango de magnitud asociada a cada evento. También se muestran las fallas geológicas de la región.